



Bảng 1: Chỉ tiêu

VN30F1M (Giá đóng cửa – 02/10/2025)	1,852.8
Khối lượng hợp đồng	244,671
VN30 (Giá đóng cửa – 02/10/2025)	1,859.8
Khối lượng	345,308,760
Chênh lệch VN30F1M & VN30	-7

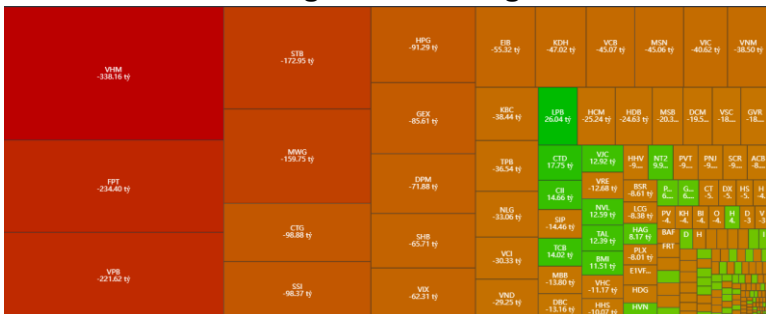
ĐIỂM NHẤN THỊ TRƯỜNG

- VN-Index mở gap tăng nhẹ điểm vào đầu phiên sáng và giao dịch sideway up trong suốt phiên sáng, sang phiên chiều lực bán dần xuất hiện kéo chỉ số đóng nến giảm hơn 12 điểm, tại 1652.71 điểm
- Các hợp đồng tương lai giảm điểm trong phiên giao dịch ngày 02/10/2025. VN30-Index kết phiên với khối lượng giao dịch thấp hơn mức trung bình 20 phiên.

ĐIỂM TIN THỊ TRƯỜNG VN30 CƠ SỞ

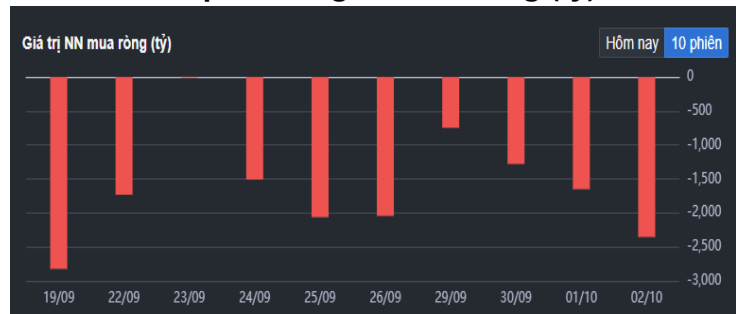
- Về mức độ ảnh hưởng, VPB và VHM ảnh hưởng nhiều nhất cho phiên hôm nay, lần lượt kéo VN30-Index giảm 2.89 và 2.83 điểm.
- VN30-Index kết phiên giảm 0.58% so với phiên giao dịch trước, đạt 1859.8 điểm. Độ rộng nghiêng về phía bán với 20 mã giảm điểm, 09 mã tăng điểm và 01 mã không thay đổi.
- Khối ngoại quay lại rông bán với giá trị hơn 1354 tỷ đồng. Tâm điểm, cổ phiếu VHM khối ngoại “bán” mạnh nhất tới hơn 338 tỷ đồng, tiếp theo sau là các mã như FPT bán rông hơn 234 tỷ đồng; VPB hơn 221 tỷ đồng hay STB hơn 172 tỷ đồng. Tại chiều mua, khối ngoại mua rông nhiều nhất cổ phiếu LPB với giá trị hơn 26 tỷ đồng. Tiếp sau đó, hai mã CTD và CII được khối ngoại mua rông lần lượt là hơn 17 tỷ đồng và hơn 14 tỷ đồng.

Hình 1- Phân bổ dòng tiền Nước ngoài



Nguồn: FireAnt

Hình 2- Giá trị Nước ngoài mua rông (tỷ)



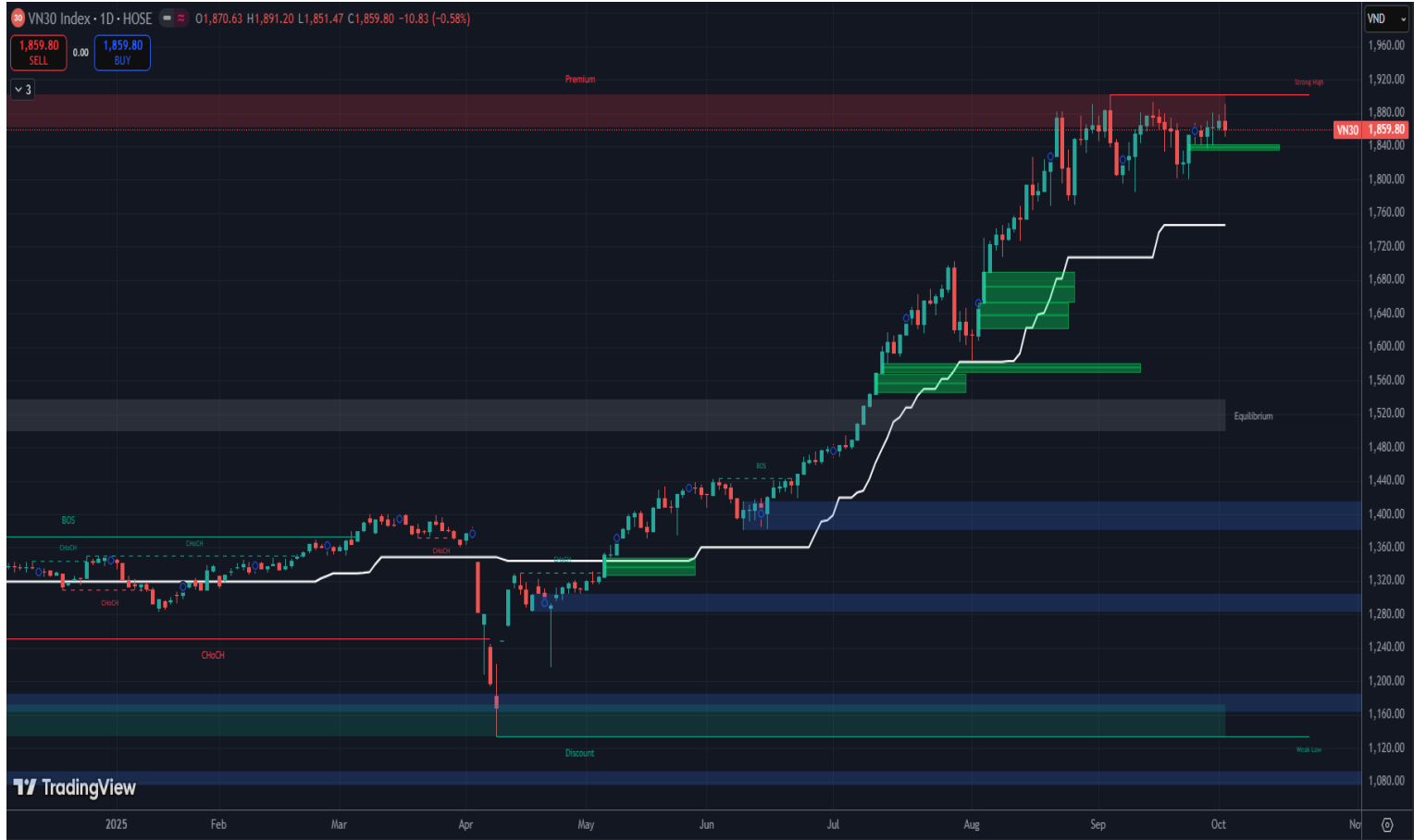
Nguồn: FireAnt

NHẬN ĐỊNH THỊ TRƯỜNG VN30 CƠ SỞ

Trong phiên giao dịch ngày 02/10/2025, VN30-Index giao dịch giảm điểm và duy trì vận động trên đường Middle của Bollinger Bands cho thấy tâm lý khá lạc quan của nhà đầu tư vẫn hiện hữu.

Tuy nhiên, khối lượng giao dịch vẫn nằm dưới mức trung bình 20 phiên trong thời gian gần đây trong khi chỉ báo ADX tiếp tục suy yếu và nằm dưới mức 20 cho thấy xu hướng hiện tại rất yếu nên diễn biến giằng co cùng các phiên tăng giảm đan xen khả năng cao sẽ còn tiếp diễn.

Hình 3- Chỉ số VN30 cơ sở theo ngày



Nguồn: Trading View, BT Research

DIỄN BIẾN GIAO DỊCH HỢTL NGÀY 02/10/2025

Các hợp đồng tương lai đồng loạt giảm điểm trong phiên giao dịch ngày 02/10/2025. Cụ thể, 4111FA000 (FA000) giảm 0.6%, đạt 1,852.8 điểm; 4111FB000 (FB000) giảm 0.6%, đạt 1,850.9 điểm; hợp đồng VN30F2512 (F2512) giảm 0.54%, đạt 1,848 điểm; hợp đồng 4111G3000 (G3000) giảm 0.5%, đạt 1,828.8 điểm. Chỉ số cơ sở VN30-Index kết phiên ở mức 1,859.8 điểm.

Trong phiên giao dịch ngày 02/10/2025, hợp đồng 4111FA000 mở đầu phiên sáng với diễn biến giằng co nhẹ nhưng phe Long dần chiếm ưu thế hơn đã giúp cho FA000 nhanh chóng bứt phá và đi ngang đến hết thời gian còn lại của phiên. Sang phiên chiều, lực bán xuất hiện mạnh khiến cho hợp đồng này đóng nến giảm mạnh hơn 11 điểm.

NHẬN ĐỊNH GIAO DỊCH HỢP ĐỒNG TƯƠNG LAI

Phái sinh sau những phiên giao dịch giằng co mạnh khiến tâm lý nhà đầu tư tiêu cực, phiên hôm nay đã xuất hiện lực bán mạnh vào thời gian giao dịch gần cuối phiên, dù trước đó trong phiên đã tăng điểm, chốt phiên phái sinh giảm -11,2 điểm về 1.852,8 điểm. Khối ngoại tăng 21 vị thế LONG. Tự doanh tăng 1,443 vị thế SHORT.

Theo thống kê, Tự doanh nắm 7,674 hợp đồng SHORT (giá vốn: 1,864.4); Lãi/Lỗ lũy kế: +50.6 tỷ; Giá hòa vốn: 1,918.7. Khối ngoại nắm 9,690 hợp đồng LONG (giá vốn: 1,861.1); Lãi/Lỗ lũy kế: -42.8 tỷ; Giá hòa vốn: 1,897.0

- Vị thế **LONG** khuyến nghị quan sát.
- Vị thế **SHORT** khuyến nghị tham gia hồi lên vùng 1,857 - 1860, STL khi vượt 1,861.6 ở khung m15.

(lưu ý stoploss chỉ tính thời điểm giá đóng nến và tùy vị thế để có chiến lược phù hợp).

Bảng 2: Thông tin mã Hợp đồng Tương lai ngày 02/10/2025

Mã hợp đồng	Giá đóng cửa	+/-	KLGD	Ngày đáo hạn	OI
4111FA000	1,852.8	-11.2	244,670	16/10/2025	39,210
4111FB000	1,850.9	-11.1	569	20/11/2025	934
VN30F2512	1,848.0	-10.0	210	18/12/2025	1,408
4111G3000	1,828.8	-9.2	63	19/03/2026	319

Nguồn: BT Research

Bảng 5: Ngưỡng trong phiên

Kháng cự xa	1,861 – 1,871
Kháng cự gần	1,857 – 1,859
Hỗ trợ gần	1,840 – 1,800
Hỗ trợ xa	1,787 – 1,771

Bảng 3: Chênh lệch giá HĐTL

Spread HĐTL	Hiện tại	Phiên trước	+/-
VN30F1M - VN30	-7.00	-6.63	-0.37
VN30F2M - VN30	-8.9	-8.63	-0.27
VN30F2M - VN30F1M	-1.9	-2	0.10
VN30F1Q - VN30F1M	-4.8	-6	1.20
VN30F1Q - VN30F2M	-2.9	-4	1.10
VN30F2Q - VN30F1M	-24	-26	2.00
VN30F2Q - VN30F2M	-22.1	-24	1.90
VN30F2Q - VN30F1Q	-19.2	-20	0.80

Bảng 4: Chiến lược giao dịch trong ngày

Vị thế	Điểm vào	Chốt lời	Cắt lỗ
LONG	N/A	N/A	N/A
SHORT	1857 - 1860	173x	>1861.6,m15

CHIẾN LƯỢC GIAO DỊCH

• Chiến lược giao dịch trong phiên: NĐT thận trọng tham gia với tỷ trọng vừa phải do diễn biến chỉ số thời gian gần đây tương đối biến động.

- Vị thế **Long** khuyến nghị quan sát.
- Vị thế **Short** khuyến nghị tham gia khi hồi lên vùng 1,857 – 1,860 ở khung m5; STL thì vượt 1,861.6 ở khung m15'.

• Chiến lược giao dịch qua đêm: Không khuyến nghị giữ vị thế qua đêm, quan sát chờ điểm vào phù hợp.

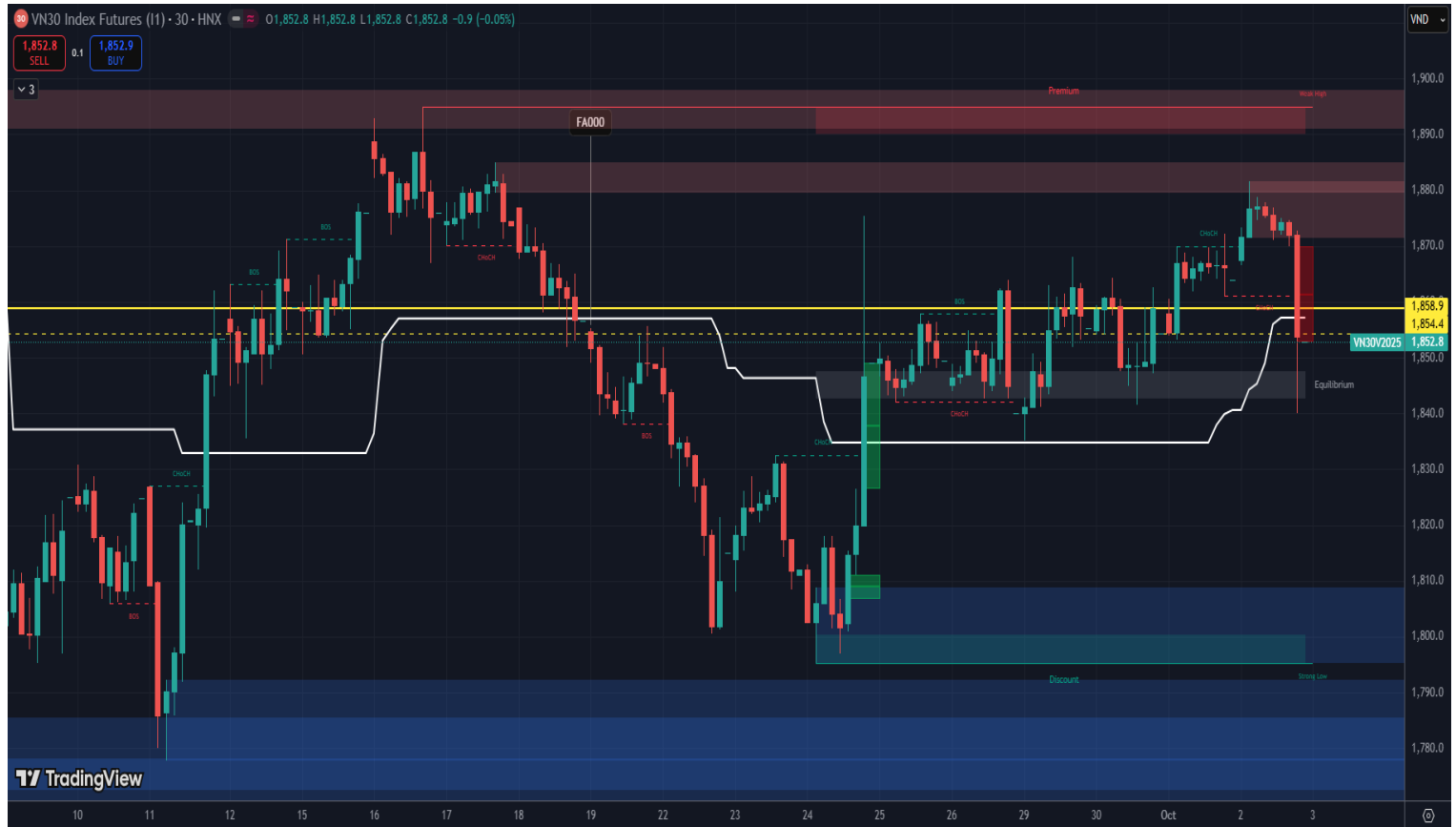
* Lưu ý: Trường hợp giá mở cửa tạo gap lớn cần chú ý quan sát, tránh fomo đặt lệnh và phòng ngừa rủi ro. Kết hợp theo dõi tình hình diễn biến thị trường chứng khoán cơ sở.

Hình 4- Chỉ số VN30F1M theo khung ngày



Nguồn: Trading View, BT Research

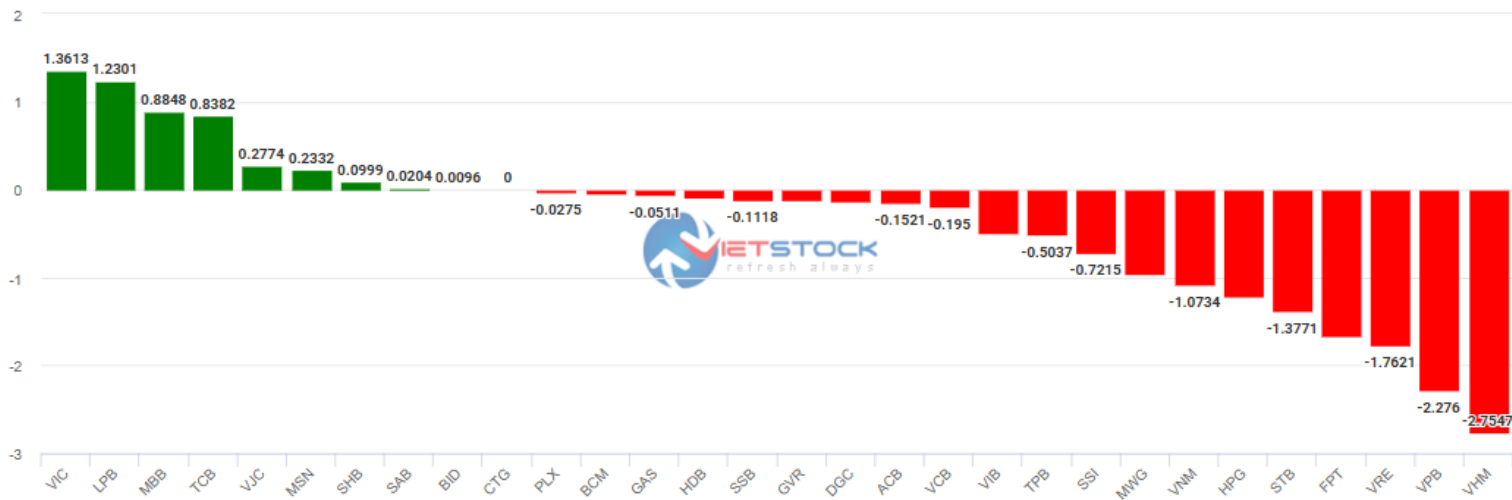
Hình 5- Chỉ số VN30F1M theo khung 30 phút



Nguồn: Trading View, BT Research

Hình 6- Cổ phiếu ảnh hưởng trong VN30-Index

Top cổ phiếu đóng góp tăng: **4.9549** Top cổ phiếu đóng góp giảm: **-15.7280**



Nguồn: Vietstock

Chỉ số VN30-Index đóng cửa giảm 0.58% với 09 mã tăng và 20 mã giảm. Trong đó, 03 mã ảnh hưởng tích cực đến chỉ số nhiều nhất là VIC, LPB, MBB. Ngược lại, VHM, VPB, VRE gây áp lực lên chỉ số.

Danh sách cổ phiếu nhóm VN30

Mã CK	Phân ngành	Giá	Thay đổi	KLCPLH	Vốn hóa	Tỷ trọng (%)	Ảnh hưởng (%)	Điểm ảnh hưởng
VIC	Bất động sản	171,000	0.59%	3,823,661,561	159,459,993,435,932	12.33	0.07	1.36
LPB	Ngân hàng	51,600	1.18%	2,987,282,100	72,046,791,722,664	5.57	0.07	1.23
MBB	Ngân hàng	26,800	1.52%	6,102,272,659	40,231,063,186,255	3.11	0.05	0.88
TCB	Ngân hàng	38,850	0.78%	7,064,851,739	74,271,444,010,277	5.75	0.04	0.84
VJC	Du lịch và Giải trí	128,700	0.55%	541,611,334	34,852,689,342,900	2.70	0.01	0.28
MSN	Thực phẩm và đồ uống	81,500	0.25%	1,438,351,617	64,474,111,232,025	4.99	0.01	0.23
SHB	Ngân hàng	17,000	0.29%	4,065,250,816	23,801,230,477,517	1.84	0.01	0.1
SAB	Thực phẩm và đồ uống	45,400	0.22%	1,282,562,372	6,405,116,485,768	0.50	0	0.02
BID	Ngân hàng	40,100	0.12%	7,021,361,917	5,541,034,141,315	0.43	0	0.01
CTG	Ngân hàng	51,500	0.00%	5,369,991,748	20,409,727,636,624	1.58	0	0
PLX	Dầu khí	34,000	(-0.44%)	1,270,592,235	4,320,013,599,000	0.33	0	-0.03
BCM	Bất động sản	66,200	(-1.05%)	1,035,000,000	2,740,680,000,000	0.21	0	-0.04
GAS	Điện, nước, xăng dầu khí đốt	60,300	(-0.5%)	2,342,672,919	7,063,158,850,785	0.55	0	-0.05
HDB	Ngân hàng	30,850	(-0.16%)	3,495,060,732	39,786,548,101,832	3.08	0	-0.09
SSB	Ngân hàng	19,300	(-0.52%)	2,845,000,000	14,858,240,100,000	1.15	-0.01	-0.11
GVR	Hóa chất	27,300	(-1.97%)	4,000,000,000	4,368,000,000,000	0.34	-0.01	-0.12
DGC	Hóa chất	91,800	(-0.43%)	379,778,413	20,918,194,988,040	1.62	-0.01	-0.13
ACB	Ngân hàng	25,750	(-0.19%)	5,136,656,599	55,314,857,084,821	4.28	-0.01	-0.15
VCB	Ngân hàng	62,100	(-0.48%)	8,355,675,094	28,082,187,351,020	2.17	-0.01	-0.2
VIB	Ngân hàng	19,700	(-1.99%)	2,979,127,815	17,324,939,060,464	1.34	-0.03	-0.5
TPB	Ngân hàng	18,800	(-2.59%)	2,641,956,196	13,440,370,916,787	1.04	-0.03	-0.5
SSI	Dịch vụ tài chính	37,850	(-1.94%)	1,971,872,450	25,704,422,196,873	1.99	-0.04	-0.72
MWG	Bán lẻ	77,100	(-0.77%)	1,478,609,048	85,500,568,200,600	6.61	-0.05	-0.95
VNM	Thực phẩm và đồ uống	61,200	(-1.45%)	2,089,955,445	51,162,109,293,600	3.96	-0.06	-1.07
HPG	Tài nguyên cơ bản	28,100	(-0.71%)	7,675,500,240	118,624,856,209,200	9.18	-0.07	-1.22
STB	Ngân hàng	58,700	(-1.84%)	1,885,215,716	51,723,494,766,148	4.00	-0.07	-1.38
FPT	Công nghệ thông tin	92,100	(-1.39%)	1,481,330,122	82,706,900,278,069	6.40	-0.09	-1.66
VRE	Bất động sản	31,750	(-4.22%)	2,272,318,410	28,858,443,807,000	2.23	-0.09	-1.76
VPB	Ngân hàng	30,150	(-2.43%)	7,933,923,601	64,729,629,751,883	5.01	-0.12	-2.28
VHM	Bất động sản	98,600	(-2.57%)	4,107,412,004	74,076,871,543,652	5.73	-0.15	-2.75

CAM KẾT PHÂN TÍCH

Chuyên viên phân tích trong báo cáo này cam kết rằng quan điểm thể hiện trong báo cáo phân tích này phản ánh chính xác quan điểm cá nhân đối với chứng khoán và/hoặc tổ chức phát hành và chuyên viên phân tích đã/đang/sẽ được miễn trách nhiệm bồi thường trực tiếp hoặc gián tiếp liên quan đến khuyến nghị cụ thể hoặc quan điểm trong báo cáo phân tích này.

TUYÊN BỐ MIỄN TRỪ

Các thông tin, tuyên bố, dự báo và dự đoán trong báo cáo này, bao gồm cả các ý kiến đã thể hiện, được dựa trên các nguồn thông tin mà BT Research cho là đáng tin cậy, tuy nhiên chúng tôi không đảm bảo sự chính xác và đầy đủ của các thông tin này. Báo cáo không có bất kỳ thông tin nhạy cảm về giá chưa công bố nào. Các ý kiến thể hiện trong báo cáo này được đưa ra sau khi đã được xem xét kỹ càng và cẩn thận và dựa trên thông tin tốt nhất chúng tôi được biết, và theo ý kiến cá nhân của chúng tôi là hợp lý trong các trường hợp tại thời điểm đưa ra báo cáo. Các ý kiến thể hiện trong báo cáo này có thể thay đổi bất kỳ lúc nào mà không cần thông báo.

Báo cáo này không và không nên được giải thích như một lời đề nghị hay lời kéo để đề nghị mua hay bán bất cứ chứng khoán nào. BT Research và/hoặc các chuyên viên, giám đốc, nhân viên có thể có vị thế hoặc có thể ảnh hưởng đến giao dịch chứng khoán của các công ty được đề cập trong báo cáo này và có thể cung cấp dịch vụ hoặc tìm kiếm để cung cấp dịch vụ ngân hàng đầu tư cho các công ty đó.

Tài liệu này chỉ được lưu hành nội bộ và không được công bố công khai trên báo chí hay bất kỳ phương tiện nào khác. BT Research không chịu trách nhiệm đối với bất kỳ thiệt hại trực tiếp hay thiệt hại do hậu quả phát sinh từ việc sử dụng báo cáo này hay nội dung báo cáo này. Việc sử dụng bất kỳ thông tin, tuyên bố, dự báo, và dự đoán nào trong báo cáo này sẽ do người dùng tự quyết định và tự chịu rủi ro.

THÔNG TIN LIÊN HỆ

Trung tâm phân tích và đầu tư

Lâm Tuyết Nhi

Trưởng phòng phân tích và đầu tư
nhi.lam@bt-group.vn

Phân tích viên

Nguyễn Thị Thuỳ Trang

Chuyên viên phân tích
trang.nguyenthuy@bt-group.vn

Nguyễn Thị Tú

Chuyên viên phân tích
tu.nguyen@bt-group.vn

Trần Thị Thoại Ngân

Chuyên viên phân tích
ngan.tran@bt-group.vn

Nguyễn Việt Hoàng Chương

Chuyên viên phân tích
chuong.nguyen@bt-group.vn