



Bảng 1: Chỉ tiêu

VN30F1M (Giá đóng cửa – 14/08/2025)	1,793
Khối lượng hợp đồng	308,449
VN30 (Giá đóng cửa – 14/08/2025)	1,793.78
Khối lượng	802,120,544
Chênh lệch VN30F1M & VN30	-0.78

ĐIỂM NHẤN THỊ TRƯỜNG

- VN-Index mở gap tăng điểm vào đầu phiên sáng và giao dịch sideway up trong suốt phiên sáng, sang phiên chiều lực cầu xuất hiện kéo VNI đóng nền tăng hơn 29 điểm, đạt 1,640.69 điểm.

- Các hợp đồng tương lai tăng giảm điểm trong phiên giao dịch ngày 14/08/2025. VN30-Index kết phiên với khối lượng giao dịch cao hơn mức trung bình 20 phiên.

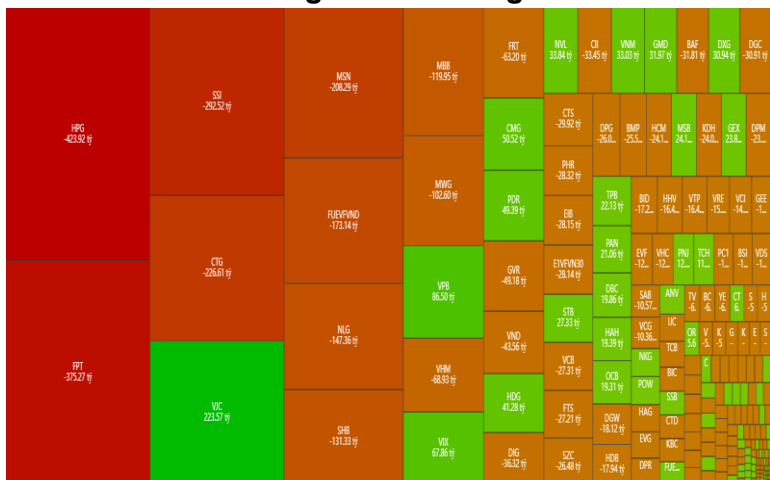
ĐIỂM TIN THỊ TRƯỜNG VN30 CƠ SỞ

- Về mức độ ảnh hưởng, VPB và ACB ảnh hưởng nhiều nhất cho phiên hôm nay, lần lượt kéo VN30-Index tăng 7.81 và 6.65 điểm.

- VN30-Index kết phiên tăng 2.28% so với phiên giao dịch trước, đạt 1793.78 điểm. Độ rộng nghiêng về phía mua với 22 mã tăng điểm, 08 mã giảm điểm

- Khối ngoại quay lại bán ròng với giá trị hơn 2366 tỷ đồng. Tâm điểm, cổ phiếu HPG khối ngoại “bán” mạnh nhất tới hơn 423 tỷ đồng, tiếp theo sau là các mã như FPT bán ròng hơn 375 tỷ đồng; SSI hơn 292 tỷ đồng hay CTG hơn 226 tỷ đồng. Tại chiều mua, khối ngoại mua ròng nhiều nhất cổ phiếu VJC với giá trị hơn 223 tỷ đồng. Tiếp sau đó, hai mã VPB và VIX được khối ngoại mua ròng lần lượt là hơn 86 tỷ đồng và hơn 67 tỷ đồng.

Hình 1- Phân bổ dòng tiền Nước ngoài



Nguồn: FireAnt

Hình 2- Giá trị Nước ngoài mua ròng (tỷ)



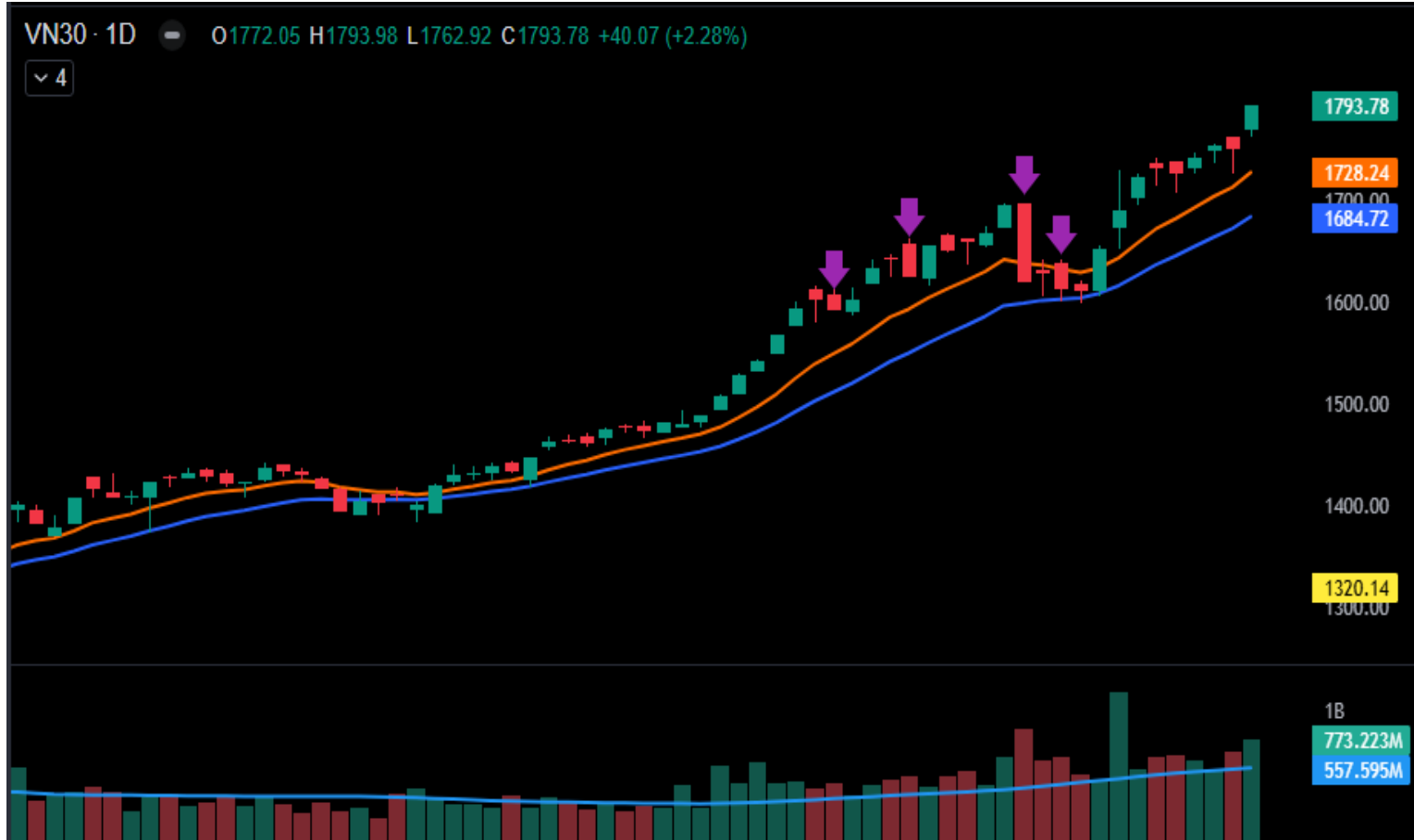
Nguồn: FireAnt

NHẬN ĐỊNH THỊ TRƯỜNG VN30 CƠ SỞ

Trong phiên giao dịch ngày 14/08/2025, VN30-Index tăng điểm đồng thời bám sát dải trên (Upper Band) của Bollinger Bands kèm theo khối lượng giao dịch tiếp tục tăng và vượt mức trung bình 20 phiên cho thấy tâm lý lạc quan của nhà đầu tư.

Bên cạnh đó, chỉ báo MACD tiếp tục tăng sau khi cho tín hiệu mua trong khi chỉ số lập đỉnh 52 tuần mới. Điều này cho thấy triển vọng tích cực vẫn đang hiện hữu.

Hình 3- Chỉ số VN30 cơ sở theo ngày



Nguồn: Fireant, BT Research

DIỄN BIẾN GIAO DỊCH HỢTTL NGÀY 14/08/2025

Các hợp đồng tương lai đồng loạt tăng điểm trong phiên giao dịch ngày 14/08/2025. Cụ thể, 4111F8000 (F8000) tăng 2.69%, đạt 1,793 điểm; 4111G3000 (G3000) tăng 1.88%, đạt 1,755.4 điểm; hợp đồng VN30F2509 (F2509) tăng 2.36%, đạt 1,780 điểm; hợp đồng VN30F2512 (F2512) tăng 2.1%, đạt 1,760 điểm. Chỉ số cơ sở VN30-Index kết phiên ở mức 1,793.78 điểm.

Trong phiên giao dịch ngày 14/08/2025, hợp đồng 4111F8000 khởi sắc ngay từ đầu phiên và giữ vững xu hướng tăng trong phần lớn thời gian buổi sáng. Bước sang phiên chiều, trạng thái giằng co kéo dài với lợi thế nghiêng về phe Long và bất ngờ xuất hiện vào cuối phiên khi lực mua áp đảo hoàn toàn đã giúp hợp đồng bật tăng đóng cửa tại mức cao nhất phiên 1,793 điểm.

NHẬN ĐỊNH GIAO DỊCH HỢP ĐỒNG TƯƠNG LAI

Thị trường cơ sở có diễn biến mới từ nhóm cổ phiếu ngân hàng sau thông tin Ngân hàng Nhà nước ra quy định mới về tỷ lệ dự trữ bắt buộc. Chỉ số chốt phiên tăng 47 điểm. Thanh khoản giảm so với phiên hôm qua, còn 308 nghìn hợp đồng. Khối ngoại giảm 176 vị thế LONG. Tụ doanh tăng 1,830 vị thế SHORT.

Theo thống kê, Tụ doanh năm 7,402 hợp đồng SHORT (giá vốn: 1,750.6); Lãi/Lỗ lũy kế: -210.5 tỷ; Giá hòa vốn: 1,508.7. Khối ngoại năm 20,194 hợp đồng LONG (giá vốn: 1,723.0); Lãi/Lỗ lũy kế: +424.1 tỷ; Giá hòa vốn: 1,583.0

- Vị thế **LONG** khuyến nghị tham gia khi test lại 1774.x; STL khi thủng 1,773.7 ở khung m5.
- Vị thế **SHORT** khuyến nghị tham gia khi thủng 1,773.7 ở khung m5; STL khi vượt mốc này ở khung thời gian tiếp theo.

(Lưu ý stoploss chỉ tính thời điểm giá đóng nến và tùy vị thế để có chiến lược phù hợp).

Mã hợp đồng	Giá đóng cửa	+/-	KLGD	Ngày đáo hạn	OI
4111F8000	1,793.0	+47.0	308,208	21/08/2025	56,234
VN30F2509	1,780.0	+41.1	2,795	18/09/2025	5,678
VN30F2512	1,760.0	+36.2	258	18/12/2025	607
4111G3000	1,755.4	+32.4	179	19/03/2026	190

Nguồn: BT Research

Kháng cự xa	1,808 – 1,831
Kháng cự gần	1,794 – 1,800
Hỗ trợ gần	1,774 – 1,770
Hỗ trợ xa	1,759 – 1,743

Spread HĐTL	Hiện tại	Phiên trước	+/-
VN30F1M - VN30	-0.78	-7.71	6.93
VN30F2M - VN30	-13.78	-14.81	1.03
VN30F2M - VN30F1M	-13	-7.1	-5.90
VN30F1Q - VN30F1M	-33	-22.2	-10.80
VN30F1Q - VN30F2M	-20	-15.1	-4.90
VN30F2Q - VN30F1M	-37.6	-23	-14.60
VN30F2Q - VN30F2M	-24.6	-15.9	-8.70
VN30F2Q - VN30F1Q	-4.6	-0.8	-3.80

Vị thế	Điểm vào	Chốt lời	Cắt lỗ
LONG	1774.x	1794 / 1800 / 1808	<1773.7, m5
SHORT	<1773.7, m5	1759 / 1743 / 173x	>1773.7, m5

CHIẾN LƯỢC GIAO DỊCH

- Chiến lược giao dịch trong phiên: NĐT thận trọng tham gia với tỷ trọng vừa phải do diễn biến chỉ số thời gian gần đây tương đối biến động.
 - Vị thế **Long** khuyến nghị tham gia khi test lại 1740.x; STL < 1,739.8 ở khung m3
 - Vị thế **Short** khuyến nghị khi thủng 1739.8 ở khung m3; STL khi vượt mốc này ở khung thời gian tiếp theo.
- Chiến lược giao dịch qua đêm: Không khuyến nghị giữ vị thế quan đêm, quan sát chờ điểm vào phù hợp.

* Lưu ý: Trường hợp giá mở cửa tạo gap lớn cần chú ý quan sát, tránh fomo đặt lệnh và phòng ngừa rủi ro. Kết hợp theo dõi tình hình diễn biến thị trường chứng khoán cơ sở.

Hình 4- Chỉ số VN30F1M theo khung ngày



Nguồn: Fireant, BT Research

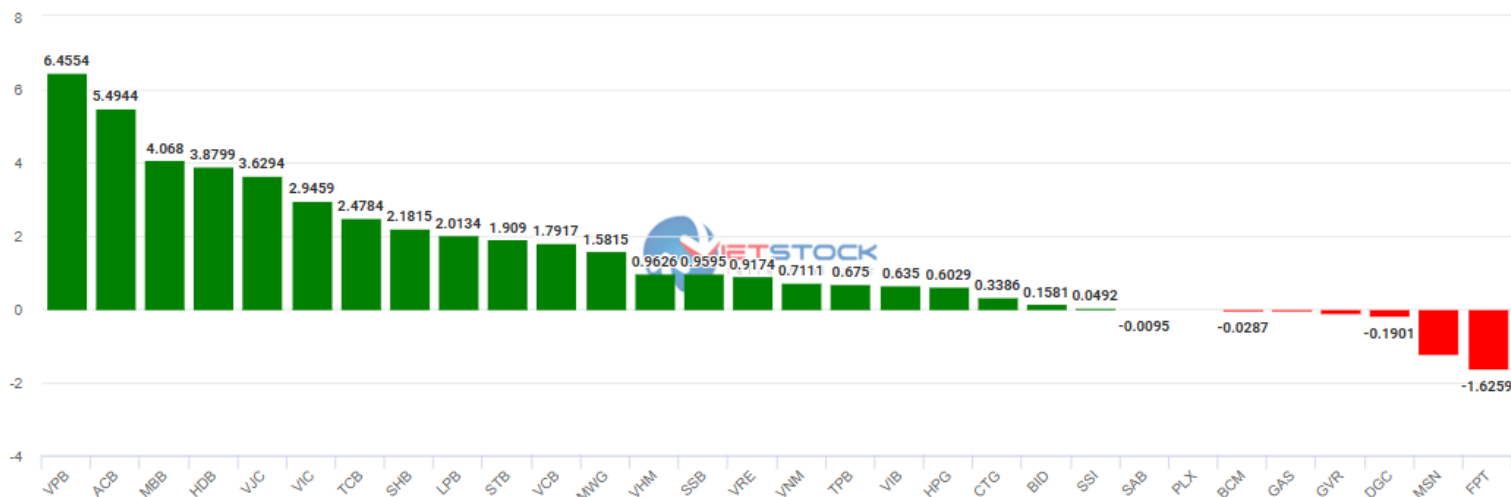
Hình 5- Chỉ số VN30F1M theo khung 30 phút



Nguồn: Fireant, BT Research

Hình 6- Cổ phiếu ảnh hưởng trong VN30-Index

Top cổ phiếu đóng góp tăng: **44.4379** Top cổ phiếu đóng góp giảm: **-3.2505**



Nguồn: Vietstock

Chỉ số VN30-Index đóng cửa tăng 2.28% với 22 mã tăng và 08 mã giảm. Trong đó, 03 mã ảnh hưởng tích cực đến chỉ số nhiều nhất là VPB, ACB, MBB. Ngược lại, FPT, MSN, DGC gây áp lực lên chỉ số.

Danh sách cổ phiếu nhóm VN30

Mã CK	Phân ngành	Giá	Thay đổi	KLCPLH	Vốn hóa	Tỷ trọng (%)	Ảnh hưởng (%)	Điểm ảnh hưởng
VPB	Ngân hàng	30,800	6.94%	7,933,923,601	66,125,127,574,062	5.30	0.37	6.46
ACB	Ngân hàng	26,200	6.94%	5,136,656,599	56,281,524,490,187	4.51	0.31	5.49
MBB	Ngân hàng	27,600	6.98%	6,102,272,659	41,431,990,445,546	3.32	0.23	4.07
HDB	Ngân hàng	30,950	6.91%	3,495,060,732	39,915,515,842,843	3.20	0.22	3.88
VJC	Du lịch và Giải trí	136,300	6.99%	541,611,334	36,910,812,412,100	2.96	0.21	3.63
VIC	Bất động sản	118,200	1.90%	3,823,661,561	110,223,223,532,908	8.84	0.17	2.95
TCB	Ngân hàng	38,400	2.40%	7,064,851,739	73,411,157,014,019	5.89	0.14	2.48
SHB	Ngân hàng	20,400	5.43%	4,065,250,816	28,561,476,573,020	2.29	0.12	2.18
LPB	Ngân hàng	40,200	2.55%	2,987,282,100	56,129,477,272,308	4.50	0.11	2.01
STB	Ngân hàng	55,400	2.78%	1,885,215,716	48,815,700,341,475	3.92	0.11	1.91
VCB	Ngân hàng	65,200	4.32%	8,355,675,094	29,484,035,672,891	2.36	0.1	1.79
MWG	Bán lẻ	71,900	1.41%	1,478,609,048	79,733,992,913,400	6.40	0.09	1.58
VHM	Bất động sản	93,900	0.97%	4,107,412,004	70,545,823,914,289	5.66	0.05	0.96
SSB	Ngân hàng	20,800	4.26%	2,845,000,000	16,013,025,600,000	1.28	0.05	0.96
VRE	Bất động sản	30,150	2.38%	2,272,318,410	27,404,160,024,600	2.20	0.05	0.92
VNM	Thực phẩm và đồ uống	61,700	0.98%	2,089,955,445	51,580,100,382,600	4.14	0.04	0.71
TPB	Ngân hàng	19,800	3.39%	2,641,956,196	14,155,284,263,424	1.14	0.04	0.68
VIB	Ngân hàng	20,450	2.51%	2,979,127,815	17,984,517,958,705	1.44	0.04	0.64
HPG	Tài nguyên cơ bản	28,200	0.36%	7,675,500,240	119,047,008,722,400	9.55	0.03	0.6
CTG	Ngân hàng	50,200	1.21%	5,369,991,748	19,894,530,628,320	1.60	0.02	0.34
BID	Ngân hàng	42,150	1.93%	7,021,361,917	5,824,303,966,495	0.47	0.01	0.16
SSI	Dịch vụ tài chính	36,800	0.14%	1,971,872,450	24,991,353,681,504	2.00	0	0.05
SAB	Thực phẩm và đồ uống	47,900	(-0.10%)	1,282,562,372	6,757,821,138,068	0.54	0	-0.01
PLX	Dầu khí	37,900	(-0.26%)	1,270,592,235	4,815,544,570,650	0.39	0	-0.02
BCM	Bất động sản	70,500	(-0.7%)	1,035,000,000	2,918,700,000,000	0.23	0	-0.03
GAS	Điện, nước, xăng dầu khí đốt	69,700	(-0.43%)	2,342,672,919	8,164,215,122,715	0.65	0	-0.05
GVR	Hóa chất	32,100	(-1.68%)	4,000,000,000	5,136,000,000,000	0.41	-0.01	-0.12
DGC	Hóa chất	105,900	(-0.56%)	379,778,413	24,131,120,362,020	1.94	-0.01	-0.19
MSN	Thực phẩm và đồ uống	84,800	(-1.28%)	1,438,351,617	67,084,719,416,880	5.38	-0.07	-1.21
FPT	Công nghệ thông tin	103,800	(-1.24%)	1,481,330,122	93,213,640,052,808	7.48	-0.09	-1.63

CAM KẾT PHÂN TÍCH

Chuyên viên phân tích trong báo cáo này cam kết rằng quan điểm thể hiện trong báo cáo phân tích này phản ánh chính xác quan điểm cá nhân đối với chứng khoán và/hoặc tổ chức phát hành và chuyên viên phân tích đã/ đang/sẽ được miễn trách nhiệm bồi thường trực tiếp hoặc gián tiếp liên quan đến khuyến nghị cụ thể hoặc quan điểm trong báo cáo phân tích này.

TUYÊN BỐ MIỄN TRỪ

Các thông tin, tuyên bố, dự báo và dự đoán trong báo cáo này, bao gồm cả các ý kiến đã thể hiện, được dựa trên các nguồn thông tin mà BT Research cho là đáng tin cậy, tuy nhiên chúng tôi không đảm bảo sự chính xác và đầy đủ của các thông tin này. Báo cáo không có bất kỳ thông tin nhạy cảm về giá chưa công bố nào. Các ý kiến thể hiện trong báo cáo này được đưa ra sau khi đã được xem xét kỹ càng và cẩn thận và dựa trên thông tin tốt nhất chúng tôi được biết, và theo ý kiến cá nhân của chúng tôi là hợp lý trong các trường hợp tại thời điểm đưa ra báo cáo. Các ý kiến thể hiện trong báo cáo này có thể thay đổi bất kỳ lúc nào mà không cần thông báo.

Báo cáo này không và không nên được giải thích như một lời đề nghị hay lời kéo để đề nghị mua hay bán bất cứ chứng khoán nào. BT Research và/hoặc các chuyên viên, giám đốc, nhân viên có thể có vị thế hoặc có thể ảnh hưởng đến giao dịch chứng khoán của các công ty được đề cập trong báo cáo này và có thể cung cấp dịch vụ hoặc tìm kiếm để cung cấp dịch vụ ngân hàng đầu tư cho các công ty đó.

Tài liệu này chỉ được lưu hành nội bộ và không được công bố công khai trên báo chí hay bất kỳ phương tiện nào khác. BT Research không chịu trách nhiệm đối với bất kỳ thiệt hại trực tiếp hay thiệt hại do hậu quả phát sinh từ việc sử dụng báo cáo này hay nội dung báo cáo này. Việc sử dụng bất kỳ thông tin, tuyên bố, dự báo, và dự đoán nào trong báo cáo này sẽ do người dùng tự quyết định và tự chịu rủi ro.

THÔNG TIN LIÊN HỆ

Trung tâm phân tích và đầu tư

Lâm Tuyết Nhi

Trưởng phòng phân tích và đầu tư
nhi.lam@bt-group.vn

Phân tích viên

Nguyễn Thị Thuỳ Trang

Chuyên viên phân tích
trang.nguyenthuy@bt-group.vn

Nguyễn Thị Tú

Chuyên viên phân tích
tu.nguyen@bt-group.vn

Trần Thị Thoại Ngân

Chuyên viên phân tích
ngan.tran@bt-group.vn

Nguyễn Viết Hoàng Chương

Chuyên viên phân tích
chuong.nguyen@bt-group.vn