



Bảng 1: Chỉ tiêu

VN30F1M (Giá đóng cửa – 04/08/2025)	1,653.5
Khối lượng hợp đồng	278,889
VN30 (Giá đóng cửa – 04/08/2025)	1,653.22
Khối lượng	571,724,316
Chênh lệch VN30F1M & VN30	0.28

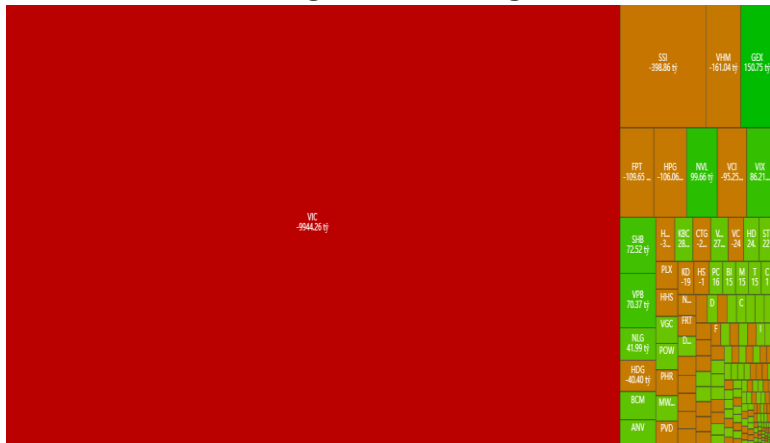
ĐIỂM NHẤN THỊ TRƯỜNG

- VN-Index mở gap giảm điểm vào đầu phiên sáng và giao dịch sideway up trong suốt phiên sáng, sang phiên chiều lực cầu xuất hiện mạnh kéo VNI đóng nền tăng hơn 32 điểm, đạt 1,528.19 điểm.
- Các hợp đồng tương lai tăng giảm điểm trong phiên giao dịch ngày 04/08/2025. VN30-Index kết phiên với khối lượng giao dịch cao hơn mức trung bình 20 phiên.

ĐIỂM TIN THỊ TRƯỜNG VN30 CƠ SỞ

- Về mức độ ảnh hưởng, VIC và TCB ảnh hưởng nhiều nhất cho phiên hôm nay, lần lượt kéo VN30-Index tăng 7.51 và 5.22 điểm.
- VN30-Index kết phiên tăng 2.42% so với phiên giao dịch trước, đạt 1653.22 điểm. Độ rộng nghiêng về phía mua với 29 mã tăng điểm, 01 mã giảm điểm
- Khối ngoại quay lại bán ròng với giá trị hơn 10,257 tỷ đồng. Tâm điểm, cổ phiếu VIC khối ngoại “bán” mạnh nhất tới hơn 9,944 tỷ đồng, tiếp theo sau là các mã như SSI bán ròng hơn 398 tỷ đồng; FPT hơn 109 tỷ đồng hay HPG hơn 106 tỷ đồng. Tại chiều mua, khối ngoại mua ròng nhiều nhất cổ phiếu SHB với giá trị hơn 72 tỷ đồng. Tiếp sau đó, hai mã VPB và NLG được khối ngoại mua ròng lần lượt là hơn 70 tỷ đồng và hơn 41 tỷ đồng.

Hình 1- Phân bổ dòng tiền Nước ngoài



Nguồn: FireAnt

Hình 2- Giá trị Nước ngoài mua ròng (tỷ)



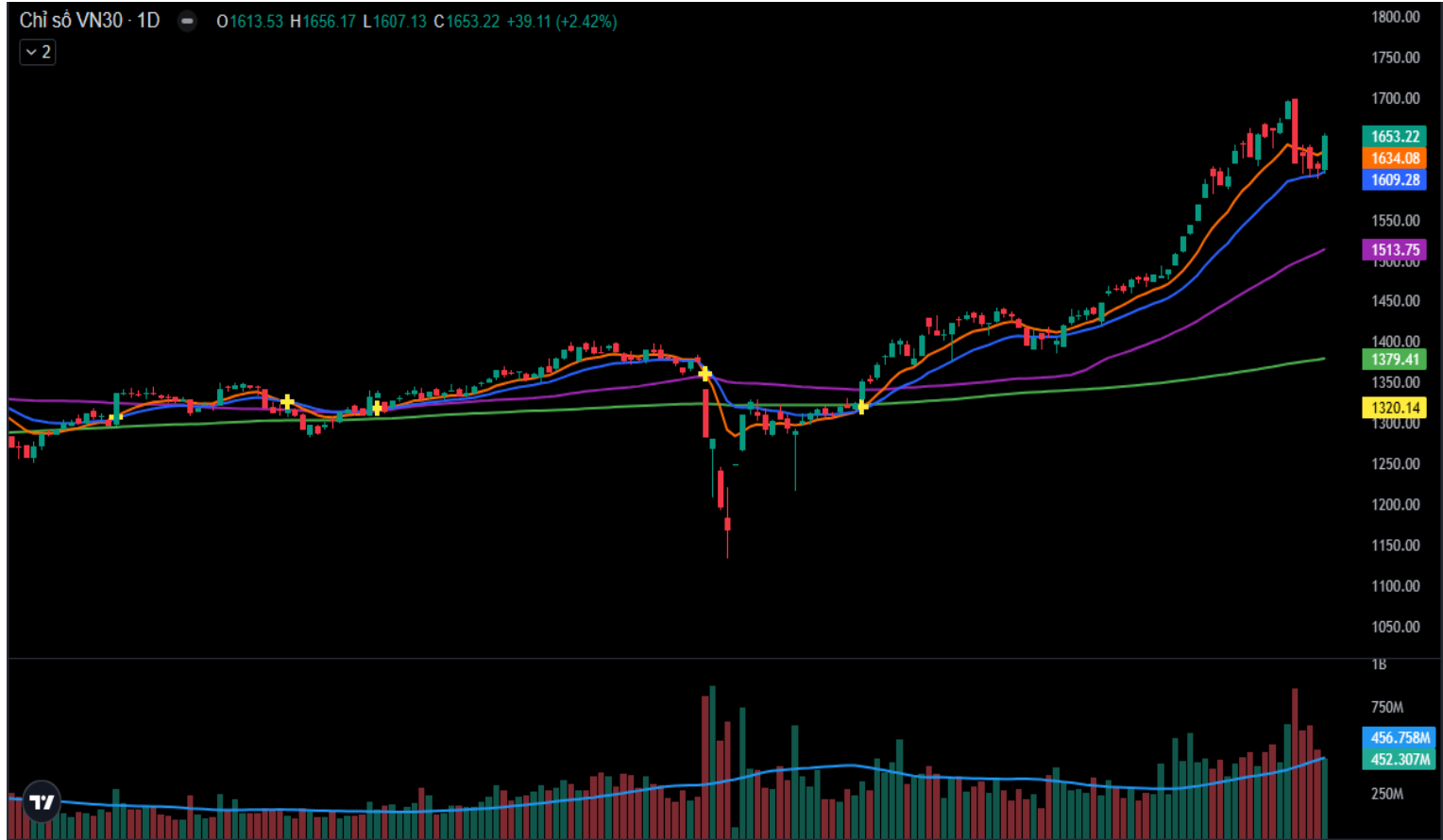
Nguồn: FireAnt

NHẬN ĐỊNH THỊ TRƯỜNG VN30 CƠ SỞ

Trong phiên giao dịch ngày 04/08/2025, VN30-Index bật tăng mạnh sau khi test đường trendline tăng ngắn hạn đồng thời xuất hiện mẫu hình nến White Marubozu cho thấy tâm lý nhà đầu tư đã bớt bi quan.

Hiện tại, chỉ báo số vẫn được hỗ trợ tốt bởi ngưỡng Fibonacci Projection 200% (tương đương vùng 1,475-1,500 điểm) trong khi chỉ báo MACD đang dần thu hẹp khoảng cách với đường Signal sau khi cho tín hiệu bán trước đó.

Hình 3- Chỉ số VN30 cơ sở theo ngày



Nguồn: Fireant, BT Research

DIỄN BIẾN GIAO DỊCH HỢTTL NGÀY 04/08/2025

Các hợp đồng tương lai đồng loạt tăng điểm trong phiên giao dịch ngày 04/08/2025. Cụ thể, 4111F8000 (F8000) tăng 2.38%, đạt 1,653.5 điểm; 4111G3000 (G3000) tăng 2.37%, đạt 1,637.9 điểm; hợp đồng VN30F2509 (F2509) tăng 2.61%, đạt 1,647.9 điểm; hợp đồng VN30F2512 (F2512) tăng 2.69%, đạt 1,646.2 điểm. Chỉ số cơ sở VN30-Index kết phiên ở mức 1,653.22 điểm.

Trong phiên giao dịch ngày 04/08/2025, hợp đồng 4111F8000 mở cửa với nhịp giảm nhẹ nhưng nhanh chóng hồi phục và duy trì xu hướng tăng trong phần lớn thời gian buổi sáng mặc cho đà đi lên có chút chững lại về cuối phiên. Bước sang phiên chiều, lực mua áp đảo đã giúp F8000 bứt phá mạnh mẽ và đóng cửa tại 1,653.5 điểm, tăng 38.5 điểm.

NHẬN ĐỊNH GIAO DỊCH HỢP ĐỒNG TƯƠNG LAI

Phái sinh tiếp tiếp diễn rung lắc vào phiên sáng, đến phiên chiều thị trường cơ sở trở lại với sự hỗ trợ dẫn dắt từ nhóm Vingroup và các cổ phiếu lớn trong nhóm ngân hàng khiến phe LONG tự tin trở lại dẫn dắt, chốt phiên phái sinh tăng 38,5 điểm lên 1.653,5 điểm. Thanh khoản giao dịch vẫn sôi động duy trì trên 200 nghìn hợp đồng. Khối ngoại tăng 800 vị thế LONG. Tự doanh tăng 2,310 vị thế SHORT.

Theo thống kê, Tự doanh nắm 14,003 hợp đồng SHORT (giá vốn: 1,633.0); Lãi/Lỗ lũy kế: -71.6 tỷ; Giá ,hòa vốn: 1,602.4. Khối ngoại nắm 18,126 hợp đồng LONG (giá vốn: 1,624.2); Lãi/Lỗ lũy kế: +150.4 tỷ; Giá hòa vốn: 1,570.5

- Vị thế **LONG** khuyến nghị tham gia khi test lại 1634.x; STL khi thủng 1,632 ở khung m5 hoặc quan sát mốc 1,590.x đi kèm cái indicator đáng tin cậy (RSI phân kỳ dương ở khung m5);
- Vị thế **SHORT** khuyến nghị quan sát mốc 1,648.2 ở khung h1. TH thủng chọn điểm vào hợp lý ở khung m5

(Lưu ý stoploss chỉ tính thời điểm giá đóng nến và tùy vị thế để có chiến lược phù hợp).

Bảng 2: Thông tin mã Hợp đồng Tương lai ngày 04/08/2025

Mã hợp đồng	Giá đóng cửa	+/-	KLGD	Ngày đáo hạn	OI
4111F8000	1,653.5	+38.5	278,889	21/08/2025	55,557
VN30F2509	1,647.9	+41.9	1,735	18/09/2025	4,191
VN30F2512	1,646.2	+43.1	217	18/12/2025	674
4111G3000	1,637.9	+37.9	96	19/03/2026	101

Nguồn: BT Research

Bảng 5: Ngưỡng trong phiên

Kháng cự xa	1,696 – 1,713
Kháng cự gần	1,672 – 1,684
Hỗ trợ gần	1,648 – 1,637
Hỗ trợ xa	1,634 – 1,629

CHIẾN LƯỢC GIAO DỊCH

• Chiến lược giao dịch trong phiên: NĐT thận trọng tham gia với tỷ trọng vừa phải do diễn biến chỉ số thời gian gần đây tương đối biến động.

- Vị thế **Long** khuyến nghị tham gia khi test lại 1634.x; STL khi thủng 1,632 ở khung m5 hoặc quan sát mốc 1,590.x đi kèm cái indicator đáng tin cậy (RSI phân kỳ dương ở khung m5);
- Vị thế **Short** khuyến nghị quan sát mốc 1,648.2 ở khung h1. TH thủng chọn điểm vào hợp lý ở khung m5

• Chiến lược giao dịch qua đêm: Không khuyến nghị giữ vị thế qua đêm, quan sát chờ điểm vào phù hợp.

* Lưu ý: Trường hợp giá mở cửa tạo gap lớn cần chú ý quan sát, tránh fomo đặt lệnh và phòng ngừa rủi ro. Kết hợp theo dõi tình hình diễn biến thị trường chứng khoán cơ sở.

Bảng 3: Chênh lệch giá HĐTL

Spread HĐTL	Hiện tại	Phiên trước	+/-
VN30F1M - VN30	0.28	0.89	-0.61
VN30F2M - VN30	-5.32	-9.11	3.79
VN30F2M - VN30F1M	-5.6	-10	4.40
VN30F1Q - VN30F1M	-7.3	-11.9	4.60
VN30F1Q - VN30F2M	-1.7	-1.9	0.20
VN30F2Q - VN30F1M	-15.6	-15	-0.60
VN30F2Q - VN30F2M	-10	-5	-5.00
VN30F2Q - VN30F1Q	-8.3	-3.1	-5.20

Bảng 4: Chiến lược giao dịch trong ngày

Vị thế	Điểm vào	Chốt lời	Cắt lỗ
LONG	1690.x, RSI+ 1634.x	1672 / 1684 / 1696	<1688 <1632, m5
SHORT	Q/S	Q/S	Q/S

Hình 4- Chỉ số VN30F1M theo khung ngày



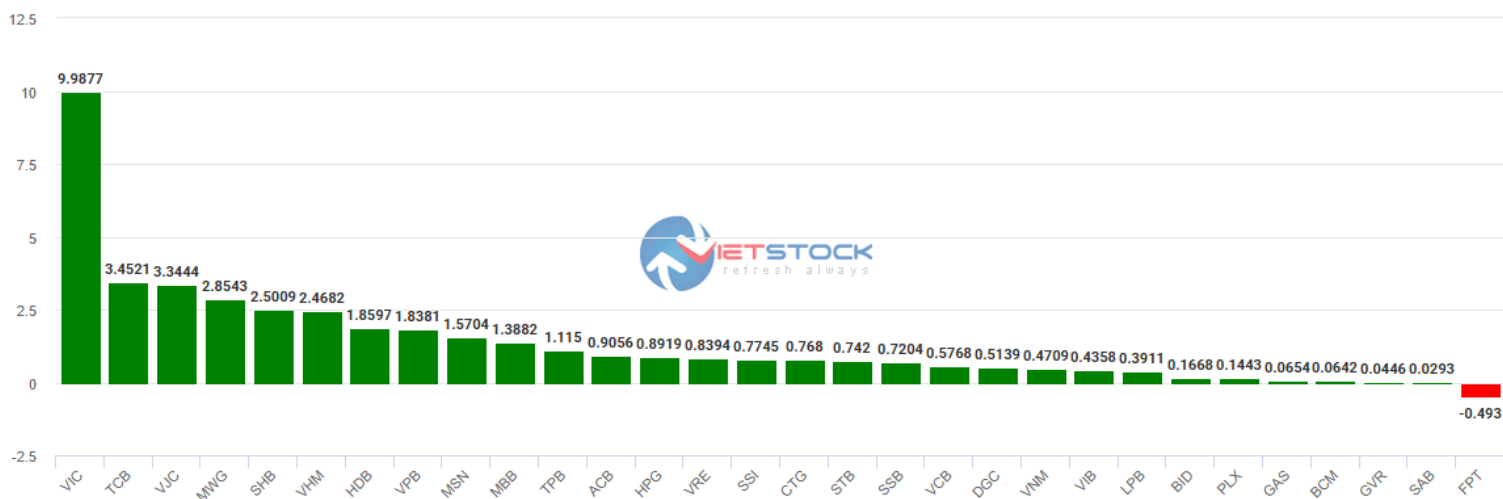
Nguồn: Fireant, BT Research

Hình 5- Chỉ số VN30F1M theo khung 30 phút



Nguồn: Fireant, BT Research

Hình 6- Cổ phiếu ảnh hưởng trong VN30-Index



Nguồn: Vietstock

VN30-Index bứt phá mạnh mẽ hơn 39 điểm, đạt mức 1,653.22 điểm. Độ rộng nghiêng hẳn về phe mua với 29 mã tăng và chỉ duy nhất một mã giảm là FPT. Các cổ phiếu VJC, SHB, VIC và TPB bật tăng hết biên độ. Ngoài ra, HDB, TCB, SSB và CTG cũng đồng loạt tăng trên 3%.

Danh sách cổ phiếu nhóm VN30

Mã CK	Phân ngành	Giá	Thay đổi	KLCPLH	Vốn hóa	Tỷ trọng (%)	Ảnh hưởng (%)	Điểm ảnh hưởng
VIC	Bất động sản	111,200	6.92%	3,823,661,561	103,695,621,462,431	8.94	1.88	28.85
VHM	Bất động sản	92,200	2.56%	4,107,412,004	69,268,636,473,881	5.97	1.54	23.72
VPB	Ngân hàng	26,400	2.33%	7,933,923,601	56,678,680,777,768	4.89	1.3	20.74
VJC	Du lịch và Giải trí	127,300	6.97%	541,611,334	34,473,561,409,100	2.97	1.12	17.98
SHB	Ngân hàng	18,600	6.90%	4,065,250,816	26,041,346,287,165	2.25	0.81	12.91
HPG	Tài nguyên cơ bản	25,300	0.60%	7,675,500,240	106,804,585,839,600	9.21	0.8	11.8
HDB	Ngân hàng	28,000	3.70%	3,495,060,732	36,110,967,483,024	3.11	0.61	9.65
SSI	Dịch vụ tài chính	34,000	2.41%	1,971,872,450	23,089,837,640,520	1.99	0.49	7.64
FPT	Công nghệ thông tin	106,600	-0.37%	1,481,330,122	95,728,073,503,172	8.25	0.44	6.02
VRE	Bất động sản	29,100	2.28%	2,272,318,410	26,449,786,292,400	2.28	0.38	5.7
ACB	Ngân hàng	23,300	1.30%	5,136,656,599	50,051,890,100,052	4.32	0.33	5.04
VIB	Ngân hàng	19,350	1.84%	2,979,127,815	17,017,135,574,618	1.47	0.28	4.51
LPB	Ngân hàng	34,700	0.58%	2,987,282,100	48,450,071,177,838	4.18	0.28	4.33
STB	Ngân hàng	50,000	1.21%	1,885,215,716	44,057,491,282,920	3.80	0.27	4.2
MWG	Bán lẻ	67,000	2.76%	1,478,609,048	74,300,104,662,000	6.41	0.3	4.14
MBB	Ngân hàng	27,800	2.39%	6,102,272,659	41,732,222,260,369	3.60	0.27	4.13
VNM	Thực phẩm và đồ uống	60,400	0.67%	2,089,955,445	50,493,323,551,200	4.35	0.25	3.82
TPB	Ngân hàng	16,750	6.69%	2,641,956,196	11,974,798,556,180	1.03	0.18	2.87
SSB	Ngân hàng	20,250	3.32%	2,845,000,000	15,589,604,250,000	1.34	0.15	2.34
VCB	Ngân hàng	61,100	1.50%	8,355,675,094	27,629,978,214,933	2.38	0.13	1.94
CTG	Ngân hàng	45,650	3.05%	5,369,991,748	18,091,341,099,260	1.56	0.12	1.79
TCB	Ngân hàng	35,350	3.67%	7,064,851,739	67,580,322,928,270	5.83	0.1	1.39
DGC	Hóa chất	103,200	1.57%	379,778,413	23,515,879,332,960	2.03	0.03	0.51
SAB	Thực phẩm và đồ uống	48,100	0.31%	1,282,562,372	6,786,037,510,252	0.59	0.03	0.39
BID	Ngân hàng	38,050	2.28%	7,021,361,917	5,257,764,316,136	0.45	0.02	0.33
GAS	Điện, nước, xăng dầu khí đốt	68,000	0.59%	2,342,672,919	7,965,087,924,600	0.69	0.02	0.31
BCM	Bất động sản	71,000	1.57%	1,035,000,000	2,939,400,000,000	0.25	0.02	0.3
GVR	Hóa chất	29,900	0.67%	4,000,000,000	4,784,000,000,000	0.41	0.01	0.1
PLX	Dầu khí	36,600	2.23%	1,270,592,235	4,650,367,580,100	0.40	0	-0.08
MSN	Thực phẩm và đồ uống	73,900	1.93%	1,438,351,617	58,461,801,472,965	5.04	0	-0.48

CAM KẾT PHÂN TÍCH

Chuyên viên phân tích trong báo cáo này cam kết rằng quan điểm thể hiện trong báo cáo phân tích này phản ánh chính xác quan điểm cá nhân đối với chứng khoán và/hoặc tổ chức phát hành và chuyên viên phân tích đã/ đang/sẽ được miễn trách nhiệm bồi thường trực tiếp hoặc gián tiếp liên quan đến khuyến nghị cụ thể hoặc quan điểm trong báo cáo phân tích này.

TUYÊN BỐ MIỄN TRỪ

Các thông tin, tuyên bố, dự báo và dự đoán trong báo cáo này, bao gồm cả các ý kiến đã thể hiện, được dựa trên các nguồn thông tin mà BT Research cho là đáng tin cậy, tuy nhiên chúng tôi không đảm bảo sự chính xác và đầy đủ của các thông tin này. Báo cáo không có bất kỳ thông tin nhạy cảm về giá chưa công bố nào. Các ý kiến thể hiện trong báo cáo này được đưa ra sau khi đã được xem xét kỹ càng và cẩn thận và dựa trên thông tin tốt nhất chúng tôi được biết, và theo ý kiến cá nhân của chúng tôi là hợp lý trong các trường hợp tại thời điểm đưa ra báo cáo. Các ý kiến thể hiện trong báo cáo này có thể thay đổi bất kỳ lúc nào mà không cần thông báo.

Báo cáo này không và không nên được giải thích như một lời đề nghị hay lời kéo để đề nghị mua hay bán bất cứ chứng khoán nào. BT Research và/hoặc các chuyên viên, giám đốc, nhân viên có thể có vị thế hoặc có thể ảnh hưởng đến giao dịch chứng khoán của các công ty được đề cập trong báo cáo này và có thể cung cấp dịch vụ hoặc tìm kiếm để cung cấp dịch vụ ngân hàng đầu tư cho các công ty đó.

Tài liệu này chỉ được lưu hành nội bộ và không được công bố công khai trên báo chí hay bất kỳ phương tiện nào khác. BT Research không chịu trách nhiệm đối với bất kỳ thiệt hại trực tiếp hay thiệt hại do hậu quả phát sinh từ việc sử dụng báo cáo này hay nội dung báo cáo này. Việc sử dụng bất kỳ thông tin, tuyên bố, dự báo, và dự đoán nào trong báo cáo này sẽ do người dùng tự quyết định và tự chịu rủi ro.

THÔNG TIN LIÊN HỆ

Trung tâm phân tích và đầu tư

Lâm Tuyết Nhi

Trưởng phòng phân tích và đầu tư
nhi.lam@bt-group.vn

Phân tích viên

Nguyễn Thị Thuỳ Trang

Chuyên viên phân tích
trang.nguyenthuy@bt-group.vn

Nguyễn Thị Tú

Chuyên viên phân tích
tu.nguyen@bt-group.vn

Trần Thị Thoại Ngân

Chuyên viên phân tích
ngan.tran@bt-group.vn

Nguyễn Viết Hoàng Chương

Chuyên viên phân tích
chuong.nguyen@bt-group.vn