



Bảng 1: Chỉ tiêu

VN30F1M (Giá đóng cửa – 13/06/2025)	1,395.9
Khối lượng hợp đồng	262,672
VN30 (Giá đóng cửa – 13/06/2025)	1,401.2
Khối lượng	420,583,002
Chênh lệch VN30F1M & VN30	-5.3

ĐIỂM NHẤN THỊ TRƯỜNG

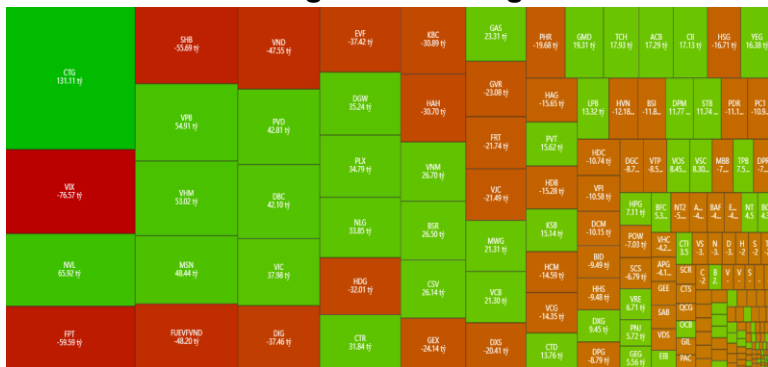
- VN-Index mở gap giảm điểm vào đầu phiên sáng và giao dịch sideway trong suốt phiên sáng, đến phiên chiều phe bán xuất hiện mạnh kéo chỉ số đóng nến giảm hơn 7 điểm so với phiên giao dịch liền trước, đạt 1,315.49 điểm.

- Các hợp đồng tương lai đồng loạt giảm điểm trong phiên giao dịch ngày 13/06/2025. VN30-Index kết phiên với khối lượng giao dịch cao hơn mức trung bình 20 phiên.

ĐIỂM TIN THỊ TRƯỜNG VN30 CƠ SỞ

- Về mức độ ảnh hưởng, FPT và VHM ảnh hưởng nhiều nhất cho phiên hôm nay, lần lượt kéo VN30-Index giảm 1.84 và 1.5 điểm.
- VN30-Index kết phiên giảm 0.78% so với phiên giao dịch trước, đạt 1,401.2 điểm. Độ rộng nghiêng về phía bán với 21 mã giảm, 08 mã tăng điểm và 01 mã không thay đổi.
- Khối ngoại mua ròng với giá trị hơn 97 tỷ đồng. Tâm điểm, cổ phiếu CTG khối ngoại “gom” mạnh nhất tới hơn 131 tỷ đồng, tiếp theo sau là các mã như NVL mua ròng hơn 65 tỷ đồng; VPB hơn 54 tỷ đồng hay VHM hơn 53 tỷ đồng. Tại chiều bán, khối ngoại bán ròng nhiều nhất cổ phiếu VIX với giá trị hơn 76 tỷ đồng. Tiếp sau đó, hai mã FPT và SHB được khối ngoại bán ròng lần lượt là hơn 59 tỷ đồng và hơn 55 tỷ đồng.

Hình 1- Phân bổ dòng tiền Nước ngoài



Nguồn: FireAnt

Hình 2- Giá trị Nước ngoài mua ròng (tỷ)



Nguồn: FireAnt

NHẬN ĐỊNH THỊ TRƯỜNG VN30 CƠ SỞ

Trong phiên giao dịch ngày 13/06/2025, VN30-Index giảm điểm đóng nền rút chân với khối lượng cao hơn mức trung bình 20 phiên.

Khối lượng giao dịch tiếp có sự gia tăng và nằm trên mức trung bình 20 phiên cho thấy tâm lý phân vân của nhà đầu tư tiếp tục xuất hiện.

Hiện tại, chỉ số đang kiểm tra lại Fibonacci Projection 100% (tương đương vùng 1,400-1,420 điểm) trong bối cảnh chỉ báo MACD tiếp tục hướng đi xuống sau khi cho tín hiệu bán. Điều này cho thấy triển vọng tiêu cực vẫn còn.

Hình 3- Chỉ số VN30 cơ sở theo ngày



Nguồn: Fireant, BT Research

DIỄN BIẾN GIAO DỊCH HỢTTL NGÀY 13/06/2025

Các hợp đồng tương lai đồng loạt giảm điểm trong phiên giao dịch ngày 13/06/2025. Cụ thể, 4111F7000 (F7000) giảm 1.07%, đạt 1,392.9 điểm; VN30F2506 (F2506) giảm 0.94%, đạt 1,395.9 điểm; hợp đồng VN30F2509 (F2509) giảm 1.02%, đạt 1,389.9 điểm; hợp đồng VN30F2512 (F2512) giảm 0.95%, đạt 1,390 điểm. Chỉ số cơ sở VN30-Index kết phiên ở mức 1,401.2 điểm.

Trong phiên giao dịch ngày 13/06/2025, hợp đồng VN30F2506 giảm mạnh ngay từ đầu phiên và chuyển sang trạng thái giằng co với lợi thế nghiêng về phe Short đến hết phiên sáng. Sang phiên chiều, lực bán dần xuất hiện mạnh mẽ hơn và dần hồi phục khi đến kết phiên F2506 đóng cửa với mức giảm 13.3 điểm.

NHẬN ĐỊNH GIAO DỊCH HỢP ĐỒNG TƯƠNG LAI

Phiên giao dịch cuối tuần phái sinh chịu ảnh hưởng mạnh khi thị trường thế giới giảm điểm do chịu ảnh hưởng từ vụ tấn công của Israel vào Iran, chốt phiên phái sinh giảm -13,3 điểm, tính chung cả tuần phái sinh giảm -17,7 điểm về 1.395,9 điểm. Tuần qua, Khối ngoại giảm 11,255 vị thế LONG. Tự doanh tăng 6,101 vị thế SHORT.

Theo thống kê, Tự doanh nắm 7,312 hợp đồng SHORT (giá vốn: 1,402.3); Lãi/Lỗ lũy kế: -12.2 tỷ. Khối ngoại nắm 5,444 hợp đồng LONG (giá vốn: 1,411.7); Lãi/Lỗ lũy kế: -7.5 tỷ.

- Vị thế **LONG** khuyến nghị tham gia khi break 1,397.8 ở khung m5, tuy nhiên vì giá vẫn nằm ở kênh dưới H1 nên chỉ đi vốn với **tỉ trọng bé** hơn ở chiều Short; STL và đảo SHORT khi thủng mốc này ở khung thời gian m5 tiếp theo.
- Vị thế **SHORT** khuyến nghị tham gia khi hồi lên vùng 1,397.x; STL khi giá vượt 1,397.8 ở khung m5.

(Lưu ý stoploss chỉ tính thời điểm giá đóng nến và tùy vị thế để có chiến lược phù hợp).

Bảng 2: Thông tin mã Hợp đồng Tương lai ngày 12/06/2025

Mã hợp đồng	Giá đóng cửa	+/-	KLGD	Ngày đáo hạn	OI
VN30F2506	1395.9	-13.3	262,672	19/06/2025	36,836
4111F7000	1392.9	-15.1	1,564	17/07/2025	5,148
VN30F2509	1389.9	-14.3	165	18/09/2025	646
VN30F2512	1390.0	-13.3	178	18/12/2025	591

Nguồn: BT Research

Bảng 5: Ngưỡng trong phiên

Kháng cự xa	1,409 – 1,414
Kháng cự gần	1,398 – 1,400
Hỗ trợ gần	1,394 – 1,389
Hỗ trợ xa	1,385 – 1,382

CHIẾN LƯỢC GIAO DỊCH

• Chiến lược giao dịch trong phiên: NĐT thận trọng tham gia với tỷ trọng vừa phải do diễn biến chỉ số thời gian gần đây tương đối biến động.

- Vị thế **Long** khuyến nghị tham gia khi break 1,397.8 ở khung m5 với **tỉ trọng bé**; STL và đảo SHORT khi thủng mốc này ở khung thời gian m5 tiếp theo.
- Vị thế **Short** khuyến nghị tham gia khi hồi lên vùng 1,397.x; STL khi giá vượt 1,397.8 ở khung m5 tiếp theo.

• Chiến lược giao dịch qua đêm: Không khuyến nghị giữ vị thế qua đêm, quan sát chờ điểm vào phù hợp.

* Lưu ý: Trường hợp giá mở cửa tạo gap lớn cần chú ý quan sát, tránh fomo đặt lệnh và phòng ngừa rủi ro. Kết hợp theo dõi tình hình diễn biến thị trường chứng khoán cơ sở.

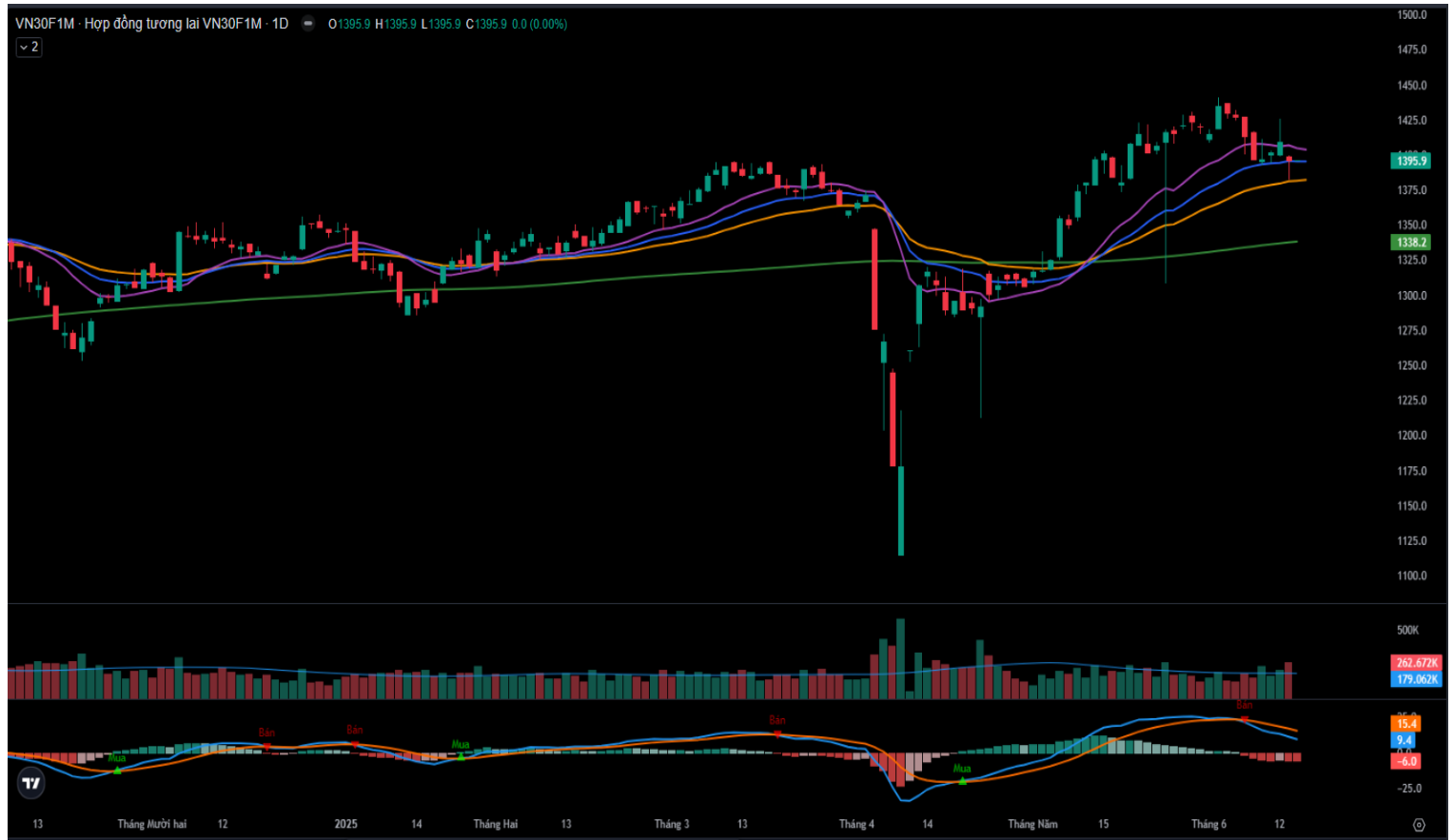
Bảng 3: Chênh lệch giá HĐTL

Spread HĐTL	Hiện tại	Phiên trước	+/-
VN30F1M - VN30	-5.30	-2.96	-2.34
VN30F2M - VN30	-8.3	-4.16	-4.14
VN30F2M - VN30F1M	-3	-1.2	-1.80
VN30F1Q - VN30F1M	-6	-9.2	3.20
VN30F1Q - VN30F2M	-3	-8	5.00
VN30F2Q - VN30F1M	-5.9	-5.9	0.00
VN30F2Q - VN30F2M	-2.9	-4.7	1.80
VN30F2Q - VN30F1Q	0.1	3.3	-3.20

Bảng 4: Chiến lược giao dịch trong ngày

Vị thế	Điểm vào	Chốt lời	Cắt lỗ
Long	>1397.8, m5	1408 / 1414 / 1428	<1397.8, m5
Short	1397.x	1390 / 1386 / 1378	>1397.8, m5

Hình 4- Chỉ số VN30F1M theo khung ngày



Nguồn: Fireant, BT Research

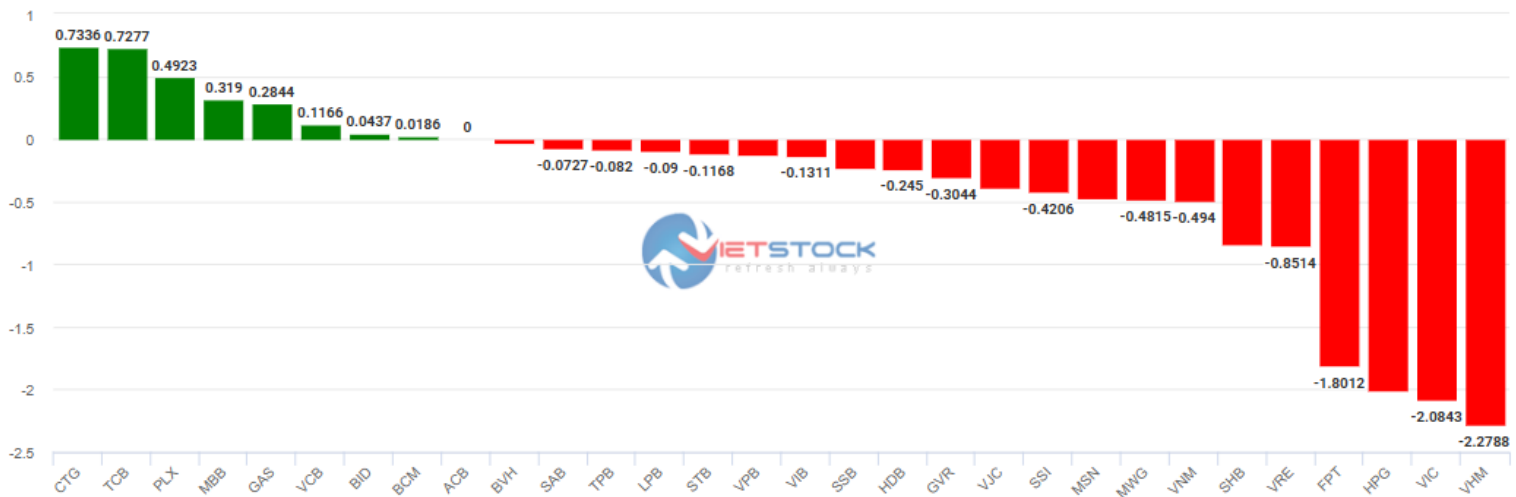
Hình 5- Chỉ số VN30F1M theo khung 30 phút



Nguồn: Fireant, BT Research

Hình 6- Cổ phiếu ảnh hưởng trong VN30-Index

Top cổ phiếu đóng góp tăng: **2.7359** Top cổ phiếu đóng góp giảm: **-13.5394**



Nguồn: Vietstock

Chỉ số VN30-Index đóng cửa giảm 0.78% với 08 mã tăng và 21 mã giảm. Trong đó, 03 mã đóng góp tích cực nhất là CTG, TCB, PLX. Ngược lại, VHM, VIC, HPG là 03 mã gây áp lực giảm mạnh lên chỉ số.

Danh sách cổ phiếu nhóm VN30

Mã CK	Phân ngành	Giá	Thay đổi	KLCPLH	Vốn hóa	Tỷ trọng (%)	Ảnh hưởng (%)	Điểm ảnh hưởng
CTG	Ngân hàng	39,900	3.64%	5,369,991,748	13,627,105,859,395	1.43	0.05	0.73
TCB	Ngân hàng	31,200	0.81%	7,064,851,739	60,748,681,945,174	6.36	0.05	0.73
PLX	Đầu khí	37,700	6.95%	1,270,592,235	4,790,132,725,950	0.50	0.03	0.49
MBB	Ngân hàng	24,850	0.61%	6,102,272,659	35,362,792,104,358	3.70	0.02	0.32
GAS	Điện, nước, xăng dầu khí đốt	64,400	2.55%	2,342,672,919	7,543,406,799,180	0.79	0.02	0.28
VCB	Ngân hàng	56,200	0.36%	8,355,691,435	21,901,671,007,296	2.29	0.01	0.12
BID	Ngân hàng	35,550	0.71%	6,897,515,268	4,158,705,085,505	0.44	0	0.04
BCM	Bất động sản	59,500	0.51%	1,035,000,000	2,463,300,000,000	0.26	0	0.02
ACB	Ngân hàng	21,050	0.00%	4,466,657,912	35,879,233,676,564	3.76	0	0
BVH	Bảo hiểm	49,300	(-1.00%)	742,322,764	1,706,861,332,049	0.18	0	-0.03
SAB	Thực phẩm và đồ uống	49,100	(-0.71%)	1,282,562,372	6,927,119,371,172	0.73	-0.01	-0.07
TPB	Ngân hàng	13,200	(-0.75%)	2,641,956,196	7,393,250,218,886	0.77	-0.01	-0.08
LPB	Ngân hàng	31,600	(-0.16%)	2,987,282,100	38,023,560,464,208	3.98	-0.01	-0.09
STB	Ngân hàng	44,900	(-0.22%)	1,885,215,716	35,889,982,714,922	3.76	-0.01	-0.12
VPB	Ngân hàng	18,150	(-0.27%)	7,933,923,601	30,528,151,231,928	3.20	-0.01	-0.12
VIB	Ngân hàng	17,900	(-0.56%)	2,979,127,815	15,827,271,925,307	1.66	-0.01	-0.13
SSB	Ngân hàng	17,950	(-1.1%)	2,835,000,000	14,024,801,700,000	1.47	-0.02	-0.23
HDB	Ngân hàng	21,600	(-0.69%)	3,495,060,732	24,006,873,155,962	2.51	-0.02	-0.25
GVR	Hóa chất	27,200	(-4.73%)	4,000,000,000	4,352,000,000,000	0.46	-0.02	-0.3
VJC	Du lịch và Giải trí	88,000	(-1.01%)	541,611,334	26,213,988,565,600	2.75	-0.03	-0.39
SSI	Dịch vụ tài chính	23,150	(-2.11%)	1,961,872,450	13,479,868,654,154	1.41	-0.03	-0.42
MSN	Thực phẩm và đồ uống	65,400	(-0.61%)	1,438,351,617	51,737,507,663,490	5.42	-0.03	-0.47
MWG	Bán lẻ	63,200	(-0.47%)	1,461,484,209	69,274,351,506,600	7.25	-0.03	-0.48
VNM	Thực phẩm và đồ uống	55,500	(-0.72%)	2,089,955,445	46,397,010,879,000	4.86	-0.04	-0.49
SHB	Ngân hàng	12,900	(-3.01%)	4,065,250,816	18,900,001,483,715	1.98	-0.06	-0.84
VRE	Bất động sản	24,550	(-2.58%)	2,272,318,410	22,314,166,786,200	2.34	-0.06	-0.85
FPT	Công nghệ thông tin	115,400	(-1.37%)	1,471,069,183	88,901,490,232,466	9.31	-0.13	-1.8
HPG	Tài nguyên cơ bản	26,400	(-1.49%)	6,396,250,200	91,257,553,083,470	9.56	-0.14	-2.01
VIC	Bất động sản	85,500	(-1.5%)	3,823,661,561	93,957,688,439,985	9.84	-0.15	-2.08
VHM	Bất động sản	68,400	(-2.29%)	4,107,412,004	67,286,801,967,127	7.05	-0.16	-2.28

CAM KẾT PHÂN TÍCH

Chuyên viên phân tích trong báo cáo này cam kết rằng quan điểm thể hiện trong báo cáo phân tích này phản ánh chính xác quan điểm cá nhân đối với chứng khoán và/hoặc tổ chức phát hành và chuyên viên phân tích đã/ đang/sẽ được miễn trách nhiệm bồi thường trực tiếp hoặc gián tiếp liên quan đến khuyến nghị cụ thể hoặc quan điểm trong báo cáo phân tích này.

TUYÊN BỐ MIỄN TRỪ

Các thông tin, tuyên bố, dự báo và dự đoán trong báo cáo này, bao gồm cả các ý kiến đã thể hiện, được dựa trên các nguồn thông tin mà BT Research cho là đáng tin cậy, tuy nhiên chúng tôi không đảm bảo sự chính xác và đầy đủ của các thông tin này. Báo cáo không có bất kỳ thông tin nhạy cảm về giá chưa công bố nào. Các ý kiến thể hiện trong báo cáo này được đưa ra sau khi đã được xem xét kỹ càng và cẩn thận và dựa trên thông tin tốt nhất chúng tôi được biết, và theo ý kiến cá nhân của chúng tôi là hợp lý trong các trường hợp tại thời điểm đưa ra báo cáo. Các ý kiến thể hiện trong báo cáo này có thể thay đổi bất kỳ lúc nào mà không cần thông báo.

Báo cáo này không và không nên được giải thích như một lời đề nghị hay lời kéo để đề nghị mua hay bán bất cứ chứng khoán nào. BT Research và/hoặc các chuyên viên, giám đốc, nhân viên có thể có vị thế hoặc có thể ảnh hưởng đến giao dịch chứng khoán của các công ty được đề cập trong báo cáo này và có thể cung cấp dịch vụ hoặc tìm kiếm để cung cấp dịch vụ ngân hàng đầu tư cho các công ty đó.

Tài liệu này chỉ được lưu hành nội bộ và không được công bố công khai trên báo chí hay bất kỳ phương tiện nào khác. BT Research không chịu trách nhiệm đối với bất kỳ thiệt hại trực tiếp hay thiệt hại do hậu quả phát sinh từ việc sử dụng báo cáo này hay nội dung báo cáo này. Việc sử dụng bất kỳ thông tin, tuyên bố, dự báo, và dự đoán nào trong báo cáo này sẽ do người dùng tự quyết định và tự chịu rủi ro.

THÔNG TIN LIÊN HỆ

Trung tâm phân tích và đầu tư

Lâm Tuyết Nhi

Trưởng phòng phân tích và đầu tư
nhi.lam@bt-group.vn

Phân tích viên

Nguyễn Thị Thuỳ Trang

Chuyên viên phân tích
trang.nguyenthuy@bt-group.vn

Nguyễn Thị Tú

Chuyên viên phân tích
tu.nguyen@bt-group.vn

Trần Thị Thoại Ngân

Chuyên viên phân tích
ngan.tran@bt-group.vn

Nguyễn Viết Hoàng Chương

Chuyên viên phân tích
chuong.nguyen@bt-group.vn