



Bảng 1: Chỉ tiêu

VN30F1M (Giá đóng cửa – 23/05/2025)	1,406.5
Khối lượng hợp đồng	155,881
VN30 (Giá đóng cửa – 23/05/2025)	1,409.4
Khối lượng	264,661,367
Chênh lệch VN30F1M & VN30	-2.9

ĐIỂM NHẤN THỊ TRƯỜNG

- VN-Index mở gap tăng nhẹ vào đầu phiên sáng và giao dịch sideway up trong suốt phiên sáng, đến phiên chiều phe bán xuất hiện kéo chỉ số đóng nến gần mức tham chiếu của phiên giao dịch liền trước, đạt 1,314.46 điểm.

- Các hợp đồng tương lai đa số tăng điểm trong phiên giao dịch ngày 23/05/2025. VN30-Index kết phiên với khối lượng giao dịch thấp hơn mức trung bình 20 phiên.

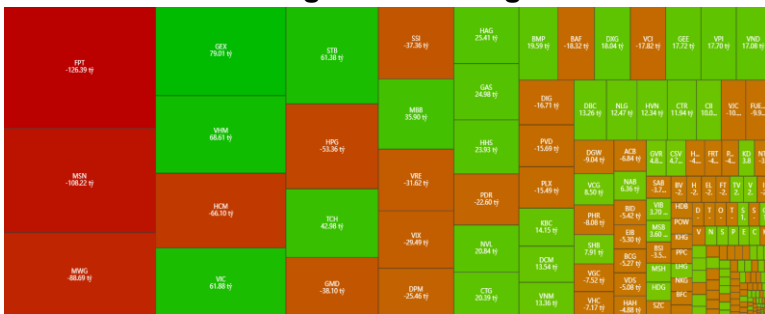
ĐIỂM TIN THỊ TRƯỜNG VN30 CƠ SỞ

- Về mức độ ảnh hưởng, TCB và VPB ảnh hưởng nhiều nhất cho phiên hôm nay, lần lượt kéo VN30-Index giảm 1.48 và 0.73 điểm.

- VN30-Index kết phiên giảm 0.01% so với phiên giao dịch trước, đạt 1,409.4 điểm. Độ rộng nghiêng về phía mua với 15 mã tăng, 12 mã giảm điểm và 03 mã không thay đổi

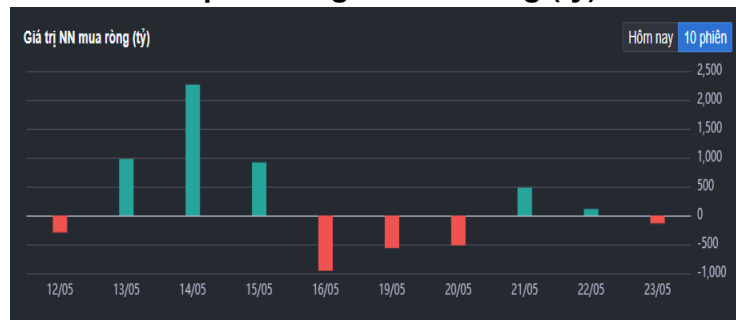
- Khối ngoại quay lại bán ròng nhẹ với giá trị hơn 136 tỷ đồng. Tâm điểm, cổ phiếu FPT khối ngoại “xả” mạnh nhất tới hơn 126 tỷ đồng, tiếp theo sau là các mã như MSN bán ròng hơn 108 tỷ đồng; MWG hơn 88 tỷ đồng hay HCM hơn 66 tỷ đồng. Tại chiều mua, khối ngoại mua ròng nhiều nhất cổ phiếu GEX với giá trị hơn 79 tỷ đồng. Tiếp sau đó, hai mã VHM và VIC được khối ngoại mua ròng lần lượt là hơn 68 tỷ đồng và hơn 61 tỷ đồng.

Hình 1- Phân bổ dòng tiền Nước ngoài



Nguồn: FireAnt

Hình 2- Giá trị Nước ngoài mua ròng (tỷ)



Nguồn: FireAnt

NHẬN ĐỊNH THỊ TRƯỜNG VN30 CƠ SỞ

Trong phiên giao dịch ngày 23/05/2025, VN30-Index giảm điểm cùng với thanh khoản thấp hơn mức trung bình 20 phiên cho thấy tâm lý bi quan của các nhà đầu tư.

Bên cạnh đó, chỉ báo ADX tiếp tục suy yếu và đang vận động trong vùng xám ($20 < ADX < 25$) cho thấy diễn biến đi ngang với các phiên tăng giảm đan xen có thể xảy ra trong các phiên tới.

Hình 3- Chỉ số VN30 cơ sở theo ngày



Nguồn: Fireant, BT Research

DIỄN BIẾN GIAO DỊCH HỢT L NGÀY 23/05/2025

Các hợp đồng tương lai đa số tăng điểm trong phiên giao dịch ngày 23/05/2025. Cụ thể, 4111F7000 (F7000) giảm 0.1%, còn 1406 điểm; VN30F2506 (F2506) tăng 0.32%, lên 1406.5 điểm; hợp đồng VN30F2509 (F2509) tăng 0.14%, lên 1402 điểm; hợp đồng VN30F2512 (F2512) tăng 0.06%, lên 1401.9 điểm. Chỉ số cơ sở VN30-Index kết phiên ở mức 1,409.4 điểm.

Trong phiên giao dịch ngày 22/05/2025, hợp đồng VN30F2506 hợp đồng VN30F2506 bất ngờ giảm ngay từ đầu phiên và phe Long dần lấy lại ưu thế khi kết thúc phiên sáng. Bước sang phiên chiều, phe bán xuất hiện trở lại cùng với áp lực bán liên tục được gia tăng khiến cho hợp đồng tương lai chìm trong sắc đỏ và đóng cửa ở mức 1,402 điểm.

NHẬN ĐỊNH GIAO DỊCH HỢP ĐỒNG TƯƠNG LAI

Phái sinh ghi nhận tuần tăng điểm thứ ba liên tiếp, chốt tuần tăng 22,3 điểm, tương ứng +1,6%, lên mức 1.406,5 điểm. Basis kết tuần ở trạng thái chiết khấu -2,9 điểm. Thanh khoản duy trì ổn định so với tuần trước, với hơn 980 nghìn hợp đồng được giao dịch.

Theo thống kê, Tỷ doanh nắm 8,335 hợp đồng SHORT (giá hòa vốn: 1,368.1). Khối ngoại nắm 19,678 hợp đồng LONG (giá hòa vốn: 1,382.9).

- Vị thế **LONG** khuyến nghị tham gia khi test về 1,398.x hoặc vượt 1,407.9 ở khung m3; STL lần lượt khi thủng mốc 1,397.5 và 1,407.9 ở khung m3.
- Vị thế **SHORT** khuyến nghị quan sát phản ứng tại vùng 1,395.3 ở khung h1. Trường hợp gãy trend h1, chọn điểm vào hợp lý ở khung m3/m5.

(Lưu ý stoploss chỉ tính thời điểm giá đóng nến và tùy vị thế để có chiến lược phù hợp).

Bảng 2: Thông tin mã Hợp đồng Tương lai ngày 23/05/2025

Mã hợp đồng	Giá đóng cửa	+/-	KLGD	Ngày đáo hạn	OI
VN30F2506	1406.5	+4.5	155,881	19/06/2025	48,669
4111F7000	1406.0	-1.4	51	17/07/2025	787
VN30F2509	1402.0	+1.9	377	18/09/2025	607
VN30F2512	1401.9	+0.9	307	18/12/2025	419

Nguồn: BT Research

Bảng 5: Ngưỡng trong phiên

Kháng cự xa	1,418 – 1,423
Kháng cự gần	1,409 – 1,411
Hỗ trợ gần	1,400 – 1,397
Hỗ trợ xa	1,395 – 1,385

CHIẾN LƯỢC GIAO DỊCH

• Chiến lược giao dịch trong phiên: NĐT thận trọng tham gia với tỷ trọng vừa phải do diễn biến chỉ số thời gian gần đây tương đối biến động.

- Vị thế **Long** khuyến nghị tham gia test về 1,398.x hoặc vượt 1,407.9 ở khung m3; STL lần lượt khi thủng mốc 1,397.5 và 1,407.9 ở khung m3.
- Vị thế **Short** khuyến nghị quan sát phản ứng tại vùng 1,395.3 ở khung h1. Trường hợp gãy trend h1, chọn điểm vào hợp lý ở khung m3/m5.

• Chiến lược giao dịch qua đêm: Không khuyến nghị giữ vị thế quan đêm, quan sát chờ điểm vào phù hợp.

* Lưu ý: Trường hợp giá mở cửa tạo gap lớn cần chú ý quan sát, tránh fomo đặt lệnh và phòng ngừa rủi ro. Kết hợp theo dõi tình hình diễn biến thị trường chứng khoán cơ sở.

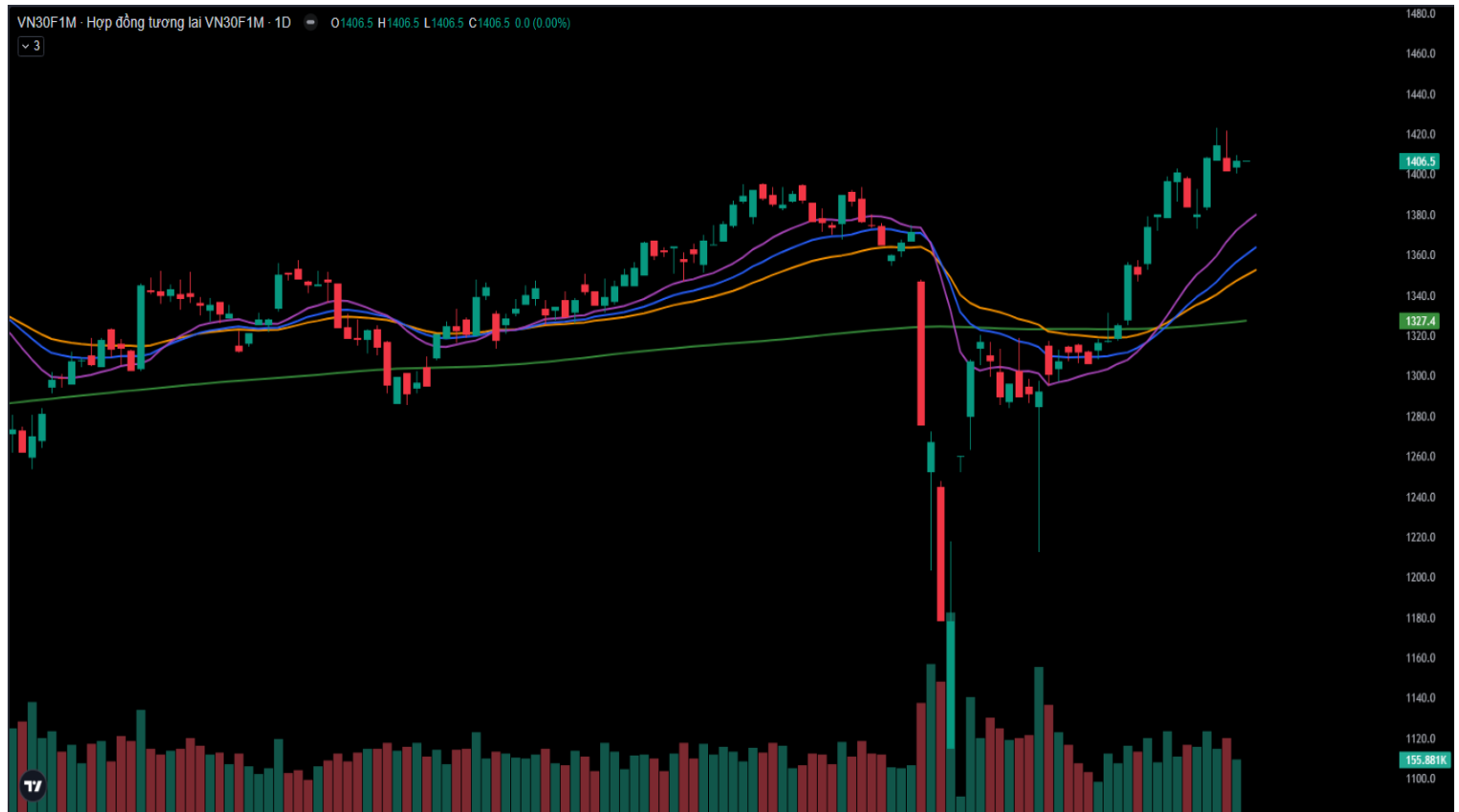
Bảng 3: Chênh lệch giá HĐTL

Spread HĐTL	Hiện tại	Phiên trước	+/-
VN30F1M - VN30	-7.56	-4.86	-2.70
VN30F2M - VN30	-2.16	-5.26	3.10
VN30F2M - VN30F1M	5.4	-0.4	5.80
VN30F1Q - VN30F1M	-1.9	-4.9	3.00
VN30F1Q - VN30F2M	-7.3	-4.5	-2.80
VN30F2Q - VN30F1M	-1	-3	2.00
VN30F2Q - VN30F2M	-6.4	-2.6	-3.80
VN30F2Q - VN30F1Q	0.9	1.9	-1.00

Bảng 4: Chiến lược giao dịch trong ngày

Vị thế	Điểm vào	Chốt lời	Cắt lỗ
Long	1398.x >1407.9, m3	1408 / 1420 / 1426	<1397.5, m3 <1407.9, m3
Short	Q/S	Q/S	Q/S

Hình 4- Chỉ số VN30F1M theo khung ngày



Nguồn: Fireant, BT Research

Hình 5- Chỉ số VN30F1M theo khung 30 phút



Nguồn: Fireant, BT Research

Hình 6- Cổ phiếu ảnh hưởng trong VN30-Index

Top cổ phiếu đóng góp tăng: **5.4304** Top cổ phiếu đóng góp giảm: **-3.1359**



Nguồn: Vietstock

Chỉ số VN30-Index đóng cửa giảm 0.01% với 15 mã tăng và 12 mã giảm. Trong đó, 03 mã đóng góp tích cực nhất là VHM, STB, VIC. Ngược lại, TCB, MSN, VPB gây áp lực giảm lên chỉ số.

Danh sách cổ phiếu nhóm VN30

Mã CK	Phân ngành	Giá	Thay đổi	KLCPLH	Vốn hóa	Tỷ trọng (%)	Ảnh hưởng (%)	Điểm ảnh hưởng
VHM	Bất động sản	68,800	1.03%	4,107,412,004	67,680,292,037,110	7.05	0.07	1.02
STB	Ngân hàng	41,800	1.70%	1,885,215,716	33,412,055,177,811	3.48	0.06	0.83
VIC	Bất động sản	93,000	0.54%	3,823,661,561	102,199,590,934,720	10.64	0.06	0.81
ACB	Ngân hàng	21,600	1.17%	4,466,657,912	36,816,695,839,135	3.83	0.04	0.63
VRE	Bất động sản	25,650	1.18%	2,272,318,410	23,313,986,886,600	2.43	0.03	0.4
VNM	Thực phẩm và đồ uống	55,300	0.55%	2,089,955,445	46,229,814,443,400	4.81	0.03	0.37
GAS	Điện, nước, xăng dầu khí đốt	63,000	3.28%	2,342,672,919	7,379,419,694,850	0.77	0.03	0.36
FPT	Công nghệ thông tin	117,100	0.26%	1,471,069,183	90,211,130,903,134	9.39	0.02	0.34
VJC	Du lịch và Giải trí	87,800	0.69%	541,611,334	26,154,411,318,860	2.72	0.02	0.26
SHB	Ngân hàng	13,500	0.37%	4,065,250,816	19,779,071,320,166	2.06	0.01	0.11
LPB	Ngân hàng	31,950	0.16%	2,987,282,100	38,444,707,494,666	4.00	0.01	0.09
HDB	Ngân hàng	22,100	0.23%	3,495,060,732	24,562,587,812,350	2.56	0.01	0.08
VIB	Ngân hàng	18,200	0.28%	2,979,127,815	16,092,533,465,954	1.68	0	0.07
GVR	Hóa chất	27,000	0.56%	4,000,000,000	4,320,000,000,000	0.45	0	0.04
BVH	Bảo hiểm	49,650	0.30%	742,322,764	1,718,979,008,848	0.18	0	0.01
SSI	Dịch vụ tài chính	23,350	0.00%	1,961,872,450	13,596,325,402,786	1.42	0	0
MBB	Ngân hàng	24,650	0.00%	6,102,272,659	35,078,182,107,542	3.65	0	0
SSB	Ngân hàng	18,650	0.00%	2,835,000,000	14,571,729,900,000	1.52	0	0
CTG	Ngân hàng	38,800	(-0.13%)	5,369,991,748	13,251,421,236,705	1.38	0	-0.03
BID	Ngân hàng	35,850	(-0.42%)	6,897,515,268	4,193,799,643,188	0.44	0	-0.03
SAB	Thực phẩm và đồ uống	49,450	(-0.4%)	1,282,562,372	6,976,498,022,494	0.73	0	-0.04
TPB	Ngân hàng	13,250	(-0.38%)	2,641,956,196	7,421,254,954,564	0.77	0	-0.04
BCM	Bất động sản	58,800	(-1.51%)	1,035,000,000	2,434,320,000,000	0.25	0	-0.05
VCB	Ngân hàng	56,800	(-0.18%)	8,355,691,435	22,135,496,676,413	2.30	0	-0.06
PLX	Dầu khí	34,350	(-1.29%)	1,270,592,235	4,364,484,327,225	0.45	-0.01	-0.08
MWG	Bán lẻ	64,200	(-0.16%)	1,461,484,209	70,370,464,663,350	7.33	-0.01	-0.17
HPG	Tài nguyên cơ bản	25,600	(-0.19%)	6,396,250,200	88,492,172,687,002	9.21	-0.02	-0.25
VPB	Ngân hàng	18,100	(-1.09%)	7,933,923,601	30,444,051,641,757	3.17	-0.03	-0.49
MSN	Thực phẩm và đồ uống	63,200	(-1.25%)	1,438,351,617	49,997,102,206,920	5.21	-0.07	-0.92
TCB	Ngân hàng	30,150	(-1.15%)	7,064,851,739	58,704,255,148,942	6.11	-0.07	-0.99

CAM KẾT PHÂN TÍCH

Chuyên viên phân tích trong báo cáo này cam kết rằng quan điểm thể hiện trong báo cáo phân tích này phản ánh chính xác quan điểm cá nhân đối với chứng khoán và/hoặc tổ chức phát hành và chuyên viên phân tích đã/ đang/sẽ được miễn trách nhiệm bồi thường trực tiếp hoặc gián tiếp liên quan đến khuyến nghị cụ thể hoặc quan điểm trong báo cáo phân tích này.

TUYÊN BỐ MIỄN TRỪ

Các thông tin, tuyên bố, dự báo và dự đoán trong báo cáo này, bao gồm cả các ý kiến đã thể hiện, được dựa trên các nguồn thông tin mà BT Research cho là đáng tin cậy, tuy nhiên chúng tôi không đảm bảo sự chính xác và đầy đủ của các thông tin này. Báo cáo không có bất kỳ thông tin nhạy cảm về giá chưa công bố nào. Các ý kiến thể hiện trong báo cáo này được đưa ra sau khi đã được xem xét kỹ càng và cẩn thận và dựa trên thông tin tốt nhất chúng tôi được biết, và theo ý kiến cá nhân của chúng tôi là hợp lý trong các trường hợp tại thời điểm đưa ra báo cáo. Các ý kiến thể hiện trong báo cáo này có thể thay đổi bất kỳ lúc nào mà không cần thông báo.

Báo cáo này không và không nên được giải thích như một lời đề nghị hay lời kéo để đề nghị mua hay bán bất cứ chứng khoán nào. BT Research và/hoặc các chuyên viên, giám đốc, nhân viên có thể có vị thế hoặc có thể ảnh hưởng đến giao dịch chứng khoán của các công ty được đề cập trong báo cáo này và có thể cung cấp dịch vụ hoặc tìm kiếm để cung cấp dịch vụ ngân hàng đầu tư cho các công ty đó.

Tài liệu này chỉ được lưu hành nội bộ và không được công bố công khai trên báo chí hay bất kỳ phương tiện nào khác. BT Research không chịu trách nhiệm đối với bất kỳ thiệt hại trực tiếp hay thiệt hại do hậu quả phát sinh từ việc sử dụng báo cáo này hay nội dung báo cáo này. Việc sử dụng bất kỳ thông tin, tuyên bố, dự báo, và dự đoán nào trong báo cáo này sẽ do người dùng tự quyết định và tự chịu rủi ro.

THÔNG TIN LIÊN HỆ

Trung tâm phân tích và đầu tư

Lâm Tuyết Nhi

Trưởng phòng phân tích và đầu tư
nhi.lam@bt-group.vn

Phân tích viên

Nguyễn Thị Thuỳ Trang

Chuyên viên phân tích
trang.nguyenthuy@bt-group.vn

Nguyễn Thị Tú

Chuyên viên phân tích
tu.nguyen@bt-group.vn

Trần Thị Thoại Ngân

Chuyên viên phân tích
ngan.tran@bt-group.vn

Nguyễn Viết Hoàng Chương

Chuyên viên phân tích
chuong.nguyen@bt-group.vn