



Bảng 1: Chỉ tiêu

VN30F1M (Giá đóng cửa – 18/10/2023)	1,117.4
Khối lượng hợp đồng	264,162
VN30 (Giá đóng cửa – 18/10/2023)	1,125.56
Khối lượng	293,761,772
Chênh lệch VN30F1M & VN30	-2.03

ĐIỂM NHẤN THỊ TRƯỜNG

- TTCK Việt Nam tiếp tục giảm điểm mạnh vào cuối phiên do tác động tiêu cực từ hầu hết các nhóm cổ phiếu với thanh khoản tăng.
- Các HĐTL giảm điểm tương đồng với diễn biến của thị trường cơ sở. Chênh lệch giữa F2310 và VN30 mở cửa tại -1.23 điểm, sau đó biến động quanh mức -0.36 điểm, và đóng cửa tại -4.7 điểm. Khối lượng giao dịch tăng.

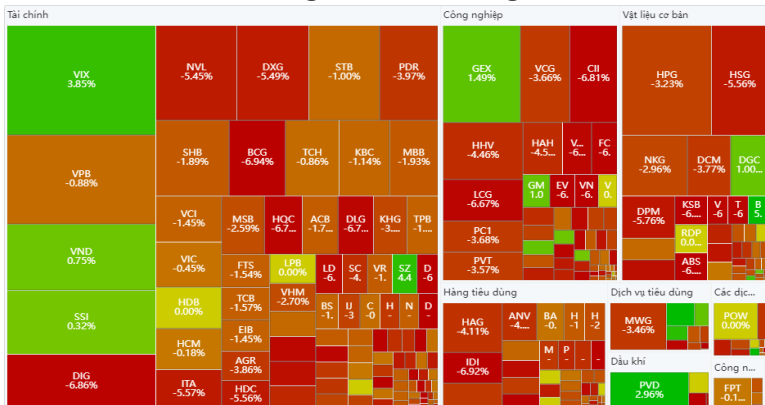
ĐIỂM TIN THỊ TRƯỜNG VN30 CƠ SỞ

Với diễn biến hồi phục của thị trường chứng khoán thế giới, thị trường chứng khoán Việt Nam cũng có diễn biến hồi phục đầu phiên. Tuy nhiên, mức tăng điểm khá khiêm tốn và quay đầu giảm điểm cuối phiên, đặc biệt là mức giảm mạnh trong phiên ATC. Kết phiên, VN30-Index giảm 15.47 điểm (-1.36%), đóng cửa tại 1,125.56 điểm. Thanh khoản khớp lệnh tăng với 233.7 triệu cổ phiếu.

Nhóm VN30 giảm 12.18 điểm (-1.06%), đóng cửa tại 1.141,03 điểm. Trong nhóm, chỉ có 4 mã tăng giá, đó là VRE (+1.1%), HDB (+0.9%), VPB (+0.9%) và VJC (+0.4%). Ở chiều ngược lại, có đến 25 mã đóng cửa với sắc đỏ như GVR (-5.8%), MWG (-4.7%), FPT (-3.8%), VHM (-2.3%), BCM (-2.3%) ... Với diễn biến quay đầu giảm điểm cuối phiên, một số nhóm ngành có sắc xanh trong phiên cũng quay lại vùng giá đỏ và hầu hết các nhóm ngành đều giảm điểm khi kết phiên. Nhóm Chứng khoán, nhóm Bán lẻ, nhóm Hóa chất, nhóm Bất động sản, nhóm Xây dựng ... là những nhóm có mức giảm sâu khi kết phiên.

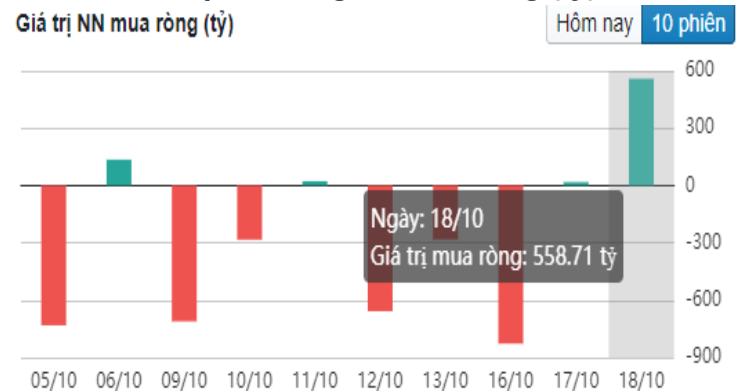
Khối ngoại quay lại mua ròng nhẹ trên sàn HOSE, với giá trị 21.2 tỷ đồng. Trong đó, họ mua nhiều tại STB (+143.1 tỷ), SSI (+37.7 tỷ), VND (+25.9 tỷ), DGC (+22.4 tỷ), VIX (+18.8 tỷ) ... Ở chiều ngược lại, họ bán mạnh tại VHM (-135.4 tỷ), VPB (-86.6 tỷ), HPG (-48.8 tỷ), MWG (-31.4 tỷ), GAS (-17.4 tỷ) ...

Hình 1- Phân bổ dòng tiền Nước ngoài



Nguồn: FireAnt

Hình 2- Giá trị Nước ngoài mua ròng (tỷ)



Nguồn: FireAnt

NHẬN ĐỊNH THỊ TRƯỜNG VN30 CƠ SỞ

- Trong phiên giao dịch ngày 18/10/2023, VN30-Index tiếp tục giảm mạnh đồng thời xuất hiện mẫu hình Three Black Candles cho thấy tâm lý nhà đầu tư đang rất bi quan. Khối lượng giao dịch tăng vọt và nằm trên mức trung bình 20 ngày chứng tỏ áp lực bán ngày càng gia tăng.

- Thêm vào đó, chỉ báo MACD đã cho tín hiệu bán trở lại nên đà giảm ngắn hạn sẽ tiếp tục được duy trì. Mẫu hình Double Top đã xuất hiện và mục tiêu giá (target price) của mẫu hình này là vùng 1,045-1,060 điểm.

Hình 3- Chỉ số VN30 cơ sở theo ngày



Nguồn: FireAnt, BT Research

DIỄN BIẾN GIAO DỊCH HỢTTL NGÀY 18/10/2023

- Thị trường tiếp tục giảm trong phiên hôm nay với khối lượng gia tăng ở tất cả HỢTTL. Giá hồi phục mạnh trong phiên ATC giúp HĐ VN30F1M đóng cửa chỉ còn giảm gần 10 điểm với basis spread -0.6 điểm. Khối lượng trên VN30F2310 tăng 20%, VN30F2311 tăng 120%, VN30F2312 tăng 19% và VN30F2403 tăng 58%.

- Trong phiên giao dịch ngày 18/10/2023, VN30F2310 liên tục giằng co quanh mốc tham chiếu trong phần lớn phiên sáng trước khi bên mua xuất hiện giúp hợp đồng tăng trở lại. Sang phiên chiều, áp lực bán gia tăng đã khiến F2310 rơi thẳng đứng và đóng cửa ở mức giảm 9.9 điểm.

NHẬN ĐỊNH GIAO DỊCH HỢP ĐỒNG TƯƠNG LAI

- Quan sát đồ thị 30 phút, VN30F2310 đã tiếp tục có phiên giảm mạnh. Giá giảm co trong phiên sáng rồi giảm mạnh dần về cuối phiên chiều, xuyên thủng vùng cầu 1120-1127 dễ dàng.
- Cuối phiên giá có hồi phục tại đáy 1113-1116, nhưng khả năng chỉ là hồi kỹ thuật do RSI quá bán sâu. Vì mẫu hình nến ở khung Daily vẫn còn tiêu cực nên vẫn chưa xác nhận mẫu hình 2 đáy. Nếu tiếp tục hồi phục trong đầu phiên sáng mai, khả năng sẽ giảm trở lại khi tiến về vùng kháng cự 1139-1143.
- Mặt khác, NĐT vẫn cần chuẩn bị tâm lý cho kịch bản tiêu cực hơn nếu xuất hiện nhịp điều chỉnh và giảm mạnh hơn kỳ vọng và thủng lại vùng hỗ trợ quanh 1105 – 1110 điểm thì khả năng sẽ điều chỉnh xuống vùng hỗ trợ sâu hơn quanh 1095 – 1097 điểm nhằm tìm kiếm lực cầu tại đây trước khi hồi phục trở lại..

Bảng 2: Thông tin mã Hợp đồng Tương lai ngày 18/10/2023

Mã hợp đồng	Giá đóng cửa	+/-	KLGD	Ngày đáo hạn	OI
VN30F2310	1,117.4	-9.9	257,302	19/10/2023	19,384
VN30F2311	1,120	-14.1	23,701	16/11/2023	23,739
VN30F2312	1,112.7	-19.5	121	21/12/2023	604
VN30F2403	1,114.6	-20.4	95	21/03/2023	353

Nguồn: BT Research

Bảng 5: Ngưỡng trong phiên

Kháng cự xa	1140 – 1142
Kháng cự gần	1133 – 1135
Hỗ trợ gần	1105 – 1110
Hỗ trợ xa	1095 – 1097

Bảng 3: Chênh lệch giá HĐTL

Spread HĐTL	Hiện tại	Phiên trước	+/-
VN30F1M - VN30	-8.16	-6.13	-2.03
VN30F2M - VN30	-5.56	-6.93	1.37
VN30F2M - VN30F1M	2.6	-0.80	3.40
VN30F1Q - VN30F1M	-4.7	0.70	-5.40
VN30F1Q - VN30F2M	-7.3	1.50	-8.80
VN30F2Q - VN30F1M	-2.8	0.10	-2.90
VN30F2Q - VN30F2M	-5.4	0.90	-6.30
VN30F2Q - VN30F1Q	-8.16	-6.13	-2.03

Bảng 4: Chiến lược giao dịch trong ngày

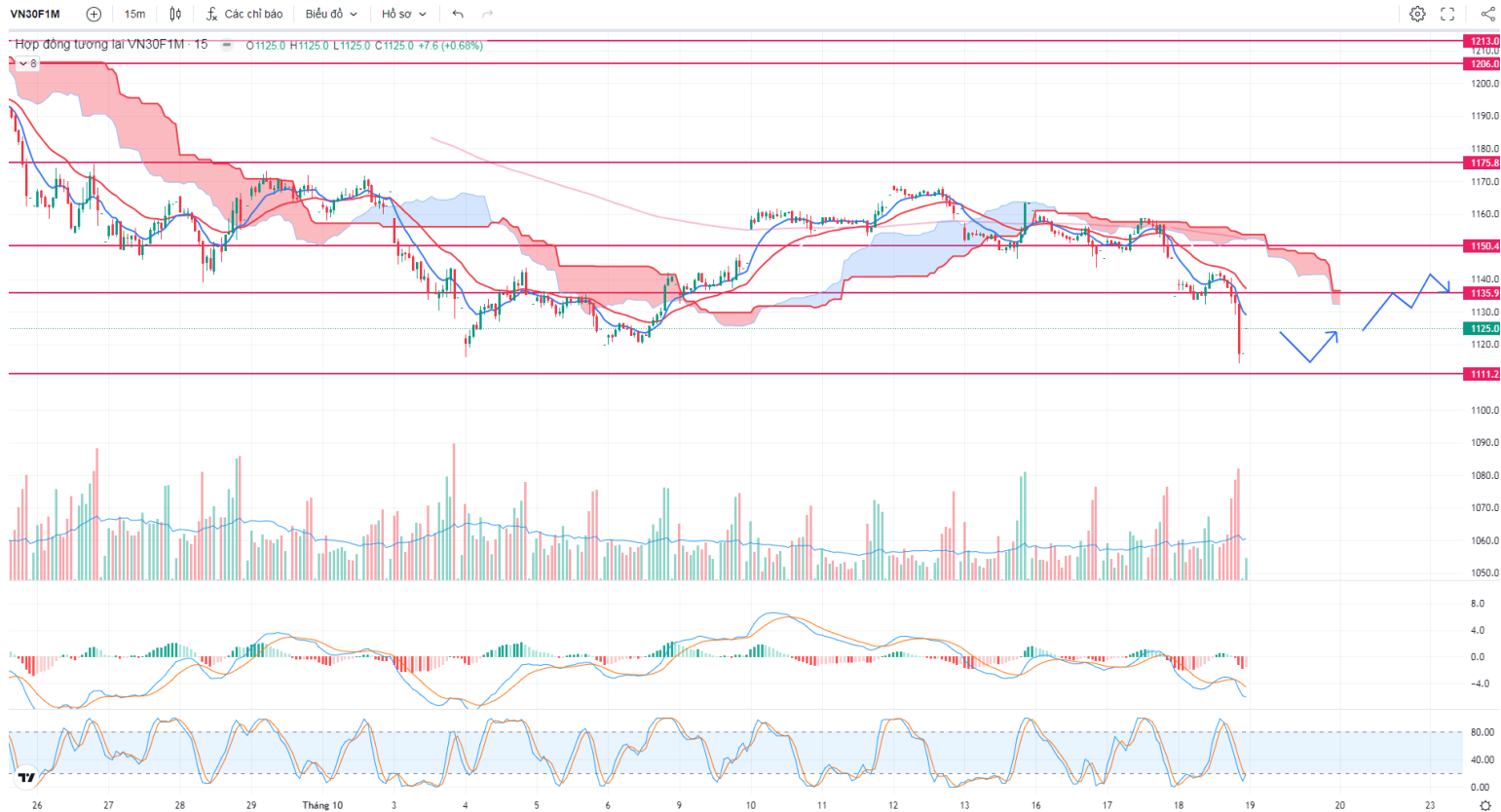
Vị thế	Điểm vào	Chốt lời	Cắt lỗ
Long	1113-1115	1125	< 1110
Short	1140	1126	> 1148

CHIẾN LƯỢC GIAO DỊCH

- Chiến lược giao dịch trong phiên: NĐT giữ tâm thế thận trọng, có thể mở thăm dò với tỷ trọng nhỏ.
 - Vị thế Long có thể canh tham gia trong vùng 1113-1115 (giá cần phải bật tăng nhanh trở lại).
 - Vị thế Short có thể cân nhắc tham gia trong vùng 1139-1143 nếu giá hồi lại ngay đầu phiên.
- Chiến lược giao dịch qua đêm: NĐT cần thận trọng và nên giữ vị thế quan sát, chờ điểm vào phù hợp.

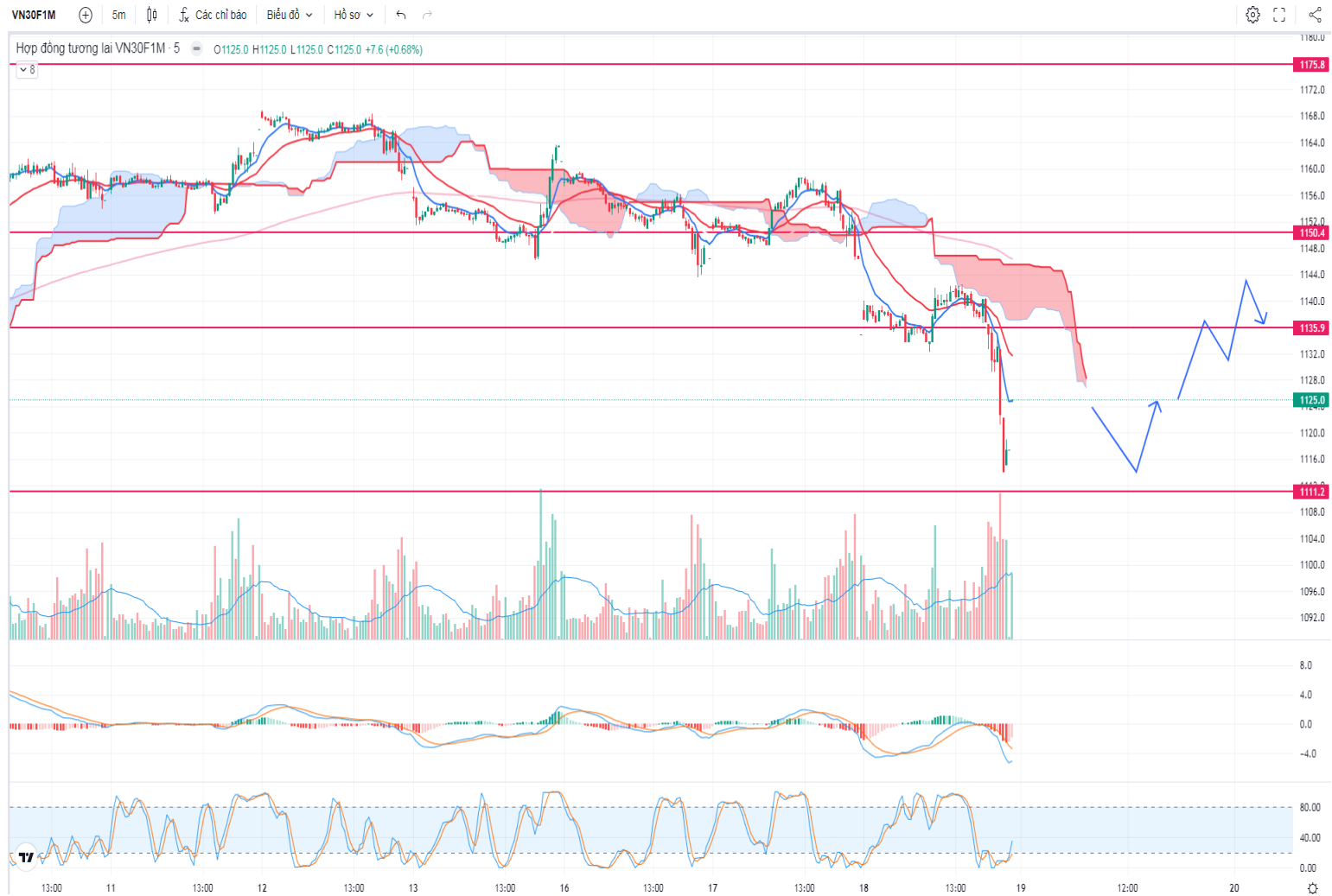
* Lưu ý: Trường hợp giá mở cửa tạo gap lớn cần chú ý quan sát, tránh fomo đặt lệnh và phòng ngừa rủi ro. Kết hợp theo dõi tình hình diễn biến thị trường chứng khoán cơ sở.

Hình 4- Hợp đồng VN30F1M theo 30 phút



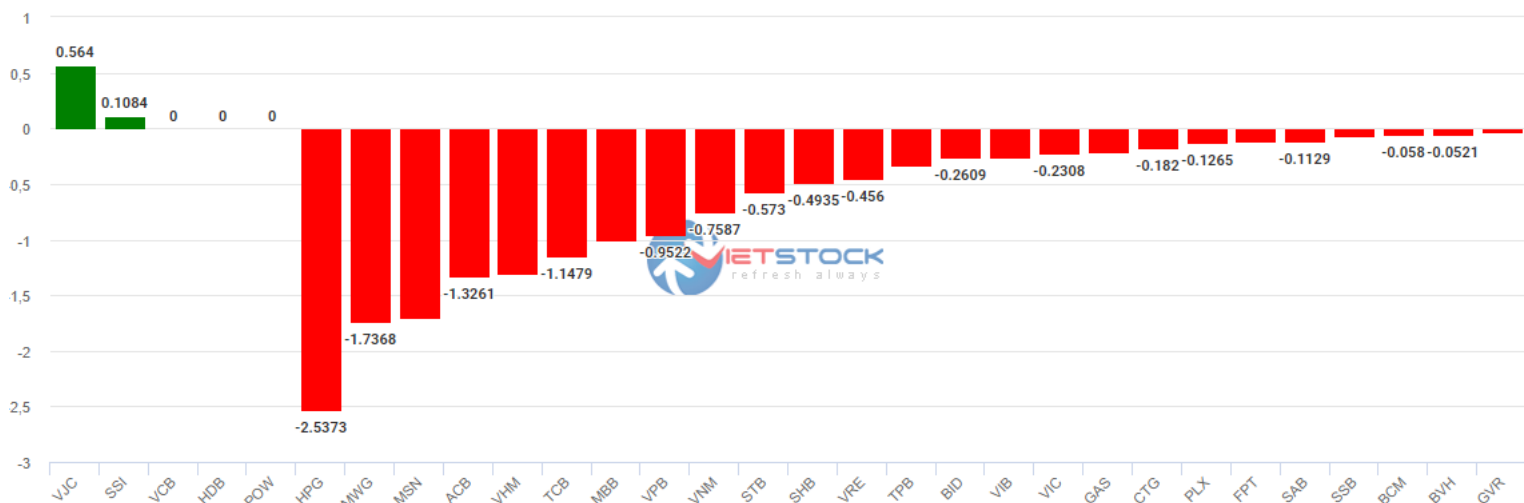
Nguồn: FireAnt, BT Research

Hình 5- Hợp đồng VN30F1M theo 5 phút



Nguồn: FireAnt, BT Research

Hình 6- Cổ phiếu ảnh hưởng trong VN30-Index



Nguồn: Vietstock

Chỉ số VN30-Index đóng cửa giảm 1.36% với HPG, MWG, MSN gây giảm chỉ số chỉ số nhiều nhất. Ngược lại, VJC, SSI, VCB đóng góp ở chiều tăng.

Danh sách cổ phiếu nhóm VN30

Mã CK	Phân ngành	Giá	Thay đổi	KLCPLH	Vốn hóa	Tỷ trọng	Ảnh hưởng (%)	Điểm ảnh hưởng
ACB	Ngân hàng	22,050	-1.78%	3,884,050,358	72,796,813,834,815	6.5294%	-0.1162	-1.3261
BCM	Bất động sản	62,800	-2.18%	1,035,000,000	2,599,920,000,000	0.2331%	-0.0051	-0.058
BID	Ngân hàng	40,000	-3.15%	5,058,523,816	8,093,638,105,600	0.7259%	-0.0229	-0.2609
BVH	Bảo hiểm	40,850	-1.68%	742,322,764	3,032,388,490,940	0.2719%	-0.0046	-0.0521
CTG	Ngân hàng	28,350	-0.87%	4,805,750,609	20,436,454,464,773	1.8330%	-0.0159	-0.182
FPT	Công nghệ thông tin	93,000	-0.11%	1,269,981,365	100,392,026,903,250	9.0045%	-0.0099	-0.113
GAS	Điện, nước, xăng dầu khí đốt	83,000	-2.58%	1,913,950,000	7,942,892,500,000	0.7124%	-0.0184	-0.2097
GVR	Hóa chất	20,000	-0.99%	4,000,000,000	3,200,000,000,000	0.2870%	-0.0028	-0.0324
HDB	Ngân hàng	17,550	0 (0%)	2,515,261,400	30,899,986,299,000	2.7715%	0.0000	0
HPG	Tài nguyên cơ bản	24,000	-3.23%	5,814,785,700	76,755,171,240,000	6.8844%	-0.2224	-2.5373
MBB	Ngân hàng	17,750	-1.93%	5,214,084,052	50,902,495,557,650	4.5656%	-0.0881	-1.0054
MSN	Thực phẩm và đồ uống	68,300	-3.80%	1,423,724,783	43,758,181,205,505	3.9248%	-0.1491	-1.7018
MWG	Bán lẻ	44,700	-3.46%	1,463,010,594	49,047,430,163,850	4.3992%	-0.1522	-1.7368
PLX	Dầu khí	35,000	-2.78%	1,270,592,235	4,447,072,822,500	0.3988%	-0.0111	-0.1265
POW	Điện, nước, xăng dầu khí đốt	11,250	0 (0%)	2,341,871,600	6,586,513,875,000	0.5907%	0.0000	0
SAB	Thực phẩm và đồ uống	68,300	-2.29%	641,281,186	4,817,945,550,418	0.4321%	-0.0099	-0.1129
SHB	Ngân hàng	10,400	-1.89%	3,066,887,010	25,516,499,923,200	2.2886%	-0.0433	-0.4935
SSB	Ngân hàng	24,700	-0.20%	2,453,700,000	36,363,834,000,000	3.2616%	-0.0065	-0.0744
SSI	Dịch vụ tài chính	31,550	+0.32%	1,499,138,669	33,108,477,504,865	2.9696%	0.0095	0.1084
STB	Ngân hàng	29,700	0 (-1%)	1,885,215,716	55,990,906,765,200	5.0220%	-0.0502	-0.573
TCB	Ngân hàng	31,250	-1.57%	3,517,238,514	71,443,907,315,625	6.4080%	-0.1006	-1.1479
TPB	Ngân hàng	16,250	-1.52%	2,201,635,009	21,465,941,337,750	1.9253%	-0.0293	-0.3339
VCB	Ngân hàng	85,900	0 (0%)	4,732,516,571	44,717,549,079,379	4.0108%	0.0000	0
VHM	Bất động sản	43,300	-2.70%	4,354,367,488	47,136,028,057,600	4.2278%	-0.1142	-1.3025
VIB	Ngân hàng	18,450	-1.07%	2,529,207,534	23,331,939,501,150	2.0927%	-0.0224	-0.2555
VIC	Bất động sản	43,800	-0.45%	3,813,935,561	50,115,113,271,540	4.4950%	-0.0202	-0.2308
VJC	Du lịch và Giải trí	104,900	+1.94%	541,611,334	28,407,514,468,300	2.5479%	0.0494	0.564
VNM	Thực phẩm và đồ uống	73,900	-1.20%	2,089,955,445	61,779,082,954,200	5.5411%	-0.0665	-0.7587
VPB	Ngân hàng	22,500	-0.88%	6,713,204,001	105,732,963,015,750	9.4835%	-0.0835	-0.9522
VRE	Bất động sản	26,500	-1.85%	2,272,318,410	24,086,575,146,000	2.1604%	-0.0400	-0.456

CAM KẾT PHÂN TÍCH

Chuyên viên phân tích trong báo cáo này cam kết rằng quan điểm thể hiện trong báo cáo phân tích này phản ánh chính xác quan điểm cá nhân đối với chứng khoán và/hoặc tổ chức phát hành và chuyên viên phân tích đã/ đang/sẽ được miễn trách nhiệm bồi thường trực tiếp hoặc gián tiếp liên quan đến khuyến nghị cụ thể hoặc quan điểm trong báo cáo phân tích này.

TUYÊN BỐ MIỄN TRỪ

Các thông tin, tuyên bố, dự báo và dự đoán trong báo cáo này, bao gồm cả các ý kiến đã thể hiện, được dựa trên các nguồn thông tin mà BT Research cho là đáng tin cậy, tuy nhiên chúng tôi không đảm bảo sự chính xác và đầy đủ của các thông tin này. Báo cáo không có bất kỳ thông tin nhạy cảm về giá chưa công bố nào. Các ý kiến thể hiện trong báo cáo này được đưa ra sau khi đã được xem xét kỹ càng và cẩn thận và dựa trên thông tin tốt nhất chúng tôi được biết, và theo ý kiến cá nhân của chúng tôi là hợp lý trong các trường hợp tại thời điểm đưa ra báo cáo. Các ý kiến thể hiện trong báo cáo này có thể thay đổi bất kỳ lúc nào mà không cần thông báo.

Báo cáo này không và không nên được giải thích như một lời đề nghị hay lời kéo để đề nghị mua hay bán bất cứ chứng khoán nào. BT Research và/hoặc các chuyên viên, giám đốc, nhân viên có thể có vị thế hoặc có thể ảnh hưởng đến giao dịch chứng khoán của các công ty được đề cập trong báo cáo này và có thể cung cấp dịch vụ hoặc tìm kiếm để cung cấp dịch vụ ngân hàng đầu tư cho các công ty đó.

Tài liệu này chỉ được lưu hành nội bộ và không được công bố công khai trên báo chí hay bất kỳ phương tiện nào khác. BT Research không chịu trách nhiệm đối với bất kỳ thiệt hại trực tiếp hay thiệt hại do hậu quả phát sinh từ việc sử dụng báo cáo này hay nội dung báo cáo này. Việc sử dụng bất kỳ thông tin, tuyên bố, dự báo, và dự đoán nào trong báo cáo này sẽ do người dùng tự quyết định và tự chịu rủi ro.

THÔNG TIN LIÊN HỆ

Trung tâm phân tích và đầu tư

Lâm Tuyết Nhi

Trưởng phòng phân tích và đầu tư
nhi.lam@bt-group.vn

Phân tích viên

Nguyễn Thị Thuỳ Trang

Chuyên viên phân tích
trang.nguyenthuy@bt-group.vn

Nguyễn Thị Thùy

Chuyên viên phân tích
thuy.nguyen@bt-group.vn

Trần Thị Thoại Ngân

Chuyên viên phân tích
ngan.tran@bt-group.vn

Vũ Khánh Vy

Chuyên viên phân tích
vy.vu@bt-group.vn

Nguyễn Phú

Chuyên viên phân tích
phu.nguyen@bt-group.vn

Nguyễn Viết Hoàng Chương

Chuyên viên phân tích
chuong.nguyen@bt-group.vn

Nguyễn Văn Hoàng Nhân

Chuyên viên phân tích
nhan.nguyen@bt-group.vn

Nguyễn Thị Tú

Chuyên viên phân tích
tu.nguyen@bt-group.vn

Phạm Văn Hiếu

Chuyên viên phân tích
hieu.pham@bt-group.vn