



Bảng 1: Chỉ tiêu

VN30F1M (Giá đóng cửa – 05/06/2023)	1,087.2
Khối lượng hợp đồng	150,708
VN30 (Giá đóng cửa – 05/06/2023)	1,091.08
Khối lượng	232,265,806
Chênh lệch VN30F1M & VN30	-3.88

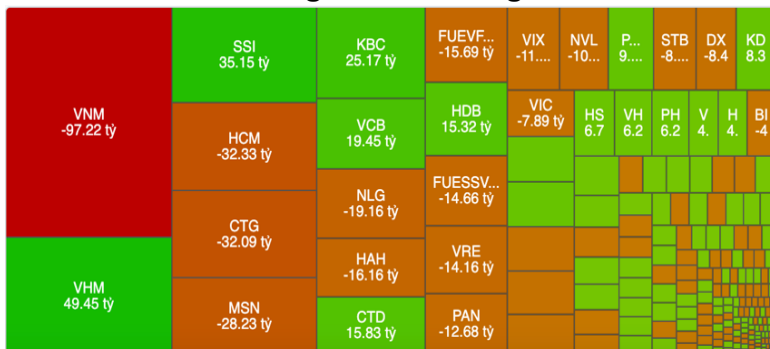
ĐIỂM NHẤN THỊ TRƯỜNG

- TTCK Việt Nam tăng điểm trước sự dẫn dắt của nhóm cổ phiếu ngân hàng và bán lẻ với thanh khoản giảm.
- Các HĐTL tăng điểm tương đồng với diễn biến của thị trường cơ sở. Chênh lệch giữa F2306 và VN30 ghi nhận mức cao nhất phiên tại 1.44 điểm ở đầu phiên sáng sau đó đảo chiều và biến động trong biên độ âm quanh mức -7 điểm và đóng cửa tại -3.66 điểm

ĐIỂM TIN THỊ TRƯỜNG VN30 CƠ SỞ

- Tiếp nối đà tăng từ cuối tuần trước, thị trường bước vào tuần mới với trạng thái sôi động và nhiều cổ phiếu tăng giá. Tuy nhiên, nhịp tăng của thị trường bắt đầu gặp khó khăn khi vượt lên trên vùng 1.100 điểm của VN-Index. Trạng thái tranh chấp và lùi bước càng rõ nét hơn trong phiên chiều. Kết phiên, VN30 tăng 4.12 điểm (+0.38%) và đóng cửa tại 1091.08 điểm. Thanh khoản giảm với 894 triệu cổ phiếu được khớp lệnh.
- Trong nhóm, có 16 mã tăng giá như VCB (+3.3%), MSN (+2.5%), GAS (+2.2%), PLX (+2.2%), POW (+2.2%) ... Ngược lại, có 9 mã đóng cửa với sắc đỏ, đó là GVR (-2.9%), NVL (-2.5%), PDR (-1.7%), TCB(-0.9%), STB (-0.9%) ...
- Mặc dù thị trường chịu sức ép chốt lời nhưng nhìn chung diễn biến vẫn còn sôi động tại nhiều nhóm cổ phiếu. Diễn biến phân hóa gia tăng, dẫn đến số lượng cổ phiếu tăng giảm trên thị trường không chênh lệch nhiều. Nhóm ngân hàng vẫn là nhóm có động thái hỗ trợ tốt cho thị trường. Ngoài ra, nhóm Phân bón, nhóm Hàng tiêu dùng, nhóm Bán lẻ, nhóm Vận tải – kho bãi, nhóm Điện ... là những nhóm vẫn giữ được trạng thái sôi động.
- Khối ngoại tiếp tục bán ròng trên sàn HOSE, với giá trị 112.8 tỷ đồng. Họ bán nhiều tại VNM (-97.2 tỷ), HCM (-32.3 tỷ), CTG (-32.1 tỷ), MSN (-28.2 tỷ), NLG (-19.2 tỷ) ... Ở chiều ngược lại, họ mua nhiều tại VHM (+49.5 tỷ), SSI (+35.2 tỷ), KBC (+25 tỷ), VCB (+19.5 tỷ), CTD (+15.9 tỷ) ...

Hình 1- Phân bổ dòng tiền Nước ngoài



Nguồn: Fireant

Hình 2- Giá trị Nước ngoài mua ròng (tỷ)



Nguồn: Fireant

NHẬN ĐỊNH THỊ TRƯỜNG VN30 CƠ SỞ

- Thị trường tiếp tục trạng thái tăng điểm sau khi bật tăng khỏi vùng cản 1080 điểm của VN30 từ cuối tuần trước. Mặc dù tín hiệu xu thế vẫn đang tốt nhưng vùng 1100 điểm đang là vùng có thể gây sức ép cho thị trường chung. Nguồn cung chốt lời đã xuất hiện tại vùng này và gây cản trở đà tăng của thị trường. Tuy nhiên, mức lùi bước của thị trường chưa lớn, cho thấy chưa có động thái bán tháo tại vùng cản này.

- Trong phiên giao dịch ngày 02/06/2023, ở phần kỹ thuật, chỉ báo RSI sắp tiến vào vùng quá mua, ADX vẫn cho tín hiệu tăng dù chưa đủ mạnh (tại mức 14). Do vậy, VN30 dù vượt kháng cự mạnh 1080 nhưng với các chỉ báo kỹ thuật cho thấy chỉ số này có thể giảm nhẹ. Mục tiêu điều chỉnh về quanh vùng 1088 - 1091 để lấp khoảng trống tạo ra trong phiên hôm nay, cũng như điều tiết xu hướng tăng hiện tại. Sau nhịp điều chỉnh, chỉ số VN30 sẽ tiếp tục vận động với xu hướng tăng chủ đạo.

Hình 3- Chỉ số VN30 cơ sở theo ngày



Nguồn: MB Securities

DIỄN BIẾN GIAO DỊCH HỢTTL NGÀY 05/06/2023

- VN30F2306 đóng cửa tăng 8.4 điểm. Basis spread ghi nhận -3.9 điểm. Khối lượng trên VN30F2306 giảm 29%, VN30F2307 giảm 25%, VN30F2309 giảm 44% và VN30F2312 giảm 49%.

- Trong phiên giao dịch ngày 05/06/2023, hợp đồng VN30F2306 bật tăng ngay từ đầu phiên và nhanh chóng vọt lên hơn 13 điểm. Lực bán sau đó trở lại khiến hợp đồng giằng co trên tham chiếu trong suốt phiên sáng và kéo dài cho đến phiên chiều. F2306 chịu đóng cửa ở mức tăng chỉ còn 8.4 điểm.

NHẬN ĐỊNH GIAO DỊCH HỢP ĐỒNG TƯƠNG LAI

- Quan sát đồ thị 30 phút, VN30F2306 đã tiếp tục diễn biến tăng điểm, tuy sau đó nhanh chóng giảm trở lại khi tiến vùng đỉnh cũ quanh 1092 điểm nhưng đà giảm không mạnh, giá vẫn duy trì trên MA50 của khung 30M nên khả năng chỉ là nhịp điều chỉnh kỹ thuật trước khi quay lại xu hướng tăng chính.
- Theo đó, khả năng giá sẽ tiếp tục giảm đầu phiên để về vùng cầu 1079-1082, rồi hồi phục về cuối phiên. Trường hợp nếu giá bật tăng tốt vượt đỉnh cũ 1092 thì khả năng sẽ tiến đến vùng 1098-1100 điểm.
- Trường hợp tiêu cực hơn, trong khung 5M nếu giá giảm thủng 1082 điểm thì khả năng sẽ hướng tới vùng 1074-1076 điểm.
- Mặt khác, NĐT vẫn cần chuẩn bị tâm lý cho kịch bản tiêu cực hơn nếu xuất hiện nhịp điều chỉnh và giảm mạnh hơn kỳ vọng và thủng lại vùng hỗ trợ quanh 1074-1076 điểm thì khả năng sẽ điều chỉnh xuống vùng hỗ trợ sâu hơn quanh 1070 – 1072 điểm nhằm tìm kiếm lực cầu tại đây trước khi hồi phục trở lại.

Bảng 2: Thông tin mã Hợp đồng Tương lai ngày 05/06/2023

Mã hợp đồng	Giá đóng cửa	+/-	KLGD	Ngày đáo hạn	OI
VN30F2306	1087.2	8.4	150,708	15/06/2023	50,183
VN30F2307	1083.8	5.8	432	20/07/2023	1,427
VN30F2309	1075.6	4.5	93	21/09/2023	321
VN30F2312	1072.3	2.4	105	21/12/2023	303

Nguồn: BT Research

Bảng 5: Ngưỡng trong phiên

Kháng cự xa	1097 - 1102
Kháng cự gần	1090 - 1093
Hỗ trợ gần	1081 - 1084
Hỗ trợ xa	1074 - 1076

Bảng 3: Chênh lệch giá HĐTL

Spread HĐTL	Hiện tại	Phiên trước	+/-
VN30F1M - VN30	-3.88	-8.16	4.28
VN30F2M - VN30	-7.28	-8.96	1.68
VN30F2M - VN30F1M	-3.40	-0.80	-2.60
VN30F1Q - VN30F1M	-11.60	-7.70	-3.90
VN30F1Q - VN30F2M	-8.20	-6.90	-1.30
VN30F2Q - VN30F1M	-14.90	-8.90	-6.00
VN30F2Q - VN30F2M	-11.50	-8.10	-3.40
VN30F2Q - VN30F1Q	-3.30	-1.20	-2.10

Bảng 4: Chiến lược giao dịch trong ngày

Vị thế	Điểm vào	Chốt lời	Cắt lỗ
Long	> 1078	1086	< 1073
Short	< 1086 < 1092	1076-1078	> 1088 > 1095

CHIẾN LƯỢC GIAO DỊCH

- Chiến lược giao dịch trong phiên: Hiện tại NĐT cần giữ chiến lược giao dịch thận trọng, cần quan sát trước khi ra quyết định mở vị thế. Có thể mở thăm dò với **tỷ trọng nhỏ**.

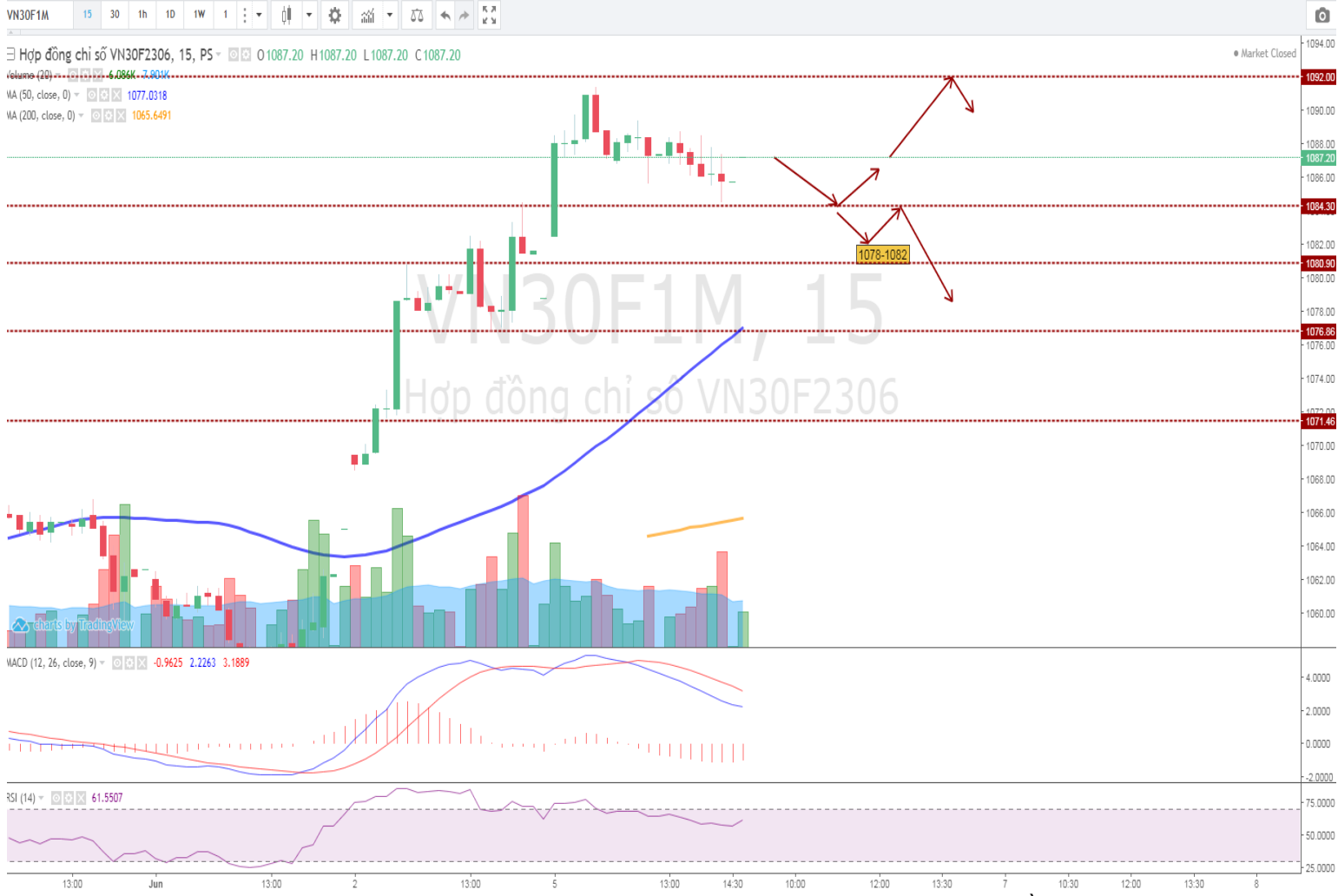
- Vị thế Short sẽ được kích hoạt nếu chỉ số phản ứng tiêu cực ở quanh vùng giá không điều chỉnh thì có thể quan sát quanh 1092 điểm.

- Vị thế Long có thể tham gia quanh khu vực 1078-1079 điểm kháng cự ngắn hạn 1086 điểm. Trường hợp trong các pha điều chỉnh.

- Chiến lược giao dịch qua đêm: NĐT cần thận trọng và nên giữ vị thế quan sát, chờ điểm vào phù hợp.

* Lưu ý: Trường hợp giá mở cửa tạo gap lớn cần chú ý quan sát, tránh fomo đặt lệnh và phòng ngừa rủi ro. Kết hợp theo dõi tình hình diễn biến thị trường chứng khoán cơ sở.

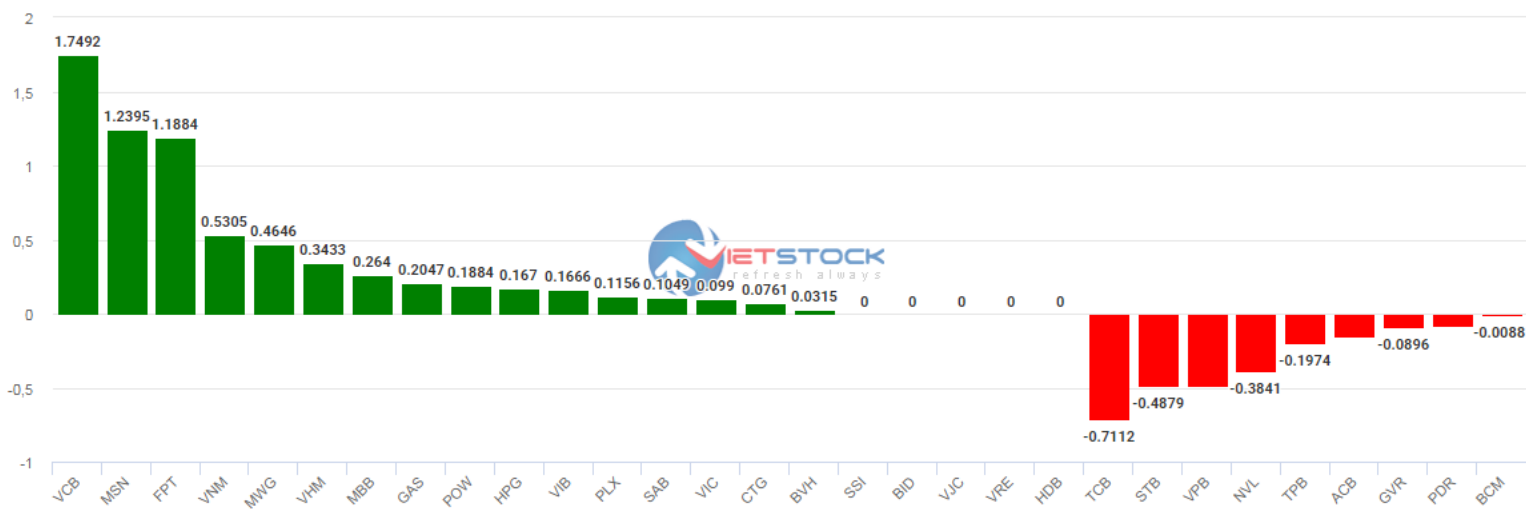
Hình 4- Hợp đồng VN30F1M theo 30 phút



Hình 5- Hợp đồng VN30F1M theo 5 phút



Hình 6- Cổ phiếu ảnh hưởng trong VN30-Index



Nguồn: Vietstock

Chỉ số VN30-Index đóng cửa tăng 0.38% với VCB, MSN, FPT đóng góp điểm số chính cho chỉ số. Ở chiều ngược lại, TCB, STB, VPB gây giảm chỉ số.

Danh sách cổ phiếu nhóm VN30

Mã CK	Phân ngành	Giá	Thay đổi	KLCPLH	Vốn hóa	Tỷ trọng	Ảnh hưởng (%)	Điểm ảnh hưởng
ACB	Ngân hàng	21,750	-0.23%	3,377,435,094	62,440,331,300,325	6.0234%	-0.0139	-0.1506
BCM	Bất động sản	77,800	-0.26%	1,035,000,000	3,220,920,000,000	0.3107%	-0.0008	-0.0088
BID	Ngân hàng	44,700	0 (0%)	5,058,523,816	9,044,640,583,008	0.8725%	0.0000	0
BVH	Bảo hiểm	44,500	+0.91%	742,322,764	3,303,336,299,800	0.3186%	0.0029	0.0315
CTG	Ngân hàng	28,750	+0.35%	4,805,750,609	20,724,799,501,313	1.9992%	0.0070	0.0761
FPT	Công nghệ thông tin	85,000	+1.43%	1,097,026,572	79,260,169,827,000	7.6459%	0.1093	1.1884
GAS	Điện, nước, xăng dầu, khí đốt	94,000	+2.17%	1,913,950,000	8,995,565,000,000	0.8677%	0.0188	0.2047
GVR	Hóa chất	18,350	-2.91%	4,000,000,000	2,936,000,000,000	0.2832%	-0.0082	-0.0896
HDB	Ngân hàng	19,050	0 (0%)	2,515,261,400	33,541,010,769,000	3.2355%	0.0000	0
HPG	Tài nguyên cơ bản	21,650	+0.23%	5,814,785,700	69,239,560,722,750	6.6793%	0.0154	0.167
MBB	Ngân hàng	19,800	+0.51%	4,533,986,133	49,375,108,988,370	4.7630%	0.0243	0.264
MSN	Thực phẩm và đồ uống	74,100	+2.49%	1,423,724,783	47,474,102,889,135	4.5796%	0.1140	1.2395
MWG	Bán lẻ	41,200	+0.98%	1,463,376,716	45,218,340,524,400	4.3620%	0.0427	0.4646
NVL	Bất động sản	13,500	-2.53%	1,950,104,538	14,479,526,194,650	1.3967%	-0.0353	-0.3841
PDR	Bất động sản	14,700	-1.67%	671,646,219	4,442,939,738,685	0.4285%	-0.0072	-0.0778
PLX	Dầu khí	39,100	+2.22%	1,270,592,235	4,968,015,638,850	0.4792%	0.0106	0.1156
POW	Điện, nước, xăng dầu, khí đốt	13,950	+2.20%	2,341,871,600	8,167,277,205,000	0.7878%	0.0173	0.1884
SAB	Thực phẩm và đồ uống	159,400	+0.89%	641,281,186	11,244,224,315,324	1.0846%	0.0097	0.1049
SSI	Dịch vụ tài chính	24,100	0 (0%)	1,489,138,669	25,121,769,346,030	2.4234%	0.0000	0
STB	Ngân hàng	28,050	-0.88%	1,885,215,716	52,880,300,833,800	5.1011%	-0.0449	-0.4879
TCB	Ngân hàng	31,900	-0.93%	3,517,238,514	72,929,940,587,790	7.0353%	-0.0654	-0.7112
TPB	Ngân hàng	26,100	-0.76%	1,581,755,495	24,770,291,051,700	2.3895%	-0.0182	-0.1974
VCB	Ngân hàng	98,000	+3.27%	4,732,516,571	51,016,528,635,380	4.9213%	0.1609	1.7492
VHM	Bất động sản	53,700	+0.56%	4,354,367,488	58,457,383,526,400	5.6391%	0.0316	0.3433
VIB	Ngân hàng	23,200	+0.65%	2,107,672,945	24,449,006,162,000	2.3585%	0.0153	0.1666
VIC	Bất động sản	52,100	+0.19%	3,813,935,561	49,676,510,682,025	4.7921%	0.0091	0.099
VJC	Du lịch và Giải trí	96,800	0 (0%)	541,611,334	26,213,988,565,600	2.5287%	0.0000	0
VNM	Thực phẩm và đồ uống	66,500	+0.91%	2,089,955,445	55,592,814,837,000	5.3628%	0.0488	0.5305
VPB	Ngân hàng	19,750	-0.50%	6,713,204,001	92,810,045,313,825	8.9530%	-0.0448	-0.4866
VRE	Bất động sản	27,100	0 (0%)	2,272,318,410	24,631,931,564,400	2.3761%	0.0000	0

CAM KẾT PHÂN TÍCH

Chuyên viên phân tích trong báo cáo này cam kết rằng quan điểm thể hiện trong báo cáo phân tích này phản ánh chính xác quan điểm cá nhân đối với chứng khoán và/hoặc tổ chức phát hành và chuyên viên phân tích đã/ đang/sẽ được miễn trách nhiệm bồi thường trực tiếp hoặc gián tiếp liên quan đến khuyến nghị cụ thể hoặc quan điểm trong báo cáo phân tích này.

TUYÊN BỐ MIỄN TRỪ

Các thông tin, tuyên bố, dự báo và dự đoán trong báo cáo này, bao gồm cả các ý kiến đã thể hiện, được dựa trên các nguồn thông tin mà BTresearch cho là đáng tin cậy, tuy nhiên chúng tôi không đảm bảo sự chính xác và đầy đủ của các thông tin này. Báo cáo không có bất kỳ thông tin nhạy cảm về giá chưa công bố nào. Các ý kiến thể hiện trong báo cáo này được đưa ra sau khi đã được xem xét kỹ càng và cẩn thận và dựa trên thông tin tốt nhất chúng tôi được biết, và theo ý kiến cá nhân của chúng tôi là hợp lý trong các trường hợp tại thời điểm đưa ra báo cáo. Các ý kiến thể hiện trong báo cáo này có thể thay đổi bất kì lúc nào mà không cần thông báo.

Báo cáo này không và không nên được giải thích như một lời đề nghị hay lời kéo để đề nghị mua hay bán bất cứ chứng khoán nào. BTresearch và/ hoặc các chuyên viên, giám đốc, nhân viên có thể có vị thế hoặc có thể ảnh hưởng đến giao dịch chứng khoán của các công ty được đề cập trong báo cáo này và có thể cung cấp dịch vụ hoặc tìm kiếm để cung cấp dịch vụ ngân hàng đầu tư cho các công ty đó.

Tài liệu này chỉ được lưu hành nội bộ và không được công bố công khai trên báo chí hay bất kỳ phương tiện nào khác. BTresearch không chịu trách nhiệm đối với bất kỳ thiệt hại trực tiếp hay thiệt hại do hậu quả phát sinh từ việc sử dụng báo cáo này hay nội dung báo cáo này. Việc sử dụng bất kỳ thông tin, tuyên bố, dự báo, và dự đoán nào trong báo cáo này sẽ do người dùng tự quyết định và tự chịu rủi ro.

THÔNG TIN LIÊN HỆ

Trung tâm phân tích và đầu tư

Lâm Tuyết Nhi

Trưởng phòng phân tích và tư vấn đầu tư

nhi.lam@bt-group.vn

Phân tích cổ phiếu

Nguyễn Thị Thuỳ Trang

Chuyên viên phân tích

trang.nguyenthuy@bt-group.vn

Nguyễn Thị Thùy

Chuyên viên phân tích

thuy.nguyen@bt-group.vn

Nguyễn Thị Tú

Chuyên viên phân tích

tu.nguyen@bt-group.vn

Phân tích kỹ thuật

Đỗ Trần Phước

Chuyên viên phân tích

phuoc.do@bt-group.vn

Nguyễn Phú

Chuyên viên phân tích

phu.nguyen@bt-group.vn

Chiến lược đầu tư

Vũ Khánh Vy

Chuyên viên phân tích

vy.vu@bt-group.vn

Nguyễn Thảo Trang

Chuyên viên phân tích

trang.nguyenthao@bt-group.vn