



**Bảng 1: Chỉ tiêu**

VN30F1M (Giá đóng cửa – 03/04/2023)	1,083.0
Khối lượng hợp đồng	219,390
VN30 (Giá đóng cửa – 03/04/2023)	1,088.72
Khối lượng	243,680,000
Chênh lệch <b>VN30F1M &amp; VN30</b>	-5.72

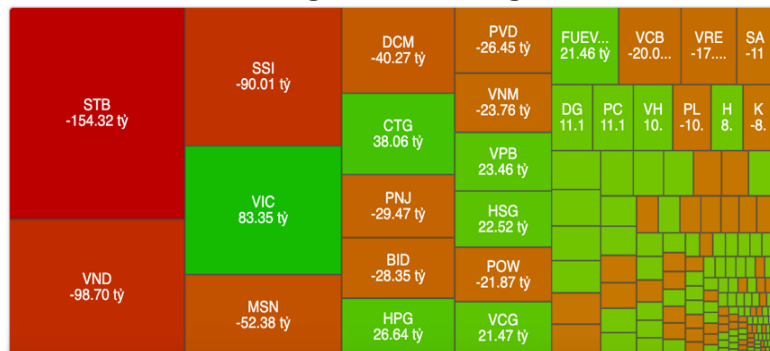
### ĐIỂM NHẤN THỊ TRƯỜNG

- TTCK Việt Nam tăng điểm trước sự dẫn dắt của nhóm cổ phiếu vốn hóa lớn với thanh khoản tăng mạnh.
- Các HĐTL tăng điểm tương đồng với diễn biến của chứng khoán cơ sở. Chênh lệch F2304 và chỉ số VN30 mở cửa tại 7.72 điểm cao nhất phiên, sau đó đảo chiều và biến động quanh mức -5 điểm suốt phiên, đóng cửa tại -5.72 điểm.

### ĐIỂM TIN THỊ TRƯỜNG VN30 CƠ SỞ

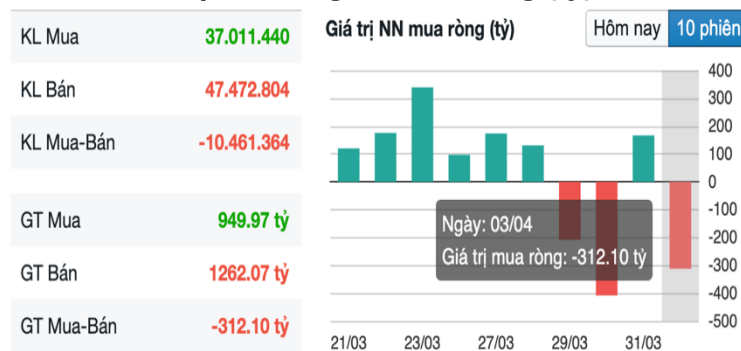
- Mở đầu quý II/2023, thị trường chứng khoán đã ghi nhận phiên giao dịch sôi động với đà tăng tích cực phiên thứ 10 liên tiếp. Đáng chú ý, ngay sau khi thông tin Ngân hàng Nhà nước tiếp tục hạ lãi suất điều hành cuối tuần trước, tâm lý nhà đầu tư trở nên hưng phấn hơn. Kết phiên giao dịch, chỉ số VN30 tăng thêm 15.04 điểm (+1.40%) tiến sát mốc 1088.72 điểm cùng thanh khoản tăng vọt. Thanh khoản đạt 243.7 triệu cổ phiếu được khớp lệnh.
- Nhóm VN30 kết phiên có 24 mã tăng, 4 mã giảm. VIC (+4.73%) khi cổ phiếu này đã tăng gần hết biên độ. Bộ đôi VIC và VHM (+2.91%) là bộ đôi đóng góp tích cực nhất đến VN30-Index khi lần lượt góp hơn 2 điểm cho chỉ số. Các mã khác như NLG, KDH, ... đều kết phiên giao dịch trong sắc xanh, tím. Nhóm chứng khoán vẫn duy trì đà khởi sắc với hầu hết các mã đều giao dịch trong sắc xanh. Đơn cử như các mã SSI, HCM đều tăng hơn 2%, VND (+1.94%), MBS (+4.43%)... Cùng với đó, ngành ngân hàng cũng là động lực giúp chỉ số giữ sắc xanh. Số mã tăng vẫn đang chiếm ưu thế hơn trong rổ như VCB, CTG, STB, MBB tăng hơn 1%, mã TCB tăng hơn 2%...
- Khối ngoại bán ròng với giá trị xấp xỉ 313 tỷ đồng. Về giá trị cụ thể, cổ phiếu VIC dẫn đầu bên mua với giá trị gom ròng gần 83 tỷ đồng. Theo sau là CTG được mua ròng hơn 38 tỷ đồng và HPG là 26.6 tỷ đồng. Tại chiều bán, cổ phiếu STB của Sacombank bị xả ròng mạnh nhất với quy mô hơn 154.3 tỷ đồng. Theo sau đó là VND bị bán ròng gần 98.8 tỷ đồng, SSI là 90.1 tỷ đồng.

**Hình 1- Phân bổ dòng tiền Nước ngoài**



Nguồn: Fireant

**Hình 2- Giá trị Nước ngoài mua ròng (tỷ)**



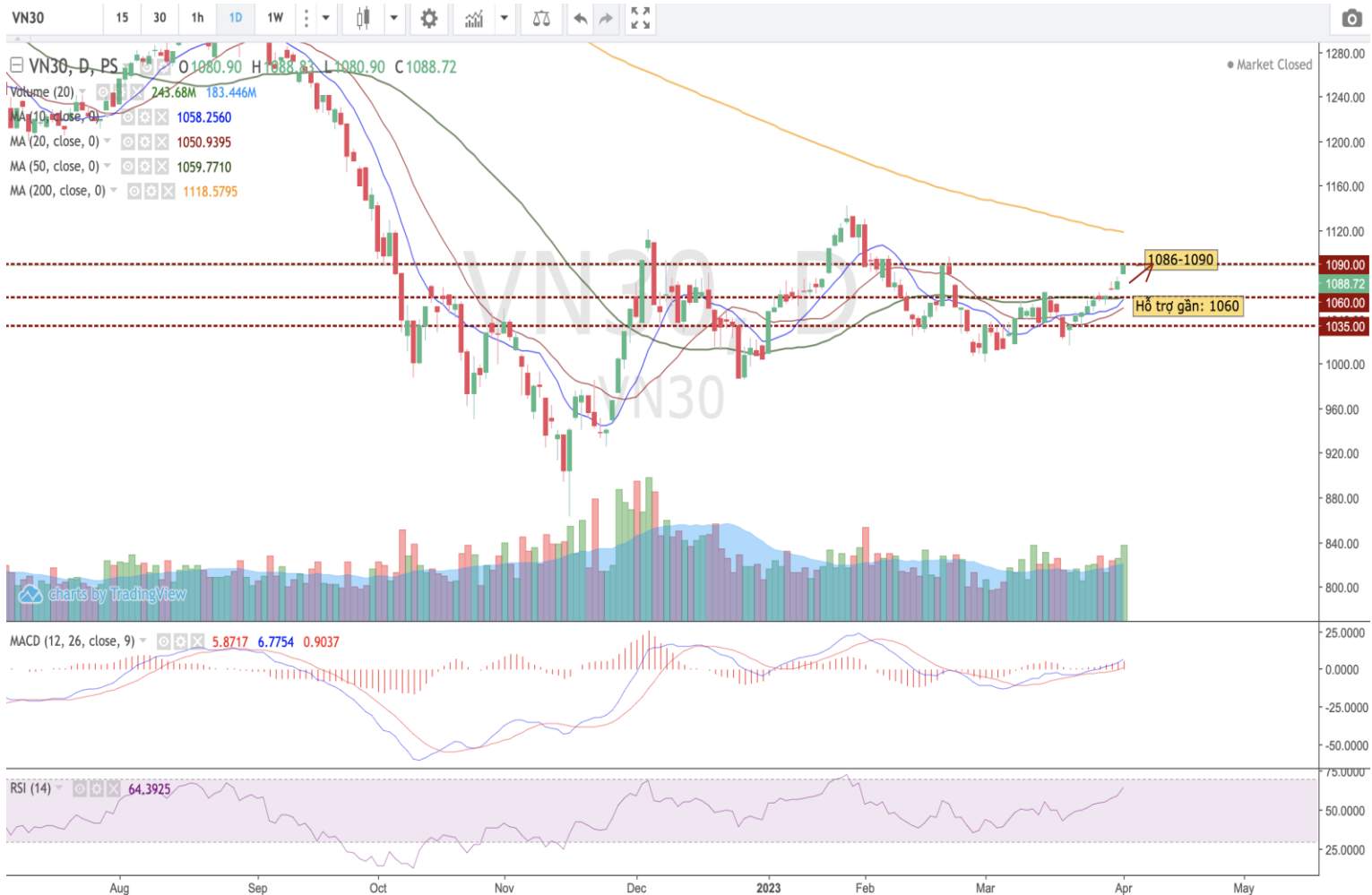
Nguồn: Fireant

## NHẬN ĐỊNH THỊ TRƯỜNG VN30 CƠ SỞ

- Dòng tiền lan tỏa tích cực đến các nhóm ngành đã giúp cho chỉ số chớm phá ngưỡng cản quan trọng quanh 1080 và để ngỏ cơ hội mở rộng đà tăng điểm tích cực. KLGD tính riêng VN30 tiếp tục tăng mạnh, đạt hơn 231 triệu cổ phiếu.

- Trong phiên tới, quán tính tăng điểm có thể duy trì trên chỉ số VN30 với kháng cự gần là 1090 – 1100 điểm. Tuy nhiên cần chú ý trường hợp, chỉ số vẫn chưa thoát khỏi xu hướng đi ngang trong ngắn hạn nên khả năng cung chốt lời sẽ gia tăng sau chuỗi phiên tăng điểm liên tục trên chỉ số.

### Hình 3- Chỉ số VN30 cơ sở theo ngày



Nguồn: MB Securities

### DIỄN BIẾN GIAO DỊCH HẾT LẠI NGÀY 04/04/2023

- Các hợp đồng tương lai đồng loạt tăng điểm trong phiên giao dịch ngày 03/04/2023. Cụ thể, VN30F2304 tăng 1.59%, đạt 1,083 điểm; VN30F2305 tăng 1.56%, đạt 1,079.1 điểm; hợp đồng VN30F2306 tăng 1.54%, đạt 1,078.8 điểm.

- Các HẾT LẠI tăng điểm tương đồng với diễn biến của chứng khoán cơ sở. Chênh lệch F2304 và chỉ số VN30 mở cửa tại 7.72 điểm cao nhất phiên, sau đó đảo chiều và biến động quanh mức -5 điểm suốt phiên, đóng cửa tại -5.72 điểm. Khối lượng giao dịch giảm.

- Trong phiên giao dịch ngày 03/04/2023, hợp đồng VN30F2304 tăng điểm ngay từ thời điểm mở cửa và bên Long chi phối thị trường trong phiên sáng. Sang tới phiên chiều, lực mua tiếp tục duy trì đà kiểm soát và đóng cửa ở mức cao nhất phiên khi tăng 17 điểm.

## NHẬN ĐỊNH GIAO DỊCH HỢP ĐỒNG TƯƠNG LAI

- Quan sát đồ thị 30 phút, VN30F2304 tiếp tục có tín hiệu tăng vượt đỉnh cũ, cho khả năng xu hướng tăng hiện tại vẫn còn tiếp diễn. Tuy nhiên, nhà đầu tư cần thận trọng khi có thể có các nhịp rung lắc trong phiên hôm nay sau khi thị trường đã ghi nhận 10 nhịp tăng điểm liên tiếp, đồng thời các thông tin kinh tế quan trọng trong tuần tới cũng là điều đáng chú ý.

- Trường hợp, nếu phái sinh mở gap up đồng thuận với chỉ số DowJones thì khả năng giá sẽ tịnh tiến đến vùng đỉnh cũ quanh 1090-1093, và đồng thời đây là vùng giá thuộc kênh giá trên của trendline tăng nên khả năng sẽ có rung lắc tại đây.

- Nếu đầu phiên giá giảm nhẹ về vùng cầu 1078-1080 thì có thể có cơ hội tăng trở lại để tiến sâu hơn vào vùng cung trên.

- Mặt khác, NĐT vẫn cần chuẩn bị tâm lý cho kịch bản tiêu cực hơn nếu xuất hiện nhịp điều chỉnh và giảm mạnh hơn kỳ vọng và thủng lại vùng hỗ trợ quanh 1078-1080 điểm thì khả năng sẽ điều chỉnh xuống vùng hỗ trợ sâu hơn quanh 1066-1070 điểm nhằm tìm kiếm lực cầu tại đây trước khi hồi phục trở lại.

**Bảng 2: Thông tin mã Hợp đồng Tương lai ngày 31/03/2023**

Mã hợp đồng	Giá đóng cửa	+/-	KLGD	Ngày đáo hạn	OI
VN30F2304	1083	17	219,390	20/04/2023	59,873
VN30F2305	1079.1	16.6	404	18/05/2023	1,792
VN30F2306	1078.8	16.4	39	15/06/2023	1,044
VN30F2309	1077.1	17.5	36	21/09/2023	198

Nguồn: BT Research

**Bảng 5: Ngưỡng trong phiên**

Kháng cự xa	1096 - 1100
Kháng cự gần	1088 - 1091
Hỗ trợ gần	1075 - 1078
Hỗ trợ xa	1067 - 1070

**Bảng 3: Chênh lệch giá HĐTL**

Spread HĐTL	Hiện tại	Phiên trước	+/-
VN30F1M - VN30	-5.72	-7.66	<b>1.94</b>
VN30F2M - VN30	-9.62	-11.16	<b>1.54</b>
VN30F2M - VN30F1M	-3.90	-3.50	<b>-0.40</b>
VN30F1Q - VN30F1M	-4.20	-3.60	<b>-0.60</b>
VN30F1Q - VN30F2M	-0.30	-0.10	<b>-0.20</b>
VN30F2Q - VN30F1M	-5.90	-6.40	<b>0.50</b>
VN30F2Q - VN30F2M	-2.00	-2.90	<b>0.90</b>
VN30F2Q - VN30F1Q	-1.70	-2.80	<b>1.10</b>

**Bảng 4: Chiến lược giao dịch trong ngày**

Vị thế	Điểm vào	Chốt lời	Cắt lỗ
Long	> 1079	1085	< 1077
	> 1070	1080	< 1066
Short	< 1091	1083-1085	> 1094

## CHIẾN LƯỢC GIAO DỊCH

• Chiến lược giao dịch trong phiên: Hiện tại NĐT cần giữ chiến lược giao dịch thận trọng, cần quan sát trước khi ra quyết định mở vị thế. Có thể mở thăm dò với **tỷ trọng nhỏ**.

- Vị thế Short có thể canh tham gia quanh 1090-1093 nếu giá điều chỉnh giảm khi gặp vùng này. Trường hợp nếu giá không gặp khó khăn mà tăng vượt luôn 1094 thì không tham gia vị thế Short.

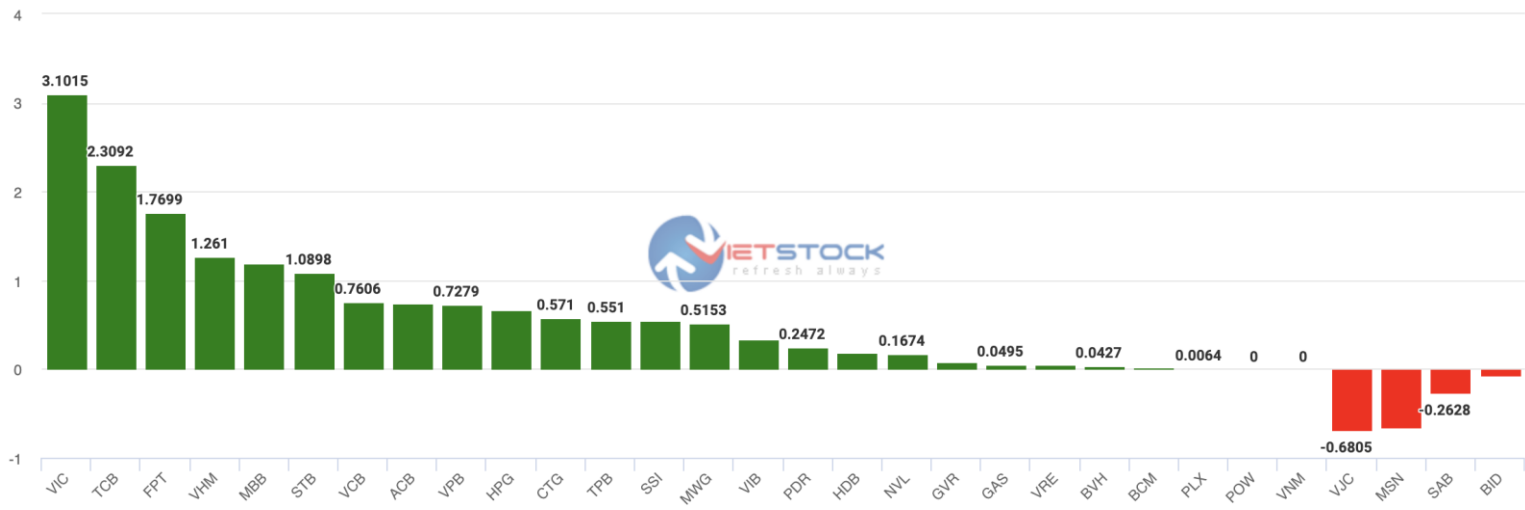
- Vị thế Long có thể canh thăm dò tại 2 vùng, quanh 1052. Khi giá giữ được vùng này và có sự hồi phục tăng bật lên thì tham gia. Trường hợp tiếp theo là giá vượt 1060 điểm.

• Chiến lược giao dịch qua đêm: NĐT cần thận trọng và nên giữ vị thế quan sát, chờ điểm vào phù hợp.

\* Lưu ý: Trường hợp giá mở cửa tạo gap lớn cần chú ý quan sát, tránh fomo đặt lệnh và phòng ngừa rủi ro. Kết hợp theo dõi tình hình diễn biến thị trường chứng khoán cơ sở.



Hình 6- Cổ phiếu ảnh hưởng trong VN30-Index



Nguồn: Vietstock

Chỉ số VN30-Index đóng cửa tăng 1.4% với VIC, TCB, FPT hỗ trợ chỉ số nhiều nhất. Ở chiều ngược lại, MSN, SAB, BID gây giảm chỉ số nhiều nhất.

## Danh sách cổ phiếu nhóm VN30

Mã CK	Phân ngành	Giá	Thay đổi	KLCPLH	Vốn hóa	Tỷ trọng	Ảnh hưởng (%)	Điểm ảnh hưởng
ACB	Ngân hàng	25,250	+1%	3,377,435,094	72,488,200,704,975	6.9475%	0.0695	0.7459
BCM	Bất động sản	83,500	+0.72%	1,035,000,000	3,456,900,000,000	0.3313%	0.0024	0.0256
BID	Ngân hàng	45,900	-0.65%	5,058,523,816	9,287,449,726,176	0.8901%	-0.0058	-0.0621
BVH	Bảo hiểm	49,000	+1.14%	742,322,764	3,637,381,543,600	0.3486%	0.0040	0.0427
CTG	Ngân hàng	29,950	+2.57%	4,805,750,609	21,589,834,610,933	2.0692%	0.0532	0.571
FPT	Công nghệ thông tin	80,900	+2.28%	1,097,026,572	75,437,032,223,580	7.2301%	0.1648	1.7699
GAS	Điện, nước, xăng dầu, khí đốt	102,500	+0.49%	1,913,950,000	9,808,993,750,000	0.9401%	0.0046	0.0495
GVR	Hóa chất	15,950	+2.90%	4,000,000,000	2,552,000,000,000	0.2445%	0.0071	0.0761
HDB	Ngân hàng	19,350	+0.52%	2,515,261,400	34,069,215,663,000	3.2653%	0.0170	0.1823
HPG	Tài nguyên cơ bản	21,000	+0.96%	5,814,785,700	67,160,774,835,000	6.4369%	0.0618	0.6635
MBB	Ngân hàng	18,700	+2.47%	4,533,986,133	46,632,047,377,905	4.4693%	0.1104	1.1853
MSN	Thực phẩm và đồ uống	76,800	-1.29%	1,423,724,783	49,203,928,500,480	4.7158%	-0.0608	-0.6532
MWG	Bán lẻ	39,000	+1.17%	1,463,376,716	42,803,768,943,000	4.1024%	0.0480	0.5153
NVL	Bất động sản	12,850	+1.18%	1,950,104,538	13,782,363,822,315	1.3209%	0.0156	0.1674
PDR	Bất động sản	13,250	+6%	671,646,219	4,004,690,580,788	0.3838%	0.0230	0.2472
PLX	Dầu khí	37,500	+0.13%	1,270,592,235	4,764,720,881,250	0.4566%	0.0006	0.0064
POW	Điện, nước, xăng dầu, khí đốt	13,200	0%	2,341,871,600	7,728,176,280,000	0.7406%	0.0000	0
SAB	Thực phẩm và đồ uống	181,000	-2%	641,281,186	12,767,908,413,260	1.2237%	-0.0245	-0.2628
SSI	Dịch vụ tài chính	22,000	+2.33%	1,489,138,669	22,932,735,502,600	2.1979%	0.0512	0.5498
STB	Ngân hàng	26,750	+2.10%	1,885,215,716	50,429,520,403,000	4.8333%	0.1015	1.0898
TCB	Ngân hàng	29,300	+3.35%	3,517,238,514	66,985,807,499,130	6.4201%	0.2151	2.3092
TPB	Ngân hàng	22,750	+2.48%	1,581,755,495	21,590,962,506,750	2.0693%	0.0513	0.551
VCB	Ngân hàng	92,800	+1.53%	4,732,516,571	48,309,529,156,768	4.6301%	0.0708	0.7606
VHM	Bất động sản	52,600	+2.14%	4,354,367,488	57,259,932,467,200	5.4880%	0.1174	1.261
VIB	Ngân hàng	21,700	+1.40%	2,107,672,945	22,868,251,453,250	2.1917%	0.0307	0.3294
VIC	Bất động sản	58,000	+5.45%	3,813,935,561	55,302,065,634,500	5.3003%	0.2889	3.1015
VJC	Du lịch và Giải trí	102,600	-2.38%	541,611,334	27,784,661,434,200	2.6629%	-0.0634	-0.6805
VNM	Thực phẩm và đồ uống	74,400	0%	2,089,955,445	62,197,074,043,200	5.9612%	0.0000	0
VPB	Ngân hàng	21,200	+0.71%	6,713,204,001	99,623,947,374,840	9.5483%	0.0678	0.7279
VRE	Bất động sản	29,600	+0.17%	2,272,318,410	26,904,249,974,400	2.5786%	0.0044	0.0471

## CAM KẾT PHÂN TÍCH

Chuyên viên phân tích trong báo cáo này cam kết rằng quan điểm thể hiện trong báo cáo phân tích này phản ánh chính xác quan điểm cá nhân đối với chứng khoán và/hoặc tổ chức phát hành và chuyên viên phân tích đã/ đang/sẽ được miễn trách nhiệm bồi thường trực tiếp hoặc gián tiếp liên quan đến khuyến nghị cụ thể hoặc quan điểm trong báo cáo phân tích này.

## TUYÊN BỐ MIỄN TRỪ

Các thông tin, tuyên bố, dự báo và dự đoán trong báo cáo này, bao gồm cả các ý kiến đã thể hiện, được dựa trên các nguồn thông tin mà BTresearch cho là đáng tin cậy, tuy nhiên chúng tôi không đảm bảo sự chính xác và đầy đủ của các thông tin này. Báo cáo không có bất kỳ thông tin nhạy cảm về giá chưa công bố nào. Các ý kiến thể hiện trong báo cáo này được đưa ra sau khi đã được xem xét kỹ càng và cẩn thận và dựa trên thông tin tốt nhất chúng tôi được biết, và theo ý kiến cá nhân của chúng tôi là hợp lý trong các trường hợp tại thời điểm đưa ra báo cáo. Các ý kiến thể hiện trong báo cáo này có thể thay đổi bất kỳ lúc nào mà không cần thông báo.

Báo cáo này không và không nên được giải thích như một lời đề nghị hay lời kéo để đề nghị mua hay bán bất cứ chứng khoán nào. BTresearch và/ hoặc các chuyên viên, giám đốc, nhân viên có thể có vị thế hoặc có thể ảnh hưởng đến giao dịch chứng khoán của các công ty được đề cập trong báo cáo này và có thể cung cấp dịch vụ hoặc tìm kiếm để cung cấp dịch vụ ngân hàng đầu tư cho các công ty đó.

Tài liệu này chỉ được lưu hành nội bộ và không được công bố công khai trên báo chí hay bất kỳ phương tiện nào khác. BTresearch không chịu trách nhiệm đối với bất kỳ thiệt hại trực tiếp hay thiệt hại do hậu quả phát sinh từ việc sử dụng báo cáo này hay nội dung báo cáo này. Việc sử dụng bất kỳ thông tin, tuyên bố, dự báo, và dự đoán nào trong báo cáo này sẽ do người dùng tự quyết định và tự chịu rủi ro.

## THÔNG TIN LIÊN HỆ

### Trung tâm phân tích và đầu tư

#### Lâm Tuyết Nhi

Trưởng phòng phân tích và tư vấn đầu tư

[nhi.lam@bt-group.vn](mailto:nhi.lam@bt-group.vn)

#### Phân tích cổ phiếu

#### Nguyễn Thị Thuỳ Trang

Chuyên viên phân tích

[trang.nguyenthuy@bt-group.vn](mailto:trang.nguyenthuy@bt-group.vn)

#### Nguyễn Thị Thùy

Chuyên viên phân tích

[thuy.nguyen@bt-group.vn](mailto:thuy.nguyen@bt-group.vn)

#### Nguyễn Thị Tú

Chuyên viên phân tích

[tu.nguyen@bt-group.vn](mailto:tu.nguyen@bt-group.vn)

#### Phân tích kỹ thuật

#### Đỗ Trần Phước

Chuyên viên phân tích

[phuoc.do@bt-group.vn](mailto:phuoc.do@bt-group.vn)

#### Nguyễn Phú

Chuyên viên phân tích

[phu.nguyen@bt-group.vn](mailto:phu.nguyen@bt-group.vn)

#### Chiến lược đầu tư

#### Vũ Khánh Vy

Chuyên viên phân tích

[vy.vu@bt-group.vn](mailto:vy.vu@bt-group.vn)

#### Nguyễn Thảo Trang

Chuyên viên phân tích

[trang.nguyenthao@bt-group.vn](mailto:trang.nguyenthao@bt-group.vn)