

**Bảng 1: Chỉ tiêu**

VN30F1M (Giá đóng cửa – 08/03/2023)	1,038.0
Khối lượng hợp đồng	358,994
VN30 (Giá đóng cửa – 08/03/2023)	1,040.59
Khối lượng	156,690,772
Chênh lệch VN30F1M & VN30	-2.59

ĐIỂM NHẤN THỊ TRƯỜNG

- TTCK Việt Nam tăng điểm mạnh ở cuối phiên trước sự đồng thuận tích cực của nhiều nhóm cổ phiếu vốn hóa lớn với thanh khoản tăng.
- Các HĐTL đồng loạt tăng điểm trước diễn biến tích cực của chứng khoán cơ sở. Chênh lệch F2303 và chỉ số VN30 ghi nhận mức thấp nhất phiên tại -13.46 điểm ở đầu phiên sáng, sau đó biến động quanh mức -4.7 điểm suốt phiên và đóng cửa tại -2.59 điểm.

ĐIỂM TIN THỊ TRƯỜNG VN30 CƠ SỞ

- Thị trường bước vào phiên giao dịch mới với sắc xanh nhẹ Những nỗ lực phục hồi chậm nhưng liên tục trong buổi sáng đã đem lại kết quả tốt. Ngay vài phút đầu phiên chiều VN30 đã vượt tham chiếu, kích hoạt làn sóng đảo chiều ở cổ phiếu trên diện rộng... Kết phiên, VN30 tăng 13.43 điểm (+1.31%) và đóng cửa tại 1040.59 điểm. Thanh khoản giảm nhẹ với 156.7triệu cổ phiếu được khớp lệnh.
- Nhóm VN30 VN30 tăng với 27 mã tăng/3 mã giảm. Những cổ phiếu kéo điểm số khỏe nhất dẫn đầu là BID tăng 2.35%, VPB tăng 4.31%, MSN tăng 2.68%, GAS tăng 1.34%, CTG tăng 1.38%. 3 mã giảm là MWG, PLX và SAB đều không đáng kể.
- Với độ rộng đảo chiều rất tích cực, nhiều cổ phiếu thu hút dòng tiền mạnh và giá tăng khỏe. Nhóm đầu tư công vốn đã mạnh từ sáng, chiều nay càng tốt hơn. Nhóm chứng khoán, ngân hàng cũng giao dịch hàng trăm tỷ đồng và giá cực mạnh như VCI tăng 4,46% giao dịch 159 tỷ; VND tăng 3,52% giao dịch 292,6 tỷ.
- Khối ngoại quay lại mua ròng khá tốt thứ hai liên tục, với giá trị 243.51 tỷ đồng. HPG được mua tốt nhất với 44.2 tỷ đồng ròng, VND +37.3 tỷ, SSI +32.3 tỷ, FRT +26.5 tỷ, HSG +25.8 tỷ, CTG +21.2 tỷ, VIC +20.9 tỷ. Bán ra có NT2 -23.7 tỷ, FUSSVFL -18.4 tỷ, DXG -17.2 tỷ, DGW -15.5 tỷ, VCB -12.4 tỷ, KDC -11.7 tỷ.

Hình 1- Phân bổ dòng tiền Nước ngoài

Nguồn: Fireant

Hình 2- Giá trị Nước ngoài mua ròng (tỷ)

Nguồn: Fireant

NHẬN ĐỊNH THỊ TRƯỜNG VN30 CƠ SỞ

- Chỉ số VN30 hôm nay có 1 phiên tăng mạnh trở lại sau những chuỗi ngày đi ngang trong biên 1010-1030 điểm. Mặc dù tăng điểm khá tích cực trong ngày hôm nay nhưng thanh khoản ở nhóm cổ phiếu trụ đầu đầu đang thấp hơn mức bình quân, tiềm ẩn rủi ro nhịp tăng giá thất bại khá cao. Khối lượng giao dịch mặc dù thấp hơn phiên liền trước những vẫn duy trì tốt trên mức bình quân 20 phiên, đạt hơn 141,3 triệu đơn vị.
- Trên đồ thị ngày, VN30 đang dần tiệm cận MA20, đồng thời đường MA kẻ trên vẫn đang cắt xuống MA50. Các vùng kháng cự tiếp theo của chỉ số là 1050 và 1055 điểm.

Hình 3- Chỉ số VN30 cơ sở theo ngày



Nguồn: MB Securities

DIỄN BIẾN GIAO DỊCH HỢTTL NGÀY 08/03/2023

- VN30F2303 đóng cửa tăng 10 điểm so với tham chiếu với basis spread là âm 2,6 điểm. Khối lượng trên VN30F2303 giảm 20%, VN30F2304 giảm 36%, VN30F2306 tăng 17% và VN30F2309 giảm 27% so với phiên liền trước.
- Trong phiên giao dịch ngày 08/03/2023, hợp đồng VN30F2303 giảm điểm ngay từ đầu phiên trước sức ép tâm lý từ diễn biến kém sắc của thị trường thế giới. Sau nhịp điều chỉnh giảm cơ trong phiên, F1 dần hồi phục và mở rộng đà tăng điểm đến cuối phiên. Lực mua chủ động gia tăng quanh ngưỡng hỗ trợ gần 1.020 điểm đã giúp cho chỉ số sớm hồi phục và có cơ hội thử thách lại ngưỡng cản gần quanh 1.03x nhờ lực cầu sôi động.

NHẬN ĐỊNH GIAO DỊCH HỢP ĐỒNG TƯƠNG LAI

- Quan sát đồ thị 30 phút, VN30F2303 chứng kiến giao dịch bùng nổ vào cuối phiên khi bên Long đẩy mạnh giao dịch trở lại theo xu thế của thị trường cơ sở. Điều này cho thấy vùng 998-1000 vào phiên 01/03 đang là đáy ngắn hạn cho nhịp này. Hiện tại, chỉ báo RSI đang về vùng quá mua khi giá đang tiến về vùng 1045-1047 điểm, đây cũng là vùng kháng cự đầu tiên cho nên khả năng giá có thể sẽ có nhịp chỉnh trở lại nếu gặp vùng này.

- Nếu vượt vùng 1045-1047 này, giá có thể hướng đến vùng cung 1064-1070 mới có nhịp điều chỉnh.

- Trường hợp nếu giá giảm về vùng cầu 1019-1024 (quanh MA50 của khung 30M và quanh MA50, MA200 của khung 15M) thì có thể sẽ có nhịp hồi nhẹ trở lại. Trường hợp, nếu phe Long không giữ vững vùng này thì phe Short sẽ tấn công. Khả năng giá sẽ giảm về vùng hỗ trợ quang trọng quanh 1000 điểm mới có lực hồi trở lại.

- Mặt khác, NĐT vẫn cần chuẩn bị tâm lý cho kịch bản tiêu cực hơn nếu xuất hiện nhịp điều chỉnh và giảm mạnh hơn kỳ vọng và thủng lại vùng hỗ trợ quanh 1000-1005 điểm thì khả năng sẽ điều chỉnh xuống vùng hỗ trợ sâu hơn quanh 986-990 điểm nhằm tìm kiếm lực cầu tại đây trước khi hồi phục trở lại.

Bảng 2: Thông tin mã Hợp đồng Tương lai ngày 08/03/2023

Mã hợp đồng	Giá đóng cửa	+/-	KLGD	Ngày đáo hạn	OI
VN30F2303	1038	10.1	358,994	16/03/2023	57,199
VN30F2304	1033.3	9.3	2,428	20/04/2023	5,091
VN30F2306	1029	5.1	136	15/06/2023	1,076
VN30F2309	1327.7	3.8	85	21/09/2023	287

Nguồn: BT Research

Bảng 5: Ngưỡng trong phiên

Hỗ trợ gần	1028 - 1031
Hỗ trợ xa	1020 - 1023
Kháng cự gần	1045 - 1050
Kháng cự xa	1055 - 1060

Bảng 3: Chênh lệch giá HĐTL

Spread HĐTL	Hiện tại	Phiên trước	+/-
VN30F1M - VN30	-2.59	0.74	-3.33
VN30F2M - VN30	-7.29	-3.16	-4.13
VN30F2M - VN30F1M	-4.70	-3.90	-0.80
VN30F1Q - VN30F1M	-9.00	-4.00	-5.00
VN30F1Q - VN30F2M	-4.30	-0.10	-4.20
VN30F2Q - VN30F1M	-10.30	-4.00	-6.30
VN30F2Q - VN30F2M	-5.60	-0.10	-5.50
VN30F2Q - VN30F1Q	-1.30	0.00	-1.30

Bảng 4: Chiến lược giao dịch trong ngày

Vị thế	Điểm vào	Chốt lời	Cắt lỗ
Long	> 1041	1049	< 1038
Short	< 1047	1036-1038	> 1052
	< 1019	1005-1013	> 1022

CHIẾN LƯỢC GIAO DỊCH

- Chiến lược giao dịch trong phiên: Hiện tại NĐT cần giữ chiến lược giao dịch thận trọng, cần quan sát trước khi ra quyết định mở vị thế. Có thể mở thăm dò với **tỷ trọng nhỏ**.

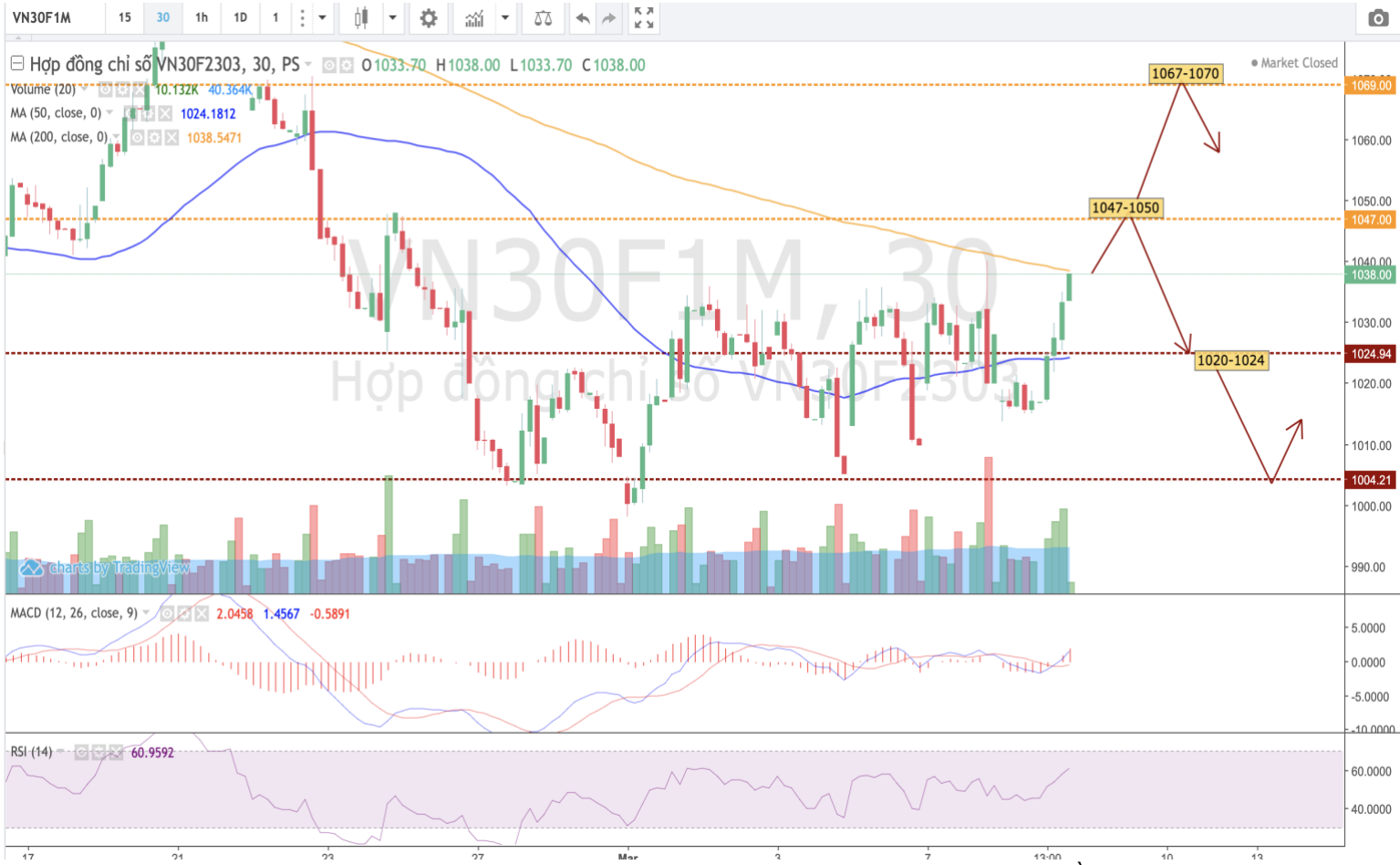
- Vị thế Short có thể canh tham gia quanh 1048-1050 nếu giá điều chỉnh giảm khi gặp vùng này. Trường hợp nếu giá không gặp khó khăn mà tăng vượt luôn 1052 thì không tham gia vị thế Short. Hoặc khi thủng 1019 điểm

- Vị thế Long có thể canh tham gia lướt ngắn nếu vượt 1041.

- Chiến lược giao dịch qua đêm: NĐT cần thận trọng và nên giữ vị thế quan sát, chờ điểm vào phù hợp.

* Lưu ý: Trường hợp giá mở cửa tạo gap lớn cần chú ý quan sát, tránh fomo đặt lệnh và phòng ngừa rủi ro. Kết hợp theo dõi tình hình diễn biến thị trường chứng khoán cơ sở.

Hình 4- Hợp đồng VN30F1M theo 30 phút



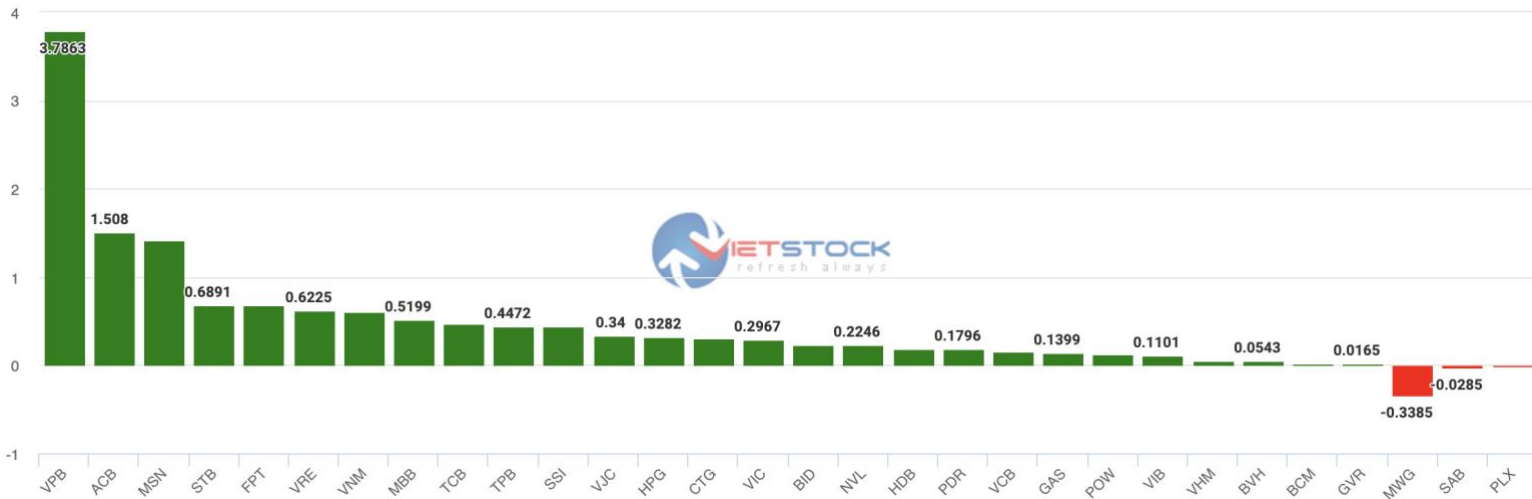
Nguồn: MB Securities, BT Research

Hình 5- Hợp đồng VN30F1M theo 5 phút



Nguồn: FireAnt, BT Research

Hình 6- Cổ phiếu ảnh hưởng trong VN30-Index



Nguồn: Vietstock

Chỉ số VN30-Index đóng cửa tăng 1.31% với VPB, ACB, MSN là các mã hỗ trợ chỉ số nhiều nhất. Ở chiều ngược lại, SAB, PLX gây giảm chỉ số nhiều nhất.

Danh sách cổ phiếu nhóm VN30

Mã CK	Phân ngành	Giá	Thay đổi	KLCPLH	Vốn hóa	Tỷ trọng	Ảnh hưởng (%)	Điểm ảnh hưởng
ACB	Ngân hàng	25,000	+2.04%	3,377,435,094	71,770,495,747,500	7.1969%	0.1468	1.508
BCM	Bất động sản	84,500	+0.6%	1,035,000,000	3,498,300,000,000	0.3507%	0.0021	0.0216
BID	Ngân hàng	48,000	+2.35%	5,058,523,816	9,712,365,726,720	0.9739%	0.0229	0.2351
BVH	Bảo hiểm	49,000	+1.45%	742,322,764	3,637,381,543,600	0.3647%	0.0053	0.0543
CTG	Ngân hàng	29,400	+1.38%	4,805,750,609	21,193,360,185,690	2.1252%	0.0293	0.3012
FPT	Công nghệ thông tin	79,500	+0.89%	1,097,026,572	74,131,570,602,900	7.4336%	0.0662	0.6796
GAS	Điện, nước, xăng dầu, khí đốt	105,900	+1.34%	1,913,950,000	10,134,365,250,000	1.0162%	0.0136	0.1399
GVR	Hóa chất	14,500	+0.69%	4,000,000,000	2,320,000,000,000	0.2326%	0.0016	0.0165
HDB	Ngân hàng	18,600	+0.54%	2,515,261,400	32,748,703,428,000	3.2839%	0.0177	0.1821
HPG	Tài nguyên cơ bản	21,200	+0.47%	5,814,785,700	67,800,401,262,000	6.7988%	0.0320	0.3282
MBB	Ngân hàng	17,600	+1.15%	4,533,986,133	43,888,985,767,440	4.4010%	0.0506	0.5199
MSN	Thực phẩm và đồ uống	80,400	+2.68%	1,423,724,783	51,510,362,648,940	5.1652%	0.1384	1.4219
MWG	Bán lẻ	39,400	-0.76%	1,463,376,716	43,242,781,957,800	4.3362%	-0.0330	-0.3385
NVL	Bất động sản	11,050	+1.84%	1,950,104,538	11,851,760,329,695	1.1884%	0.0219	0.2246
PDR	Bất động sản	11,850	+4.87%	671,646,219	3,581,553,462,818	0.3591%	0.0175	0.1796
PLX	Dầu khí	38,900	-0.26%	1,270,592,235	4,942,603,794,150	0.4956%	-0.0013	-0.0132
POW	Điện, nước, xăng dầu, khí đốt	12,750	+1.59%	2,341,871,600	7,464,715,725,000	0.7485%	0.0119	0.1222
SAB	Thực phẩm và đồ uống	186,500	-0.21%	641,281,186	13,155,883,530,790	1.3192%	-0.0028	-0.0285
SSI	Dịch vụ tài chính	19,800	+2.06%	1,489,138,669	20,639,461,952,340	2.0696%	0.0426	0.4379
STB	Ngân hàng	25,350	+1.4%	1,885,215,716	47,790,218,400,600	4.7922%	0.0671	0.6891
TCB	Ngân hàng	27,300	+0.74%	3,517,238,514	62,413,397,430,930	6.2586%	0.0463	0.4757
TPB	Ngân hàng	23,950	+1.91%	1,581,755,495	22,729,826,463,150	2.2792%	0.0435	0.4472
VCB	Ngân hàng	92,200	+0.33%	4,732,516,571	47,997,183,063,082	4.8130%	0.0159	0.1631
VHM	Bất động sản	42,350	+0.12%	4,354,367,488	46,101,865,779,200	4.6229%	0.0055	0.057
VIB	Ngân hàng	20,700	+0.49%	2,107,672,945	21,814,414,980,750	2.1874%	0.0107	0.1101
VIC	Bất động sản	53,000	+0.57%	3,813,935,561	50,534,646,183,250	5.0674%	0.0289	0.2967
VJC	Du lịch và Giải trí	98,300	+1.24%	541,611,334	26,620,197,066,100	2.6693%	0.0331	0.34
VNM	Thực phẩm và đồ uống	76,500	+0.92%	2,089,955,445	63,952,636,617,000	6.4129%	0.0590	0.606
VPB	Ngân hàng	18,150	+4.31%	6,713,204,001	85,291,256,832,705	8.5527%	0.3686	3.7863
VRE	Bất động sản	27,250	+2.44%	2,272,318,410	24,768,270,669,000	2.4836%	0.0606	0.6225

CAM KẾT PHÂN TÍCH

Chuyên viên phân tích trong báo cáo này cam kết rằng quan điểm thể hiện trong báo cáo phân tích này phản ánh chính xác quan điểm cá nhân đối với chứng khoán và/hoặc tổ chức phát hành và chuyên viên phân tích đã/ đang/sẽ được miễn trách nhiệm bồi thường trực tiếp hoặc gián tiếp liên quan đến khuyến nghị cụ thể hoặc quan điểm trong báo cáo phân tích này.

TUYÊN BỐ MIỄN TRỪ

Các thông tin, tuyên bố, dự báo và dự đoán trong báo cáo này, bao gồm cả các ý kiến đã thể hiện, được dựa trên các nguồn thông tin mà BTresearch cho là đáng tin cậy, tuy nhiên chúng tôi không đảm bảo sự chính xác và đầy đủ của các thông tin này. Báo cáo không có bất kỳ thông tin nhạy cảm về giá chưa công bố nào. Các ý kiến thể hiện trong báo cáo này được đưa ra sau khi đã được xem xét kỹ càng và cẩn thận và dựa trên thông tin tốt nhất chúng tôi được biết, và theo ý kiến cá nhân của chúng tôi là hợp lý trong các trường hợp tại thời điểm đưa ra báo cáo. Các ý kiến thể hiện trong báo cáo này có thể thay đổi bất kỳ lúc nào mà không cần thông báo.

Báo cáo này không và không nên được giải thích như một lời đề nghị hay lời kéo để đề nghị mua hay bán bất cứ chứng khoán nào. BTresearch và/ hoặc các chuyên viên, giám đốc, nhân viên có thể có vị thế hoặc có thể ảnh hưởng đến giao dịch chứng khoán của các công ty được đề cập trong báo cáo này và có thể cung cấp dịch vụ hoặc tìm kiếm để cung cấp dịch vụ ngân hàng đầu tư cho các công ty đó.

Tài liệu này chỉ được lưu hành nội bộ và không được công bố công khai trên báo chí hay bất kỳ phương tiện nào khác. BTresearch không chịu trách nhiệm đối với bất kỳ thiệt hại trực tiếp hay thiệt hại do hậu quả phát sinh từ việc sử dụng báo cáo này hay nội dung báo cáo này. Việc sử dụng bất kỳ thông tin, tuyên bố, dự báo, và dự đoán nào trong báo cáo này sẽ do người dùng tự quyết định và tự chịu rủi ro.

THÔNG TIN LIÊN HỆ

Trung tâm phân tích và đầu tư

Lâm Tuyết Nhi

Trưởng phòng phân tích và tư vấn đầu tư

nhi.lam@bt-group.vn

Phân tích cổ phiếu

Nguyễn Thị Thuỳ Trang

Chuyên viên phân tích

trang.nguyenthuy@bt-group.vn

Nguyễn Thị Thùy

Chuyên viên phân tích

thuy.nguyen@bt-group.vn

Nguyễn Thị Tú

Chuyên viên phân tích

tu.nguyen@bt-group.vn

Phân tích kỹ thuật

Đỗ Trần Phước

Chuyên viên phân tích

phuoc.do@bt-group.vn

Nguyễn Phú

Chuyên viên phân tích

phu.nguyen@bt-group.vn

Chiến lược đầu tư

Vũ Khánh Vy

Chuyên viên phân tích

vy.vu@bt-group.vn

Nguyễn Thảo Trang

Chuyên viên phân tích

trang.nguyenthao@bt-group.vn