

**Bảng 1: Chỉ tiêu**

VN30F1M (Giá đóng cửa – 19/10/2022)	1,053.0
Khối lượng hợp đồng	350,908
VN30 (Giá đóng cửa – 19/10/2022)	1,053.65
Khối lượng	123,906,900
Chênh lệch <b>VN30F1M &amp; VN30</b>	-0.65

### ĐIỂM NHẤN THỊ TRƯỜNG

- TTCK Việt Nam giảm điểm trước sự dẫn dắt của nhóm cổ phiếu vốn hóa lớn.
- Các HĐTL giảm điểm tương đồng với diễn biến thị trường cơ sở.

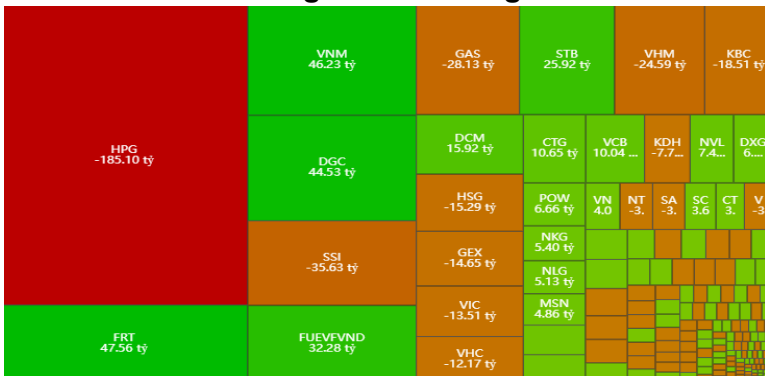
### ĐIỂM TIN THỊ TRƯỜNG VN30 CƠ SỞ

- Diễn biến bất tăng mạnh vào cuối phiên chưa thể giúp tâm lý giao dịch cải thiện hơn, thị trường mở cửa giằng co nhẹ quanh mốc tham chiếu và suy yếu dần sau đó. Tại ngưỡng hỗ trợ quanh 1045 điểm, nhịp giảm tạm thời được hãm lại và hồi phục nhẹ. Kết phiên, VN30 chỉ còn giảm 5,41 điểm (-0.51%) và đóng cửa tại 1053.65 điểm. Thanh khoản giảm mạnh với 123.907 nghìn cổ phiếu được khớp lệnh.

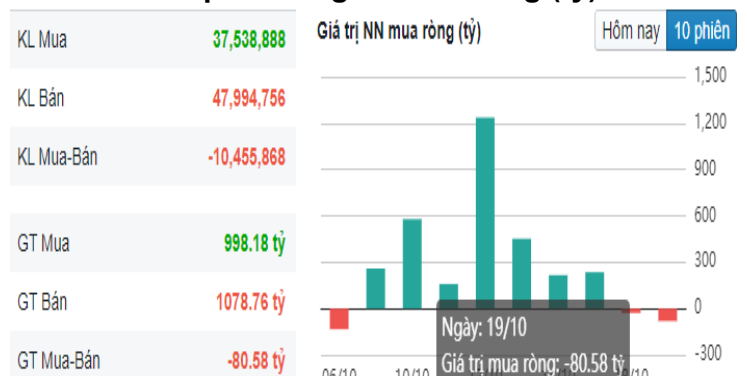
- Về độ rộng vẫn nghiêng về sắc đỏ với 17 cổ phiếu đóng cửa giảm giá và chỉ có 9 cổ phiếu tăng giá. HPG và MSN là 2 cổ phiếu giảm mạnh nhất nhóm với mức giảm 2.4%, theo sau là STB (-2.3%), VRE (-2.3%), GAS (-1.7%)... Ở chiều ngược lại, những cổ phiếu đã tích cực hãm bớt đà giảm của chỉ số là VIB (+2.3%), CTG (+0.9%), FPT (+0.8%), BID (+0.6%), BVH (+0.6%)...

- Hầu hết các nhóm ngành đều giao dịch khá ảm đạm. Các nhóm ngành lớn như Bán lẻ, Bất động sản, Chứng khoán, Vật liệu xây dựng, Hóa chất, Cao su, Thực phẩm... đều kém sắc hơn. Trong khi đó, một số cổ phiếu vẫn nỗ lực duy trì sắc xanh như nhóm Dầu khí, Bảo hiểm, Vận tải – Kho bãi. Nhóm Ngân hàng phân hóa nhưng vẫn đóng cửa với mức tăng điểm nhẹ.

- Khối ngoại tiếp tục bán ròng nhẹ trên sàn HOSE, với giá trị 82.22 tỷ đồng. Nhiều nhất vẫn là HPG (-185.3 tỷ), tiếp theo là SSI (-36 tỷ), GAS (-28.3 tỷ), VHM (-24.7 tỷ), KBC (-18.7 tỷ) ... Ngược lại, họ mua nhiều tại FRT (+47.3 tỷ), VNM (+46.2 tỷ), DGC (+44.5 tỷ), FUEVFVND (+32.3 tỷ), STB (+25.5 tỷ) ...

**Hình 1- Phân bổ dòng tiền Nước ngoài**

Nguồn: Fireant

**Hình 2- Giá trị Nước ngoài mua ròng (tỷ)**

Nguồn: Fireant

## NHẬN ĐỊNH THỊ TRƯỜNG VN30 CƠ SỞ

- Thị trường đi lùi sau tín hiệu về sự thận trọng của lực cầu trong vùng gap giảm giá (gap-down) 1.068-1.074 điểm của VN30. Mặc dù đã giảm tạm thời được hãm lại tại ngưỡng hỗ trợ tương đối mạnh 1.045 điểm của VN30-Index, tuy nhiên dòng tiền tham gia nâng đỡ thị trường chưa rõ ràng, thể hiện qua sự sụt giảm mạnh của khối lượng khớp lệnh hôm nay. Dự kiến, thị trường sẽ tiếp tục lùi bước và giằng co thăm dò dưới tham chiếu trong phiên kế tiếp. Bên cạnh đó, dưới tác động của phiên đảo hạn hợp đồng tương lai VN30F2210, nhịp rung lắc dưới hỗ trợ vẫn có khả năng sẽ diễn ra vào ngày mai.

- Do đó, Nhà đầu tư nên chậm lại để quan sát tín hiệu hỗ trợ trong phiên tới. Đồng thời hạn chế mở vị thế mua mới do rủi ro suy yếu từ vùng cản vẫn hiện hữu.

**Hình 3- Chỉ số VN30 cơ sở theo ngày**



Nguồn: FireAnt

## DIỄN BIẾN GIAO DỊCH HỢP ĐỒNG NGÀY 19/10/2022

- Cả 4 HĐTL đóng cửa giảm nhẹ với mức giảm từ 4-7 điểm. Khối lượng trên VN30F2210 giảm 6%, VN30F2211 tăng 14%, VN30F2212 tăng 227% và VN30F2303 tăng 64%.

- Thị trường phái sinh sắp đảo hạn, F2 hôm nay mở rộng chiết khấu lên trung bình tới -14 điểm cả phiên, trong phiên nhiều lúc tới -16 điểm. Basis này bớt rủi ro cho Long, nhưng cơ hội cũng không nhiều do doạt động đẩy trụ rất kém, dù có lợi thế về thanh khoản. F2 có một bull-trap bẫy vị thế Long khi VN30 dập đỉnh quanh 1049.x.

- Trong phiên giao dịch ngày 19/10/2022, hợp đồng VN30F2210 giảm điểm khá mạnh ở khoảng thời gian đầu phiên và giữ sự giằng co trong sắc đỏ trong phiên sáng. Sang đến chiều, khối lượng giao dịch tăng khiến biên độ biến động của hợp đồng mạnh hơn. Kết phiên, lực bán bật tăng vào 15 phút ATC và F2210 đóng cửa với mức giảm 4,9 điểm.

## NHẬN ĐỊNH GIAO DỊCH HỢP ĐỒNG TƯƠNG LAI

- Quan sát đồ thị 15 phút, VN30F2210 đã không tiếp nối tín hiệu tiêu cực sau phiên hôm qua, mà trái lại tích lũy tương đối tốt trên đường MA50. Nhịp tích lũy với biến động nhỏ dần kèm khối lượng thấp, sau đó gần cuối phiên xuất hiện một vài nền tảng trở lại cắt lên các đường MA.

- Tuy nhiên, VN30F2210 có thể kiểm định là vùng 1036-1040 điểm khi chỉ báo MACD cũng đang cho tín hiệu suy yếu trở lại. Trường hợp nếu thủng 1044 thì tạm thời sẽ đánh mất trendline tăng, giá có thể sẽ tiếp tục giảm về vùng 1017-1025 trước khi có nhịp hồi trở lại.

- Mặt khác, NĐT vẫn cần chuẩn bị tâm lý cho kịch bản tiêu cực hơn nếu xuất hiện nhịp điều chỉnh và giảm mạnh hơn kỳ vọng và thủng lại vùng hỗ trợ quanh 1020-1025 điểm thì khả năng sẽ điều chỉnh xuống vùng hỗ trợ sâu hơn quanh 990-100x điểm nhằm tìm kiếm lực cầu tại đây trước khi hồi phục trở lại.

**Bảng 2: Thông tin mã Hợp đồng Tương lai ngày 19/10/2022**

Mã hợp đồng	Giá đóng cửa	+/-	KLGD	Ngày đáo hạn	OI
VN30F2210	1053.0	-4.9	330,140	20/10/2022	36,723
VN30F2211	1038.1	-6.9	11,668	17/11/2022	13,767
VN30F2212	1041.7	-4.1	432	15/12/2022	449
VN30F2303	1042.0	-6	155	16/03/2023	580

Nguồn: BT Research

**Bảng 3: Chênh lệch giá HĐTL**

Spread HĐTL	Hiện tại	Phiên trước	+/-
VN30F1M - VN30	-0.65	-1.16	<b>0.51</b>
VN30F2M - VN30	-15.55	-14.06	<b>-1.49</b>
VN30F2M - VN30F1M	-14.90	-12.90	<b>-2.00</b>
VN30F1Q - VN30F1M	-11.30	-12.10	<b>0.80</b>
VN30F1Q - VN30F2M	3.60	0.80	<b>2.80</b>
VN30F2Q - VN30F1M	-11.00	-9.90	<b>-1.10</b>
VN30F2Q - VN30F2M	3.90	3.00	<b>0.90</b>
VN30F2Q - VN30F1M	0.30	2.20	<b>-1.90</b>

**Bảng 4: Chiến lược giao dịch trong ngày**

Vị thế	Điểm vào	Chốt lời	Cắt lỗ
Long	-	-	-
Short	1067-1072	1048-1050	> 1075

**Bảng 5: Ngưỡng trong phiên**

Hỗ trợ gần	1045 - 1050
Hỗ trợ xa	1031 - 1036
Kháng cự gần	1069 - 1074
Kháng cự xa	1079 - 1083

## CHIẾN LƯỢC GIAO DỊCH

- Chiến lược giao dịch trong phiên: Nay là phiên đáo hạn phái sinh và OI giảm trước phiên đáo hạn cho thấy các vị thế đang đóng dần quanh vùng sideway này. Khả năng phiên hôm nay sẽ tiếp tục giằng co.

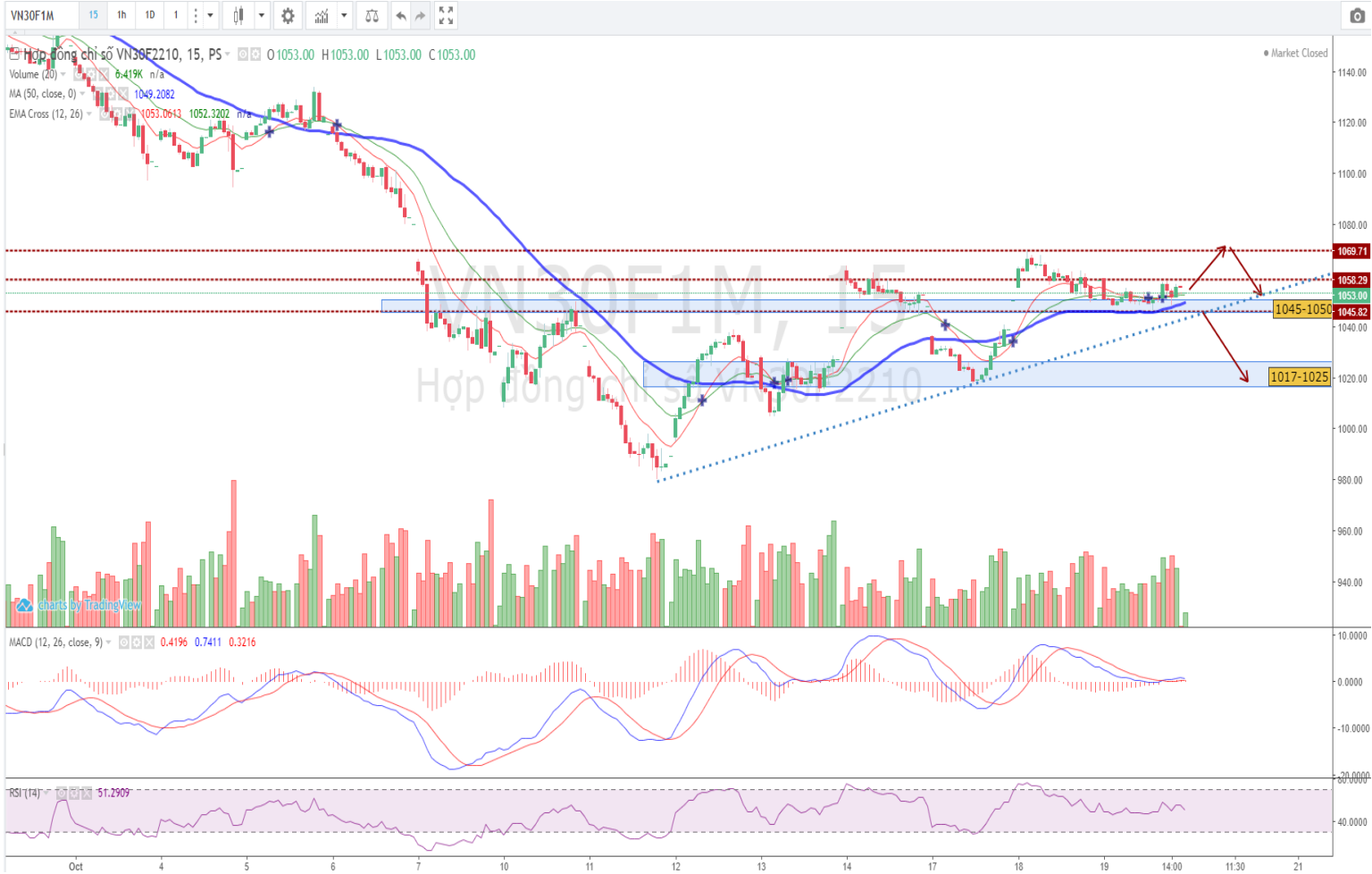
- Đồng thời, kịch bản biến động nhanh và mở GAP ghi nhận trong hầu hết các phiên giao dịch gần đây của chỉ số VN30F1M. Trong khi xu hướng ngắn hạn khá giằng co thì tỷ lệ rủi ro giao dịch lên mức rất cao với việc nhà đầu tư dù ở vị thế Long hay Short cũng đều không có được thành quả đáng kể. Theo đó, nên ưu tiên quan sát và chỉ nên hành động khi chạm ngưỡng kháng cự và hỗ trợ quan trọng.

- Có thể tham khảo chiến lược giao dịch bên bảng 4 và tham gia với tỷ trọng nhỏ mang tính thăm dò

- Chiến lược giao dịch qua đêm: NĐT cần thận trọng và nên giữ vị thế quan sát, chờ điểm vào phù hợp.

\* Lưu ý: Trường hợp giá mở cửa tạo gap lớn cần chú ý quan sát, tránh fomo đặt lệnh và phòng ngừa rủi ro. Kết hợp theo dõi tình hình diễn biến thị trường chứng khoán cơ sở.

Hình 4- Hợp đồng VN30F1M theo 15 phút



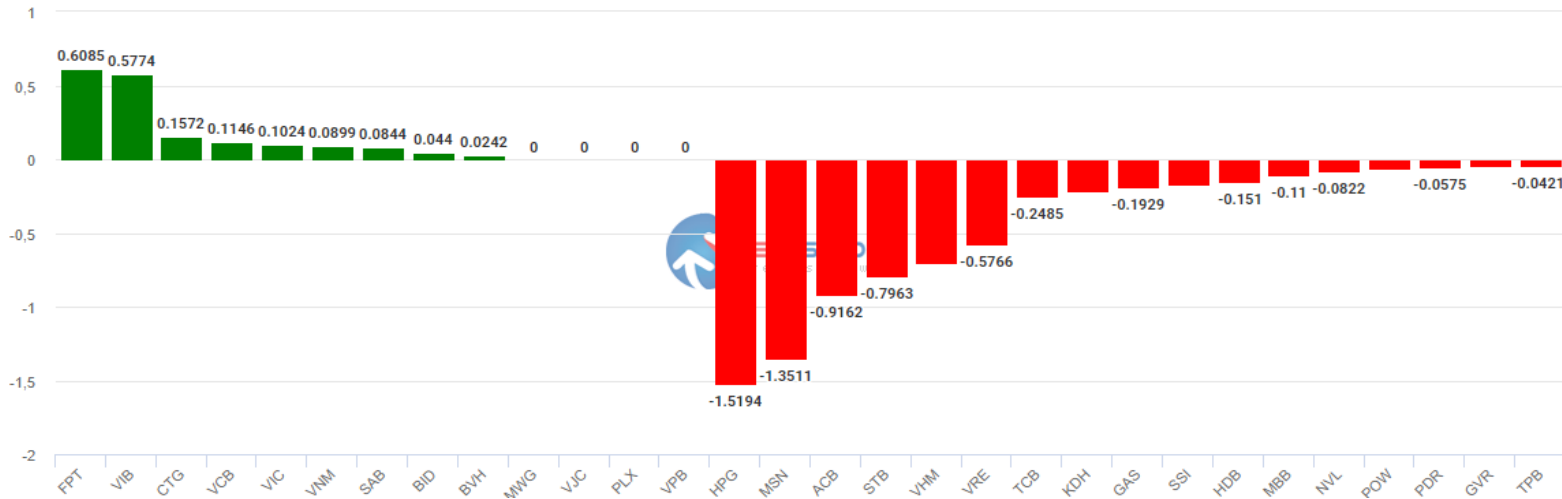
Nguồn: MB Securities, BT Research

Hình 5- Hợp đồng VN30F1M theo 3 phút



Nguồn: FireAnt, BT Research

## Hình 6- Cổ phiếu ảnh hưởng trong VN30-Index



Nguồn: Vietstock

Chỉ số VN30-Index đóng cửa giảm 0.51% trong đó HPG, MSN, ACB ảnh hưởng tiêu cực nhất tới chỉ số. Ngược lại, FPT, VIB, CTG là các mã tăng giá tích cực trong VN30-Index.

## Danh sách cổ phiếu nhóm VN30

Mã CK	Phân ngành	Giá	Thay đổi	KLCPLH	Vốn hóa	Tỷ trọng	Ảnh hưởng (%)	Điểm ảnh hưởng
ACB	Ngân hàng	21,100	-1.4%	3,377,435,094	60,574,298,410,890	6.1792%	-0.0865	-0.9162
BID	Ngân hàng	33,000	+0.61%	5,058,523,816	6,677,251,437,120	0.6811%	0.0042	0.044
BVH	Bảo hiểm	51,200	+0.59%	742,322,764	3,800,692,551,680	0.3877%	0.0023	0.0242
CTG	Ngân hàng	23,200	+0.87%	4,805,750,609	16,724,012,119,320	1.7060%	0.0148	0.1572
FPT	Công nghệ thông tin	75,500	+0.8%	1,097,026,572	70,401,680,258,100	7.1817%	0.0575	0.6085
GAS	Điện, nước, xăng dầu, khí đốt	109,100	-1.71%	1,913,950,000	10,440,597,250,000	1.0650%	-0.0182	-0.1929
GVR	Hóa chất	16,550	-1.49%	4,000,000,000	2,648,000,000,000	0.2701%	-0.0040	-0.0426
HDB	Ngân hàng	16,700	-0.6%	1,992,209,120	23,288,924,612,800	2.3757%	-0.0143	-0.151
HPG	Tài nguyên cơ bản	18,400	-2.39%	5,814,799,517	58,845,771,112,040	6.0029%	-0.1435	-1.5194
KDH	Bất động sản	25,850	-1.71%	707,230,775	11,883,245,096,938	1.2122%	-0.0207	-0.2195
MBB	Ngân hàng	17,500	-0.28%	3,778,321,777	36,366,347,103,625	3.7097%	-0.0104	-0.11
MSN	Thực phẩm và đồ uống	80,000	-2.44%	1,423,724,783	51,254,092,188,000	5.2284%	-0.1276	-1.3511
MWG	Bán lẻ	59,000	0%	1,463,941,630	60,460,789,319,000	6.1676%	0.0000	0
NVL	Bất động sản	75,000	-0.13%	1,949,779,664	58,493,389,920,000	5.9669%	-0.0078	-0.0822
PDR	Bất động sản	49,500	-0.4%	671,646,219	13,298,595,136,200	1.3566%	-0.0054	-0.0575
PLX	Dầu khí	33,250	0%	1,270,592,235	4,224,719,181,375	0.4309%	0.0000	0
POW	Điện, nước, xăng dầu, khí đốt	11,000	-0.9%	2,341,871,600	6,440,146,900,000	0.6569%	-0.0059	-0.0626
SAB	Thực phẩm và đồ uống	190,900	+0.58%	641,281,186	13,466,263,624,814	1.3737%	0.0080	0.0844
SSI	Dịch vụ tài chính	17,650	-0.84%	1,490,135,242	18,410,620,914,910	1.8780%	-0.0158	-0.1671
STB	Ngân hàng	17,300	-2.26%	1,885,215,716	32,614,231,886,800	3.3270%	-0.0752	-0.7963
TCB	Ngân hàng	25,200	-0.4%	3,510,914,798	57,508,784,391,240	5.8665%	-0.0235	-0.2485
TPB	Ngân hàng	20,550	-0.24%	1,581,755,495	16,252,537,711,125	1.6579%	-0.0040	-0.0421
VCB	Ngân hàng	67,900	0(0.3%)	4,732,516,571	35,347,166,268,799	3.6058%	0.0108	0.1146
VHM	Bất động sản	50,000	-0.99%	4,354,367,488	65,315,512,320,000	6.6629%	-0.0660	-0.6986
VIB	Ngân hàng	20,400	+2.26%	2,107,672,945	23,648,090,442,900	2.4123%	0.0545	0.5774
VIC	Bất động sản	58,500	+0.17%	3,813,935,561	55,778,807,579,625	5.6900%	0.0097	0.1024
VJC	Du lịch và Giải trí	109,100	0%	541,611,334	29,544,898,269,700	3.0139%	0.0000	0
VNM	Thực phẩm và đồ uống	76,600	+0.13%	2,089,955,445	64,036,234,834,800	6.5324%	0.0085	0.0899
VPB	Ngân hàng	15,950	0%	4,445,473,387	49,633,710,365,855	5.0631%	0.0000	0
VRE	Bất động sản	25,200	-2.33%	2,272,318,410	22,904,969,572,800	2.3365%	-0.0544	-0.5766

## CAM KẾT PHÂN TÍCH

Chuyên viên phân tích trong báo cáo này cam kết rằng quan điểm thể hiện trong báo cáo phân tích này phản ánh chính xác quan điểm cá nhân đối với chứng khoán và/hoặc tổ chức phát hành và chuyên viên phân tích đã/ đang/sẽ được miễn trách nhiệm bồi thường trực tiếp hoặc gián tiếp liên quan đến khuyến nghị cụ thể hoặc quan điểm trong báo cáo phân tích này.

## TUYÊN BỐ MIỄN TRỪ

Các thông tin, tuyên bố, dự báo và dự đoán trong báo cáo này, bao gồm cả các ý kiến đã thể hiện, được dựa trên các nguồn thông tin mà BTresearch cho là đáng tin cậy, tuy nhiên chúng tôi không đảm bảo sự chính xác và đầy đủ của các thông tin này. Báo cáo không có bất kỳ thông tin nhạy cảm về giá chưa công bố nào. Các ý kiến thể hiện trong báo cáo này được đưa ra sau khi đã được xem xét kỹ càng và cẩn thận và dựa trên thông tin tốt nhất chúng tôi được biết, và theo ý kiến cá nhân của chúng tôi là hợp lý trong các trường hợp tại thời điểm đưa ra báo cáo. Các ý kiến thể hiện trong báo cáo này có thể thay đổi bất kỳ lúc nào mà không cần thông báo.

Báo cáo này không và không nên được giải thích như một lời đề nghị hay lời kéo để đề nghị mua hay bán bất cứ chứng khoán nào. BTresearch và/ hoặc các chuyên viên, giám đốc, nhân viên có thể có vị thế hoặc có thể ảnh hưởng đến giao dịch chứng khoán của các công ty được đề cập trong báo cáo này và có thể cung cấp dịch vụ hoặc tìm kiếm để cung cấp dịch vụ ngân hàng đầu tư cho các công ty đó.

Tài liệu này chỉ được lưu hành nội bộ và không được công bố công khai trên báo chí hay bất kỳ phương tiện nào khác. BTresearch không chịu trách nhiệm đối với bất kỳ thiệt hại trực tiếp hay thiệt hại do hậu quả phát sinh từ việc sử dụng báo cáo này hay nội dung báo cáo này. Việc sử dụng bất kỳ thông tin, tuyên bố, dự báo, và dự đoán nào trong báo cáo này sẽ do người dùng tự quyết định và tự chịu rủi ro.

## THÔNG TIN LIÊN HỆ

### Trung tâm phân tích và đầu tư

#### Lâm Tuyết Nhi

Trưởng phòng phân tích và tư vấn đầu tư

[nhi.lam@bt-group.vn](mailto:nhi.lam@bt-group.vn)

#### Phân tích cổ phiếu

#### Nguyễn Thị Thuỳ Trang

Chuyên viên phân tích

[trang.nguyenthuy@bt-group.vn](mailto:trang.nguyenthuy@bt-group.vn)

#### Phân tích kỹ thuật

#### Đỗ Trần Phước

Chuyên viên phân tích

[phuoc.do@bt-group.vn](mailto:phuoc.do@bt-group.vn)

#### Phan Thị Mến Thương

Chuyên viên dữ liệu

[thuong.phan@bt-group.vn](mailto:thuong.phan@bt-group.vn)

#### Chiến lược đầu tư

#### Vũ Khánh Vy

Chuyên viên phân tích

[vy.vu@bt-group.vn](mailto:vy.vu@bt-group.vn)

#### Nguyễn Thảo Trang

Chuyên viên phân tích

[trang.nguyenthao@bt-group.vn](mailto:trang.nguyenthao@bt-group.vn)