

**Bảng 1: Chỉ tiêu**

VN30F1M (Giá đóng cửa – 30/08/2022)	1,286.0
Khối lượng hợp đồng	236,351
VN30 (Giá đóng cửa – 30/08/2022)	1,293.25
Khối lượng	193,418,864
Chênh lệch VN30F1M & VN30	-7.25

ĐIỂM NHẤN THỊ TRƯỜNG

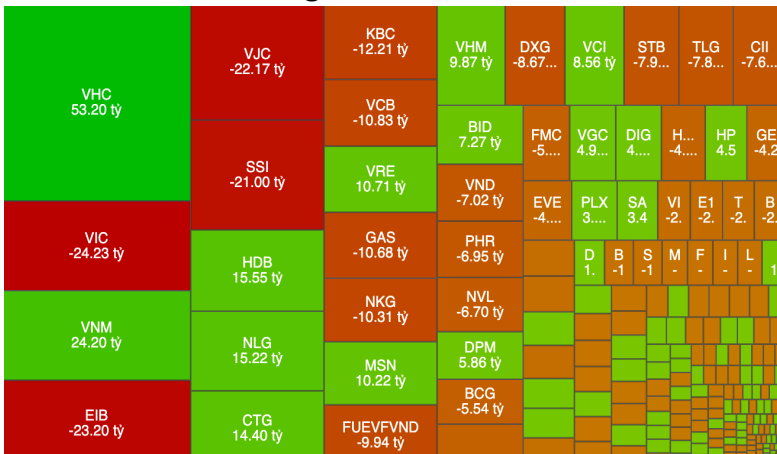
- TTCK Việt Nam giảm điểm trước lực bán mạnh với thanh khoản tăng cao.
- Các HĐTL giảm điểm theo diễn biến của thị trường cơ sở trước sự dẫn dắt của nhóm vốn hoá lớn.

ĐIỂM TIN THỊ TRƯỜNG VN30 CƠ SỞ

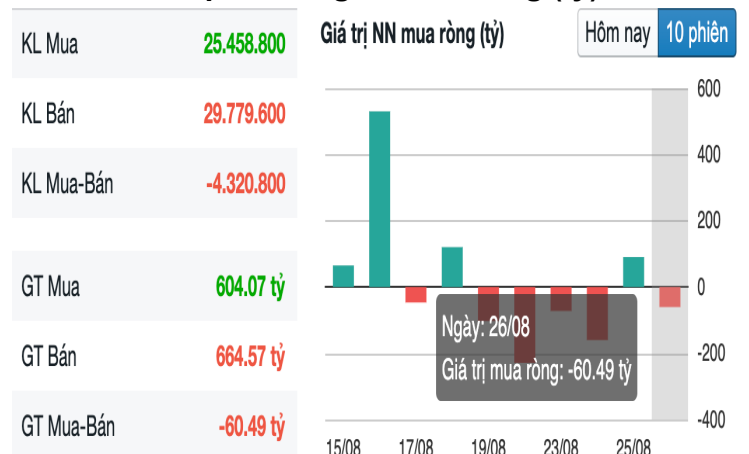
- Với diễn biến tiêu cực của thị trường chứng khoán Mỹ cuối tuần trước, VN-Index khởi đầu tuần mới giảm mạnh. Quán tính giảm giá tiếp tục đưa thị trường chìm sâu trong sắc đỏ và đóng cửa phiên sáng với mức giảm hơn 30 điểm. Với nỗ lực của lực cầu, thị trường dần cân bằng trở lại quanh 1,290 điểm và hồi phục nhanh. Kết phiên, VN30 chỉ còn giảm 13.56 điểm (-1.04%) và đóng cửa tại mức giá 1293.25 điểm. Thanh khoản tăng mạnh với 193.418 nghìn cổ phiếu.

- Mặc dù phần lớn cổ phiếu trong nhóm đều đảo chiều mạnh mẽ trong phiên chiều, tuy nhiên sắc đỏ vẫn áp đảo. Trong nhóm có 24 cổ phiếu giảm giá và chỉ có 3 cổ phiếu tăng giá là MWG (+2.5%), GAS (+2%) và BVH (+0.5%). PDR (-4.4%) dẫn đầu nhóm giảm giá, theo sau là TPB (-2.5%), VIC (-2.2%), HPG (-,1%), POW (-2.1%)... Bên cạnh diễn biến ngược dòng của nhóm Hóa chất và Dầu khí, rất nhiều nhóm cổ phiếu đã đảo chiều mạnh mẽ vào cuối ngày và đồng pha với thị trường chung. Đáng kể tới như nhóm Bán lẻ, Bảo hiểm. Một số cổ phiếu thuộc nhóm Bất động sản cũng nhận được sự quay trở lại của dòng tiền vào cuối phiên.

- Khối ngoại tiếp tục bán ròng trên sàn HOSE, với giá trị 371.1 tỷ đồng. TLG bị bán ròng mạnh nhất với giá trị bán 102 tỷ, tiếp đến là DGC(-54 tỷ), HPG (-33.4 tỷ), VIC (- 28.7 tỷ)... Ngược lại, họ tập trung mua DXG (+26.1 tỷ), MSN (+21.4 tỷ), VHM (+18.8 tỷ), PVD (+17 tỷ), PVT (+16.8 tỷ) ...

Hình 1- Phân bổ dòng tiền NN

Nguồn: Fireant

Hình 2- Giá trị Nước ngoài mua ròng (tỷ)

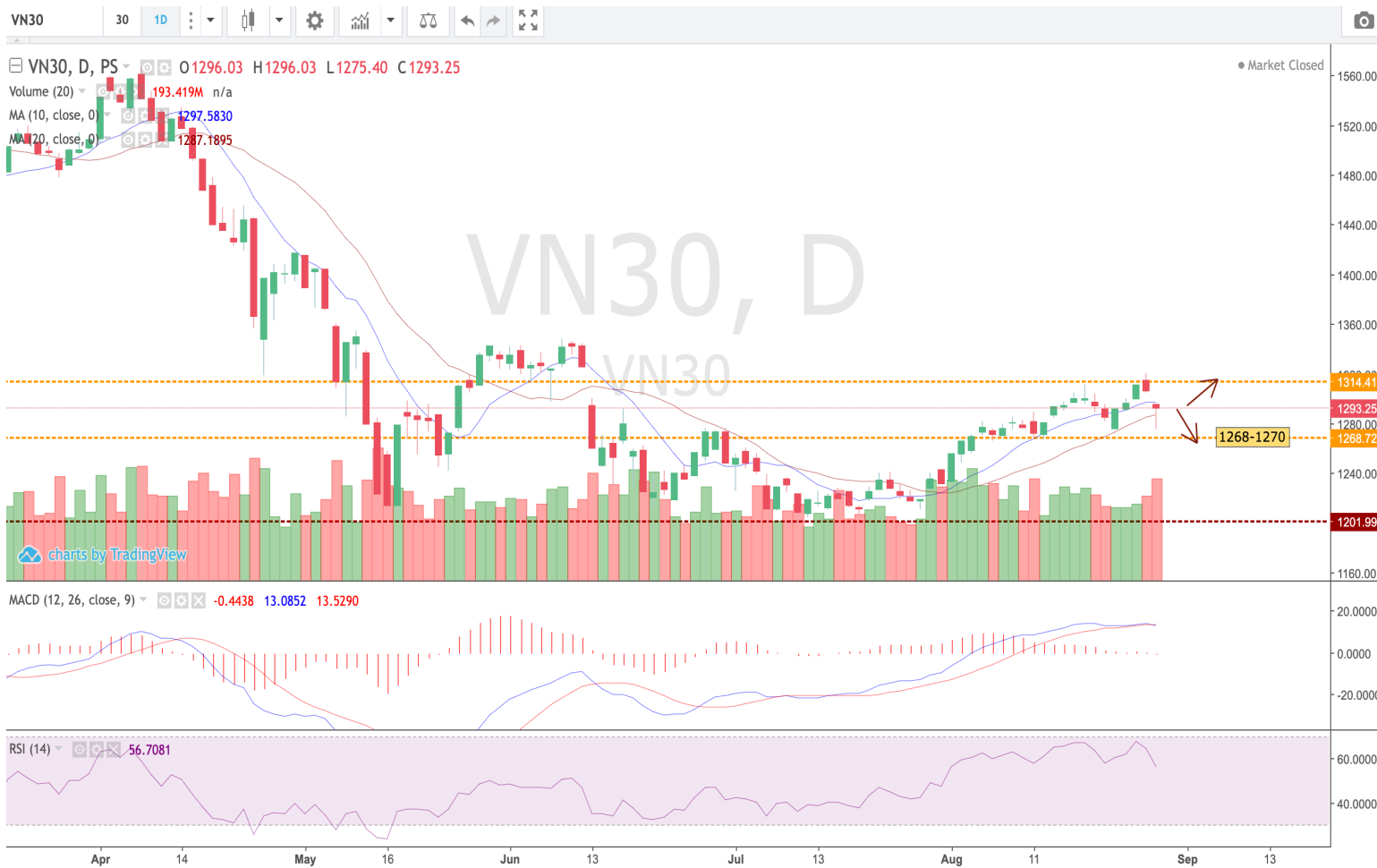
Nguồn: Fireant

NHẬN ĐỊNH THỊ TRƯỜNG VN30 CƠ SỞ

- Đà giảm sâu đã thu hút sự tham gia của dòng tiền “bắt đáy” gần ngưỡng hỗ trợ 1275 điểm của VN30. Theo đó, các chỉ số cũng đóng cửa phiên giao dịch đầu tuần với mẫu hình đảo chiều hammer cùng khối lượng khớp lệnh tăng mạnh. Điều này cho thấy dòng tiền vẫn đang tìm kiếm cơ hội và chứng tỏ lực cầu bắt đáy đang hiện diện trong thời điểm này của thị trường. Do đó, có thể nhịp hồi phục vẫn còn tiếp diễn trong phiên giao dịch tiếp theo nhưng cần lưu ý áp lực cung tại vùng cản 1300 điểm.

- Dưới sức ép của chứng khoán thế giới có khả năng quay trở lại trong kỳ nghỉ lễ Quốc khánh Việt Nam, Nhà đầu tư vẫn nên ưu tiên tận dụng nhịp hồi phục để cơ cấu danh mục theo hướng giảm thiểu rủi ro. Việc mở vị thế mua sẽ cần phải quan sát và chọn lọc kỹ hơn. Chỉ báo Stochastic Oscillator đã cho tín hiệu bán trở lại và nếu MACD cũng cho tín hiệu tương tự thì rủi ro điều chỉnh trong giai đoạn này sẽ ở mức cao.

Hình 3- Chỉ số VN30 cơ sở theo ngày



Nguồn: MB Securities

DIỄN BIẾN GIAO DỊCH HẾT L NGÀY 29/08/2022

- Cả 4 HẾT L đóng cửa với mức giảm từ 7-14 điểm khi thị trường cơ sở bị bán mạnh. Khối lượng trên VN30F2209 tăng 9% so với phiên liền trước, VN30F2210 tăng 164%, VN30F2212 tăng 209% và VN30F2303 tăng 160%.

- F1 mở gap giảm điểm với biên độ mở rộng trong phiên trước khi hồi phục và lấy lại phần lớn điểm số đã mất về cuối phiên. Áp lực bán dần suy yếu cùng với lực cầu bắt đáy tham gia tích cực đã giúp cho chỉ số hình thành mẫu nến rút chân về cuối phiên. F1 nhiều khả năng sẽ tiếp nối đà hồi phục và thử thách lại vùng cản gần quanh 1.290 điểm, tương ứng với vùng gap đã mở trong phiên tới.

- Basic F1 phát tín hiệu rất tích cực. Thời điểm tốt nhất là khi VN30 tạo 2 đáy quanh 1276.xx và không thủng trong khi F1 dừng quanh 1267.xx và basis co lại còn một nửa bình quân.

NHẬN ĐỊNH GIAO DỊCH HỢP ĐỒNG TƯƠNG LAI

- Quan sát đồ thị 15 phút, VN30F2209 đã có phiên mở gap giảm mạnh ngay từ đầu và xuyên thủng các đường MA50 và EMA Cross 12,26. Điều này cho khả năng giá đã kết thúc xu hướng tăng và đang bước vào nhịp giảm mới. Do đó, nhịp tăng cuối phiên dù khá mạnh nhưng khả năng chỉ là hồi kỹ thuật. Tuy nhiên chỉ báo RSI đang bật mạnh từ vùng quá bán ở khung 1H cho thấy quán tính hồi phục vẫn còn trong phiên tới.

- Theo đó, VN30F2209 cần chinh phục vùng kháng cự đầu tiên quanh 1290-1292 và xa hơn là 1295-1300. Các ngưỡng hỗ trợ bên dưới sẽ quanh 1272-1275 và 1262- 1265.

- Mặt khác, NĐT vẫn cần chuẩn bị tâm lý cho kịch bản tiêu cực hơn nếu xuất hiện nhịp điều chỉnh và giảm mạnh hơn kỳ vọng và thủng lại vùng hỗ trợ mạnh quanh 1262-1265 điểm thì khả năng sẽ điều chỉnh xuống vùng hỗ trợ sâu hơn quanh 1250 điểm nhằm tìm kiếm lực cầu tại đây trước khi hồi phục trở lại.

Bảng 2: Thông tin mã Hợp đồng Tương lai ngày 29/08/2022

Mã hợp đồng	Giá đóng cửa	+/-	KLGD	Ngày đáo hạn	Giá lý thuyết
VN30F2209	1286.0	-7.0	236,351	15/09/2022	1289.8
VN30F2210	1279.8	-7.2	1,072	20/10/2022	1288.3
VN30F2212	1269.0	-14.0	145	15/12/2022	1281.7
VN30F2303	1264.3	-11.7	96	16/03/2023	1289.6

Nguồn: BT Research

Bảng 5: Ngưỡng trong phiên

Hỗ trợ gần	1281 - 1283
Hỗ trợ xa	1270 - 1275
Kháng cự gần	1290 - 1295
Kháng cự xa	1300 - 1305

Bảng 3: Chênh lệch giá HĐTL

Spread HĐTL	Hiện tại	Phiên trước	+/-
VN30F1M - VN30	1.80	-0.79	2.59
VN30F2M - VN30	-2.60	-6.19	3.59
VN30F2M - VN30F1M	-4.40	-5.40	1.00
VN30F1Q - VN30F1M	-16.90	-15.30	-1.60
VN30F1Q - VN30F2M	-12.50	-9.90	-2.60
VN30F2Q - VN30F1M	-27.50	-24.70	-2.80
VN30F2Q - VN30F2M	-23.10	-19.30	-3.80
VN30F2Q - VN30F1M	-10.60	-9.40	-1.20

Bảng 4: Chiến lược giao dịch trong ngày

Vị thế	Điểm vào	Chốt lời	Cắt lỗ
Long	> 1281	1300	< 1276
Short	< 1298	1275	> 1302

CHIẾN LƯỢC GIAO DỊCH

- Chiến lược giao dịch trong phiên: Hiện tại biên giao động tương đối lớn, nên NĐT cần giữ chiến lược giao dịch thận trọng, cần quan sát trước khi ra quyết định mở vị thế. Có thể mở thăm dò với **tỷ trọng nhỏ**.

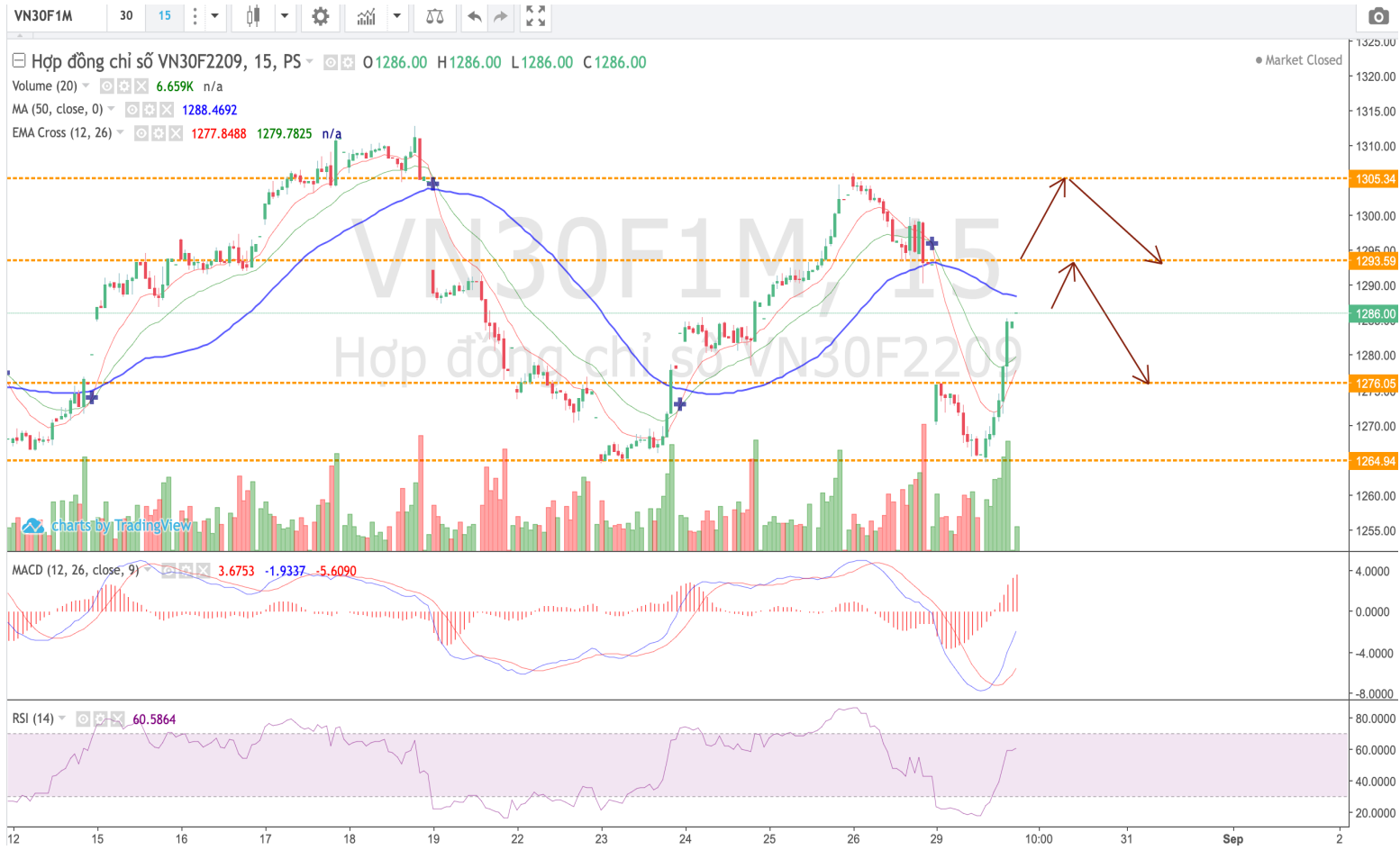
- Vị thế Long có thể canh tham gia nếu giá giảm về quanh 1281.

- Trường hợp nếu giá hồi phục tốt quanh 1297-1300 nhưng xuất hiện nền rút chân mạnh thì có thể tham gia.

- Chiến lược giao dịch qua đêm: NĐT cần thận trọng và nên giữ vị thế quan sát, chờ điểm vào phù hợp.

* Lưu ý: Trường hợp giá mở cửa tạo gap lớn cần chú ý quan sát, tránh fomo đặt lệnh và phòng ngừa rủi ro. Kết hợp theo dõi tình hình diễn biến thị trường chứng khoán cơ sở.

Hình 4- Hợp đồng VN30F1M theo 15 phút



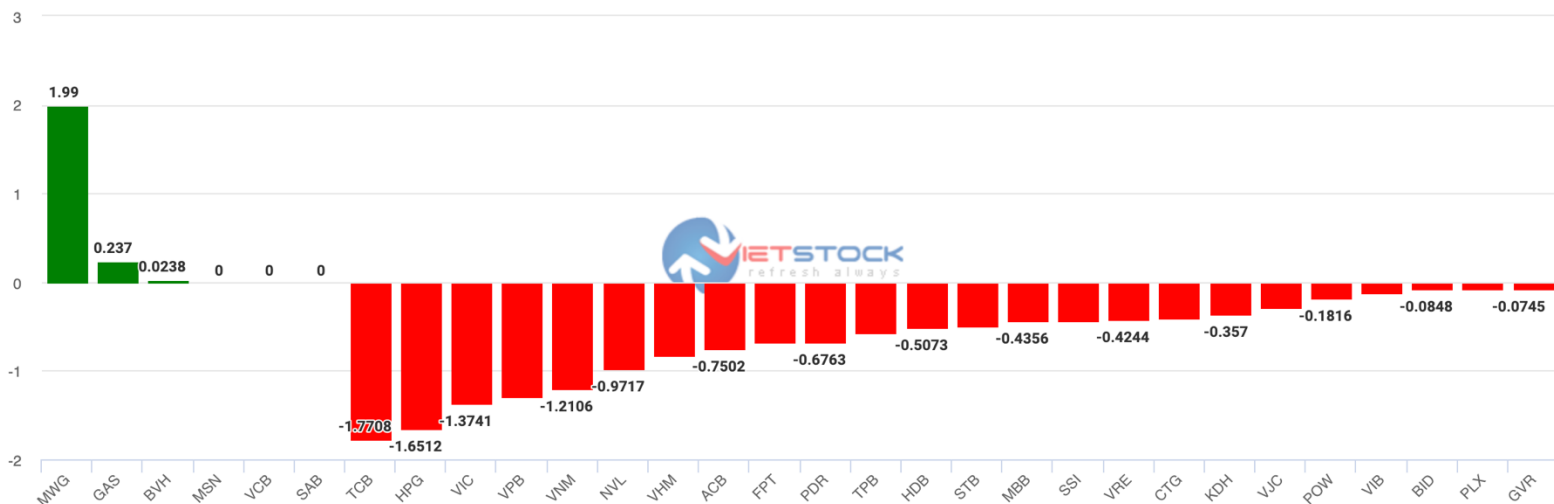
Nguồn: MB Securities, BT Research

Hình 5- Hợp đồng VN30F1M theo 3 phút



Nguồn: FireAnt, BT Research

Hình 6- Cổ phiếu ảnh hưởng trong VN30-Index



Nguồn: Vietstock

Chỉ số VN30-Index đóng cửa giảm 1.04% trong đó TCB, HPG, VIC ảnh hưởng tiêu cực nhất tới chỉ số. Ngược lại, MWG, GAS, BVH là các mã ảnh hưởng tích cực nhất tới chỉ số.

Danh sách cổ phiếu nhóm VN30

Mã CK	Phân ngành	Giá	Thay đổi	KLCPLH	Vốn hóa	Tỷ trọng	Ảnh hưởng (%)	Điểm ảnh hưởng
ACB	Ngân hàng	24,550	-1.01%	3,377,435,094	70,478,626,824,045	5.6839%	-0.0574	-0.7502
BID	Ngân hàng	39,000	-1.02%	5,058,523,816	7,891,297,152,960	0.6364%	-0.0065	-0.0848
BVH	Bảo hiểm	57,300	+0.53%	742,322,764	4,253,509,437,720	0.3430%	0.0018	0.0238
CTG	Ngân hàng	27,900	-1.93%	4,805,750,609	20,112,066,298,665	1.6219%	-0.0313	-0.4091
FPT	Công nghệ thông tin	86,500	-0.8%	1,097,026,572	80,658,878,706,300	6.5049%	-0.052	-0.6801
GAS	Điện, nước, xăng dầu, khí đốt	117,500	+2%	1,913,950,000	11,244,456,250,000	0.9068%	0.0181	0.237
GVR	Hóa chất	24,950	-1.77%	4,000,000,000	3,992,000,000,000	0.3219%	-0.0057	-0.0745
HDB	Ngân hàng	25,950	-1.33%	1,992,209,120	36,188,478,664,800	2.9185%	-0.0388	-0.5073
HPG	Tài nguyên cơ bản	23,000	-2.13%	5,814,799,517	73,557,213,890,050	5.9321%	-0.1264	-1.6512
KDH	Bất động sản	37,600	-1.96%	707,230,775	17,284,720,141,000	1.3939%	-0.0273	-0.357
MBB	Ngân hàng	23,400	-0.85%	3,778,321,777	48,627,001,269,990	3.9216%	-0.0333	-0.4356
MSN	Thực phẩm và đồ uống	112,200	0%	1,423,724,783	71,883,864,293,670	5.7972%	0	0
MWG	Bán lẻ	74,000	+2.49%	1,463,941,630	75,832,176,434,000	6.1156%	0.1523	1.99
NVL	Bất động sản	82,100	-1.44%	1,949,779,664	64,030,764,165,760	5.1639%	-0.0744	-0.9717
PDR	Bất động sản	53,800	-4.44%	671,646,219	14,453,826,632,880	1.1656%	-0.0518	-0.6763
PLX	Dầu khí	42,900	-1.38%	1,270,592,235	5,450,840,688,150	0.4395%	-0.0061	-0.0793
POW	Điện, nước, xăng dầu, khí đốt	13,950	-2.11%	2,341,871,600	8,167,277,205,000	0.6586%	-0.0139	-0.1816
SAB	Thực phẩm và đồ uống	188,000	0%	641,281,186	13,261,694,926,480	1.0695%	0	0
SSI	Dịch vụ tài chính	24,400	-1.61%	1,490,135,242	25,451,509,933,360	2.0525%	-0.033	-0.4318
STB	Ngân hàng	24,850	-1%	1,885,215,716	46,847,610,542,600	3.7781%	-0.0378	-0.4937
TCB	Ngân hàng	38,750	-1.9%	3,510,914,798	88,431,166,474,625	7.1317%	-0.1355	-1.7708
TPB	Ngân hàng	27,700	-2.46%	1,581,755,495	21,907,313,605,750	1.7667%	-0.0435	-0.568
VCB	Ngân hàng	82,500	0%	4,732,516,571	42,947,587,881,825	3.4636%	0	0
VHM	Bất động sản	59,700	-1%	4,354,367,488	77,986,721,710,080	6.2894%	-0.0629	-0.8219
VIB	Ngân hàng	25,300	-0.39%	2,107,672,945	29,328,269,029,675	2.3652%	-0.0092	-0.1205
VIC	Bất động sản	63,600	-2.15%	3,813,935,561	60,641,575,419,900	4.8905%	-0.1051	-1.3741
VJC	Du lịch và Giải trí	122,000	-0.81%	541,611,334	33,038,291,374,000	2.6644%	-0.0216	-0.282
VNM	Thực phẩm và đồ uống	75,500	-1.82%	2,089,955,445	63,116,654,439,000	5.0901%	-0.0926	-1.2106
VPB	Ngân hàng	31,200	-1.27%	4,445,473,387	97,089,138,772,080	7.8299%	-0.0994	-1.2995
VRE	Bất động sản	28,400	-1.56%	2,272,318,410	25,813,537,137,600	2.0817%	-0.0325	-0.4244

CAM KẾT PHÂN TÍCH

Chuyên viên phân tích trong báo cáo này cam kết rằng quan điểm thể hiện trong báo cáo phân tích này phản ánh chính xác quan điểm cá nhân đối với chứng khoán và/hoặc tổ chức phát hành và chuyên viên phân tích đã/ đang/sẽ được miễn trách nhiệm bồi thường trực tiếp hoặc gián tiếp liên quan đến khuyến nghị cụ thể hoặc quan điểm trong báo cáo phân tích này.

TUYÊN BỐ MIỄN TRỪ

Các thông tin, tuyên bố, dự báo và dự đoán trong báo cáo này, bao gồm cả các ý kiến đã thể hiện, được dựa trên các nguồn thông tin mà BTresearch cho là đáng tin cậy, tuy nhiên chúng tôi không đảm bảo sự chính xác và đầy đủ của các thông tin này. Báo cáo không có bất kỳ thông tin nhạy cảm về giá chưa công bố nào. Các ý kiến thể hiện trong báo cáo này được đưa ra sau khi đã được xem xét kỹ càng và cẩn thận và dựa trên thông tin tốt nhất chúng tôi được biết, và theo ý kiến cá nhân của chúng tôi là hợp lý trong các trường hợp tại thời điểm đưa ra báo cáo. Các ý kiến thể hiện trong báo cáo này có thể thay đổi bất kỳ lúc nào mà không cần thông báo.

Báo cáo này không và không nên được giải thích như một lời đề nghị hay lời kéo để đề nghị mua hay bán bất cứ chứng khoán nào. BTresearch và/ hoặc các chuyên viên, giám đốc, nhân viên có thể có vị thế hoặc có thể ảnh hưởng đến giao dịch chứng khoán của các công ty được đề cập trong báo cáo này và có thể cung cấp dịch vụ hoặc tìm kiếm để cung cấp dịch vụ ngân hàng đầu tư cho các công ty đó.

Tài liệu này chỉ được lưu hành nội bộ và không được công bố công khai trên báo chí hay bất kỳ phương tiện nào khác. BTresearch không chịu trách nhiệm đối với bất kỳ thiệt hại trực tiếp hay thiệt hại do hậu quả phát sinh từ việc sử dụng báo cáo này hay nội dung báo cáo này. Việc sử dụng bất kỳ thông tin, tuyên bố, dự báo, và dự đoán nào trong báo cáo này sẽ do người dùng tự quyết định và tự chịu rủi ro.

THÔNG TIN LIÊN HỆ

Trung tâm phân tích và đầu tư

Lâm Tuyết Nhi

Trưởng phòng phân tích và tư vấn đầu tư

nhi.lam@bt-group.vn

Phân tích cổ phiếu

Nguyễn Thị Thuỳ Trang

Chuyên viên phân tích

trang.nguyenthuy@bt-group.vn

Phân tích kỹ thuật

Đỗ Trần Phước

Chuyên viên phân tích

phuoc.do@bt-group.vn

Phan Thị Mến Thương

Chuyên viên dữ liệu

thuong.phan@bt-group.vn

Chiến lược đầu tư

Vũ Khánh Vy

Chuyên viên phân tích

vy.vu@bt-group.vn

Nguyễn Thảo Trang

Chuyên viên phân tích

trang.nguyenthao@bt-group.vn