

**Bảng 1: Chỉ tiêu**

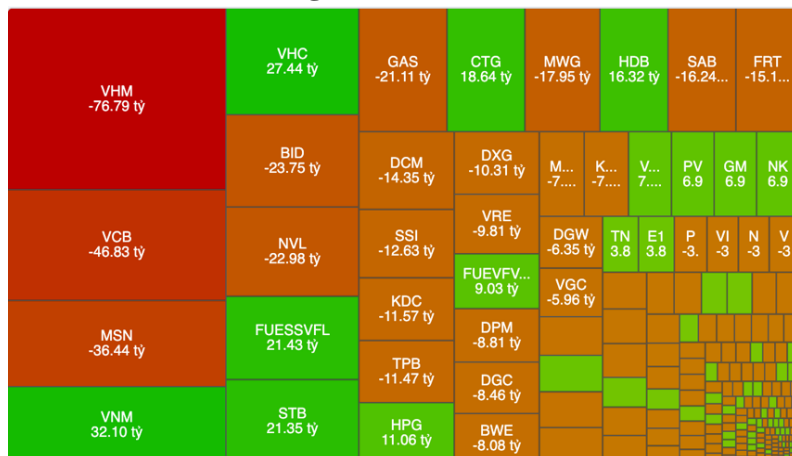
VN30F1M (Giá đóng cửa – ngày 05/07/2022)	1,234.9
Khối lượng hợp đồng	332,002
VN30 (Giá đóng cửa – ngày 05/07/2022)	1,242.05
Khối lượng	179,444,819
Chênh lệch <b>VN30F1M &amp; VN30</b>	-7.15

### ĐIỂM NHẤN THỊ TRƯỜNG

- TTCK Việt Nam giảm điểm tương đồng với diễn biến thị trường chứng khoán thế giới khi các nhà đầu tư lo ngại rủi ro suy thoái toàn cầu tăng cao.
- Các HĐTL giảm điểm trước thông tin Mỹ có thể sớm giảm thuế xuất đối với hàng hóa Trung Quốc.
- Hợp đồng VN30F1M và chỉ số VN30 chênh lệch ở mức -7.15 điểm. Trước đó, basic spread biến động quanh mức -4.12 điểm trong phiên giao dịch hôm nay trước tâm lý tiếp tục thận trọng của bên mua.

### ĐIỂM TIN THỊ TRƯỜNG VN30 CƠ SỞ

- Thị trường VN30 (04/07/2022) thị trường giao dịch giằng co trong phiên giao dịch sáng với sắc xanh và sắc đỏ đan xen nhau, nhưng về chiều thì tình hình trở nên tiêu cực hơn khi áp lực bán gia tăng và chỉ số đảo chiều xuống sắc đỏ, kết phiên ở mức thấp nhất trong ngày. Chỉ số VN30 (-1,92%) giảm mạnh hơn so với thị trường chung với 27/30 mã kết phiên trong sắc đỏ
- Nhóm cổ phiếu trụ cột thị trường ngân hàng bị bán mạnh đã đồng loạt điều chỉnh, tạo nên áp lực lớn lên toàn thị trường, ngoài những mã kể trên có thể kể đến MBB (-2%), CTG (-2,6%), SHB (-3,6%), HDB (-1,6%)... Chiều ngược lại, TCB (+3.9%), BID (+3.6%), MBP (+3.5%)... vẫn giữ được đà tăng giá.
- Khối ngoại mua vào với khối lượng 34,7 triệu đơn vị, giá trị 961,9 tỷ đồng và bán ra với khối lượng 39,5 triệu đơn vị, giá trị 1.230,2 tỷ đồng. Như vậy, nhà đầu tư nước ngoài đã bán ròng hơn 4,7 triệu đơn vị, tương đương bán ròng 268,2 tỷ đồng. Ở chiều mua, VNM và VHC là hai mã dẫn đầu danh sách, tuy nhiên giá trị ròng đều chưa tới 33 tỷ đồng. Xếp tiếp sau là chứng chỉ quỹ FUESSVFL với 21,3 tỷ đồng, hay STB với 21,3 tỷ đồng. Ở chiều bán, nhà đầu tư nước ngoài xả mạnh nhất VHM với 76,8 tỷ đồng. Ngoài ra, lực bán còn tồn tại ở các mã blue-chips như VCB với 46,8 tỷ đồng; MSN với 36,4 tỷ đồng; BID với 23,7 tỷ đồng; NVL với 23 tỷ đồng; GAS với 20,6 tỷ đồng...

**Hình 1- Phân bổ dòng tiền NN**


Nguồn: Fireant

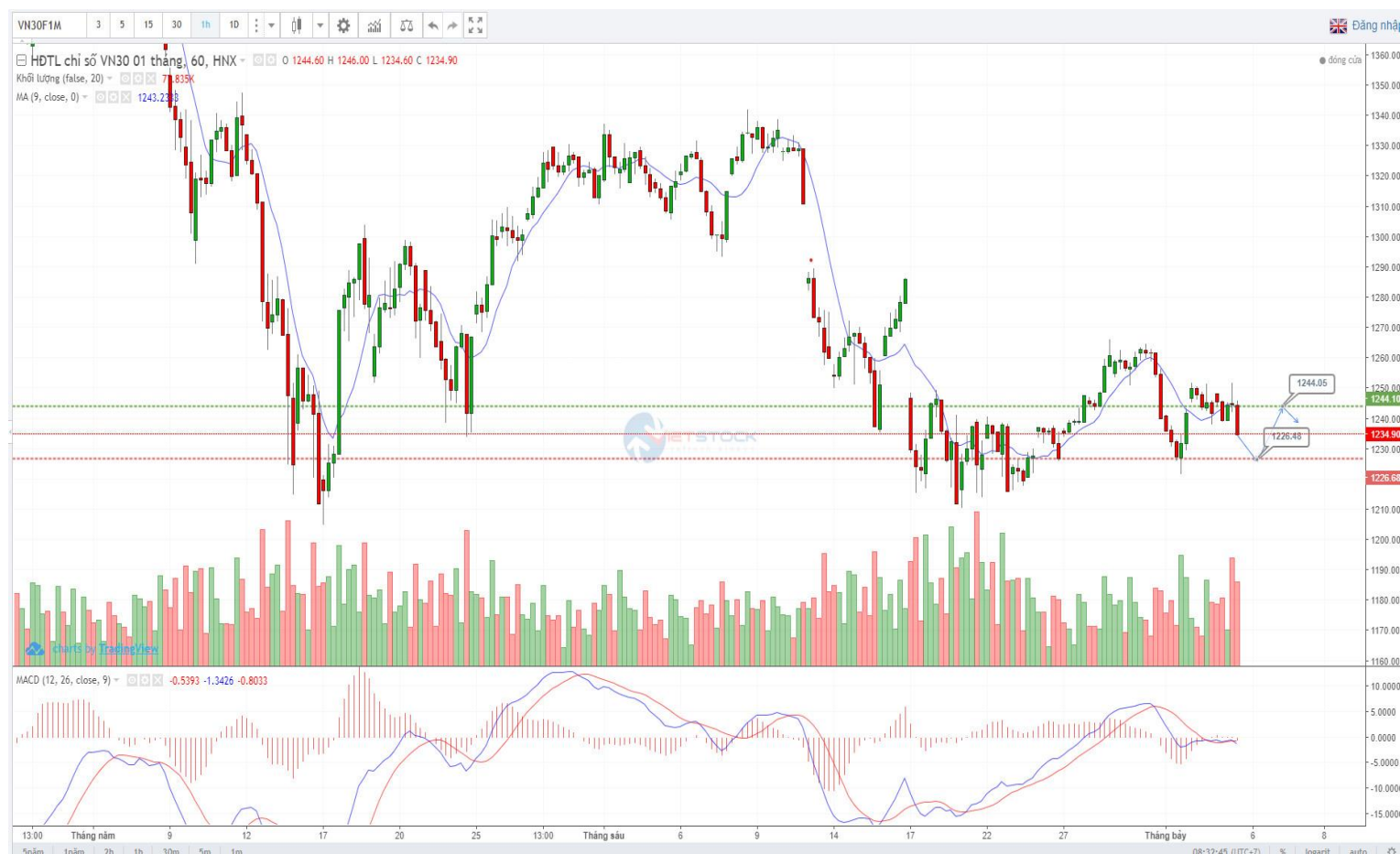
**Hình 2- Giá trị Nước ngoài mua ròng (tỷ)**


Nguồn: Fireant

# NHẬN ĐỊNH THỊ TRƯỜNG VN30 CƠ SỞ

- Sau tín hiệu cầu yếu tại vùng cản, thị trường tiếp tục lùi bước bất chấp nỗ lực hỗ trợ của nhóm Ngân hàng. Với động thái áp lực bán đang gia tăng, có khả năng VN30 sẽ tiếp tục theo hướng suy yếu ngắn hạn và kiểm tra lại cung cầu tại vùng hỗ trợ gần 1.160 điểm.
- Trên góc độ kỹ thuật, VN30-Index tiếp tục giảm điểm cho thấy tình hình đang trở nên bi quan hơn trong ngắn hạn. Chỉ báo Stochastic Oscillator đã cho tín hiệu bán nên rủi ro điều chỉnh đang gia tăng, trước khi nhiều khả năng bước vào giai đoạn đi ngang và tích lũy trong một khoảng thời gian khá dài, từ vài tháng trở lên nên các nhà đầu tư dài hạn có thể cân nhắc giải ngân từng phần. Với góc nhìn ngắn hạn thì trong phiên tới VN30 vẫn có thể test lại ngưỡng 1230 (+-5) điểm trong các phiên tới.
- Tuy nhiên điểm tích cực là khối lượng giao dịch tăng trở lại và nằm trên mức trung bình 20 ngày chứng tỏ nhà đầu tư chưa rời bỏ thị trường.

## Hình 3- Chỉ số VN30 cơ sở theo ngày



Nguồn: MB Securities

## DIỄN BIẾN GIAO DỊCH HĐTTL NGÀY 05/07/2022

- Cả 4 HĐ đóng cửa giảm từ 3-9 điểm. Khối lượng giao dịch trên VN30F2207 tăng 35% so với phiên liền trước, VN30F2208 tăng 9%, VN30F2209 giảm 13% và VN30F2212 giảm 53%.
- Ngưỡng cản tâm lý quanh 1.24x tiếp tục tạo áp lực lên đà hồi phục của chỉ số và một lần nữa F1 lại hướng xuống vùng hỗ trợ gần quanh 1.220 (+-5).
- Trong giao dịch ngày 05/07/2022, hợp đồng VN30F2207 hiện sắc xanh ngay từ đầu phiên, tuy nhiên, lực bán sau đó xuất hiện khiến đà tăng dần bị thu hẹp và đã có thời điểm xuất hiện sắc đỏ. Sang đến đầu phiên chiều, bên mua chiếm ưu thế trở lại, nhưng ở những phút cuối khối lượng bán tăng áp đảo khiến F2207 đóng cửa ở mức giá thấp nhất trong ngày và thủng vùng hỗ trợ ngắn trong 2 ngày qua là vùng 1240 điểm.

## NHẬN ĐỊNH GIAO DỊCH HỢP ĐỒNG TƯƠNG LAI

- Quan sát đồ thị 15 phút, VN30F2207 đã tiếp tục có tín hiệu tiêu cực với nhịp giảm mạnh vào cuối phiên chiều, đóng cửa dưới đường MA50 và thủng ngưỡng hỗ trợ quanh 1238-1240, vùng 1240 này cũng sẽ trở thành ngưỡng kháng cự tâm lý cho nhịp hồi phục.

- Với tín hiệu này, nhiều khả năng giá sẽ tiếp tục giảm trong phiên ngày mai và lùi về các ngưỡng hỗ trợ bên dưới quanh 1222 và 1213-1217.

- Trường hợp nếu giá hồi phục trở lại và vượt ngưỡng 1239 với nền tảng tích cực thì sẽ cho khả năng có thể hình thành nhịp hồi ngắn về lại kháng cự gần quanh 1252.

- Mặt khác, NĐT vẫn cần chuẩn bị tâm lý cho kịch bản tiêu cực hơn nếu xuất hiện nhịp điều chỉnh và giảm mạnh hơn kỳ vọng và thủng lại vùng hỗ trợ 1213-1217 điểm thì khả năng sẽ điều chỉnh xuống vùng hỗ trợ sâu hơn quanh 120x-121x điểm nhằm tìm kiếm lực cầu tại đây trước khi hồi phục trở lại.

**Bảng 2: Thông tin mã Hợp đồng Tương lai ngày 05/07/2022**

Mã hợp đồng	Giá đóng cửa	+/-	KLGD	Ngày đáo hạn	Giá lý thuyết
VN30F2207	1234.9	-7.1	332,002	21/07/2022	1239.0
VN30F2208	1233.7	-3.3	971	18/08/2022	1244.0
VN30F2209	1230	-8.9	84	15/09/2022	1245.4
VN30F2212	1231.2	-6.8	124	15/12/2022	1258.9

Nguồn: BT Research

**Bảng 5: Ngưỡng trong phiên**

Hỗ trợ gần	1214 - 1217
Hỗ trợ xa	1220 - 1225
Kháng cự gần	1248 - 1253
Kháng cự xa	1267 - 1270

**Bảng 3: Chênh lệch giá HĐTL**

Spread HĐTL	Hiện tại	Phiên trước	+/-
VN30F1M - VN30	-7.15	-6.37	<b>-0.78</b>
VN30F2M - VN30	-8.35	-11.37	<b>3.02</b>
VN30F2M - VN30F1M	-1.2	-5	<b>3.8</b>
VN30F1Q - VN30F1M	-4.9	-3.10	<b>-1.80</b>
VN30F1Q - VN30F2M	10.00	1.9	<b>8.1</b>
VN30F2Q - VN30F1M	-3.70	-4.00	<b>0.3</b>
VN30F2Q - VN30F2M	-2.5	1.00	<b>-3.50</b>
VN30F2Q - VN30F1M	1.2	-0.9	<b>2.1</b>

**Bảng 4: Chiến lược giao dịch trong ngày**

Vị thế	Điểm vào	Chốt lời	Cắt lỗ
Long	> 1241	1251	< 1237
Short	1238	1217-1222	> 1241
	< 1251	1242	> 1253

## CHIẾN LƯỢC GIAO DỊCH

• Chiến lược giao dịch trong phiên: Hiện tại biên giao động tương đối lớn, nên NĐT cần giữ chiến lược giao dịch thận trọng, cần quan sát trước khi ra quyết định mở vị thế. Có thể mở thăm dò với **tỷ trọng nhỏ**.

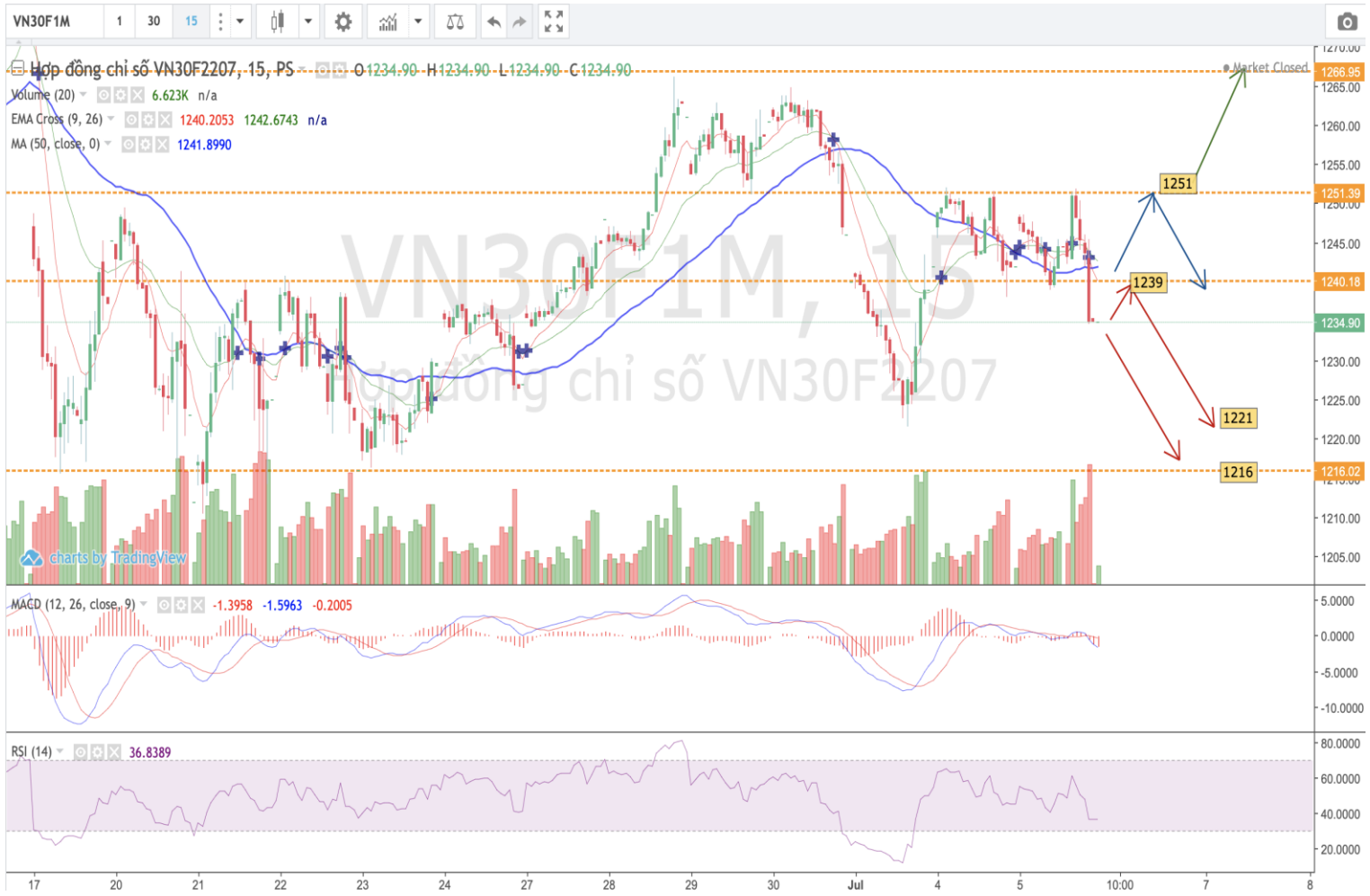
- Vị thế Long có thể cân nhắc ưu tiên hơn, NĐT có thể canh tham gia nếu giá điều chỉnh về quanh 1250-1252 điểm

- Vị thế Short có thể canh tham gia khi giá tiến về vùng kháng cự mạnh quanh 1268-1270.

• Chiến lược giao dịch qua đêm: NĐT cần thận trọng và nên giữ vị thế quan sát, chờ điểm vào phù hợp.

\* Lưu ý: Trường hợp giá mở cửa tạo gap lớn cần chú ý quan sát, tránh fomo đặt lệnh và phòng ngừa rủi ro. Kết hợp theo dõi tình hình diễn biến thị trường chứng khoán cơ sở.

**Hình 4- Hợp đồng VN30F2204 theo 15 phút**



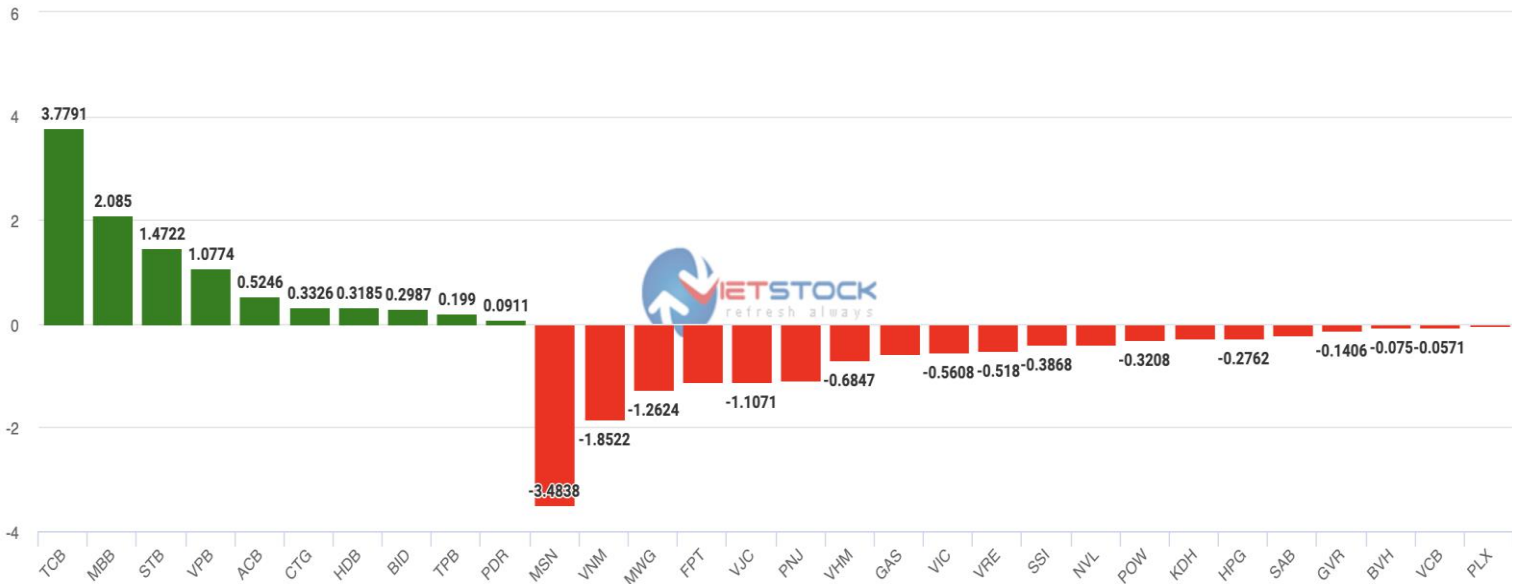
Nguồn: MB Securities, BT Research

**Hình 5- Hợp đồng VN30F2204 theo 3 phút**



Nguồn: FireAnt, BT Research

**Hình 6- Cổ phiếu ảnh hưởng trong VN30-Index**



Nguồn: Vietstock

Chỉ số VN30-Index đóng cửa giảm 0.51% trong đó MSN, MWG, VNM là các mã ảnh hưởng tiêu cực nhất tới chỉ số. Ngược lại, TCB, MBB, STB ảnh hưởng tích cực nhất tới chỉ số.

## Danh sách cổ phiếu nhóm VN30

Mã CK	Phân ngành	Giá	Thay đổi	KLCPLH	Vốn hóa	Tỷ trọng	Ảnh hưởng (%)	Điểm ảnh hưởng
ACB	Ngân hàng	24,450	+0.82%	2,701,948,075	56,153,235,868,688	5.1252%	0.0420	0.5246
BID	Ngân hàng	36,300	+3.57%	5,058,523,816	7,344,976,580,832	0.6703%	0.0239	0.2987
BVH	Bảo hiểm	52,800	-1.68%	742,322,764	3,919,464,193,920	0.3577%	-0.0060	-0.075
CTG	Ngân hàng	27,000	+1.50%	4,805,750,609	19,463,289,966,450	1.7764%	0.0266	0.3326
FPT	Công nghệ thông tin	85,400	-1.50%	907,551,649	65,879,174,200,910	6.0129%	-0.0902	-1.1259
GAS	Điện, nước, xăng dầu, khí đốt	103,000	-5.16%	1,913,950,000	9,856,842,500,000	0.8996%	-0.0464	-0.5795
GVR	Hóa chất	21,600	-3.57%	4,000,000,000	3,456,000,000,000	0.3154%	-0.0113	-0.1406
HDB	Ngân hàng	24,750	+0.81%	1,992,209,120	34,515,023,004,000	3.1502%	0.0255	0.3185
HPG	Tài nguyên cơ bản	21,900	-0.45%	4,472,922,706	53,876,353,993,770	4.9174%	-0.0221	-0.2762
KDH	Bất động sản	35,200	-1.68%	642,937,069	14,710,400,138,720	1.3426%	-0.0226	-0.2816
MBB	Ngân hàng	25,450	+3.46%	3,778,321,777	52,887,059,073,558	4.8271%	0.1670	2.085
MSN	Thực phẩm và đồ uống	102,000	-5.29%	1,416,641,630	57,798,978,504,000	5.2754%	-0.2791	-3.4838
MWG	Bán lẻ	65,500	-3.39%	712,833,495	32,683,415,745,750	2.9831%	-0.1011	-1.2624
NVL	Bất động sản	73,500	-0.68%	1,930,421,319	49,660,088,431,275	4.5326%	-0.0308	-0.3848
PDR	Bất động sản	52,000	+0.78%	492,771,916	10,249,655,852,800	0.9355%	0.0073	0.0911
PLX	Dầu khí	40,150	-0.50%	1,270,592,235	5,101,427,823,525	0.4656%	-0.0023	-0.0291
PNJ	Hàng cá nhân & Gia dụng	118,600	-4.20%	227,366,563	22,920,823,216,030	2.0920%	-0.0879	-1.0969
POW	Điện, nước, xăng dầu, khí đốt	13,000	-3.70%	2,341,871,600	7,611,082,700,000	0.6946%	-0.0257	-0.3208
SAB	Thực phẩm và đồ uống	150,800	-1.76%	641,281,186	10,637,572,313,368	0.9709%	-0.0171	-0.2133
SSI	Dịch vụ tài chính	19,700	-2.48%	992,764,388	13,690,220,910,520	1.2495%	-0.0310	-0.3868
STB	Ngân hàng	23,050	+3.13%	1,885,215,716	41,281,511,141,110	3.7678%	0.1179	1.4722
TCB	Ngân hàng	37,750	+3.85%	3,510,914,798	86,149,071,855,925	7.8630%	0.3027	3.7791
TPB	Ngân hàng	27,500	+0.73%	1,581,755,495	23,924,051,861,875	2.1836%	0.0159	0.199
VCB	Ngân hàng	74,000	-0.13%	4,732,516,571	38,522,684,887,940	3.5160%	-0.0046	-0.0571
VHM	Bất động sản	60,500	-0.82%	4,354,367,488	73,278,257,057,956	6.6883%	-0.0548	-0.6847
VIC	Bất động sản	72,300	-0.55%	3,813,935,561	89,485,592,024,889	8.1676%	-0.0449	-0.5608
VJC	Du lịch và Giải trí	125,900	-2.85%	541,611,334	34,094,433,475,300	3.1118%	-0.0887	-1.1071
VNM	Thực phẩm và đồ uống	73,100	-2.66%	2,089,955,445	61,110,297,211,800	5.5777%	-0.1484	-1.8522
VPB	Ngân hàng	29,500	+1.03%	4,445,473,387	91,799,025,441,550	8.3787%	0.0863	1.0774
VRE	Bất động sản	27,950	-1.93%	2,272,318,410	23,555,070,780,627	2.1499%	-0.0415	-0.518

## Khuyến cáo

Các thông tin, tuyên bố, dự đoán trong bản báo cáo này, bao gồm cả các nhận định cá nhân, là được tổng hợp từ các nguồn thông tin tin cậy; tuy nhiên B&T không đảm bảo sự chính xác và đầy đủ của các nguồn thông tin này. Các nhận định trong bản báo cáo này được đưa ra dựa trên cơ sở phân tích chi tiết và cẩn thận, theo đánh giá chủ quan của chúng tôi, là hợp lý trong thời điểm đưa ra báo cáo. Các nhận định trong báo cáo này có thể thay đổi bất kỳ lúc nào mà không báo trước. Báo cáo này không nên được diễn giải như một đề nghị mua hay bán. B&T và các công ty con; cũng như giám đốc, nhân viên của B&T và các công ty con có thể có lợi ích trong các công ty được đề cập tới trong báo cáo này. B&T sẽ không chịu trách nhiệm đối với tất cả hay bất kỳ thiệt hại nào hay sự kiện bị coi là thiệt hại đối với việc sử dụng toàn bộ hay bất kỳ thông tin hoặc ý kiến nào của báo cáo này.

### **BT Research:**

Team lead trader:

Nhi Lâm

[nhi.lam@bt-group.vn](mailto:nhi.lam@bt-group.vn)

Assistant Analyst:

Thương Phan

[thuong.phan@bt-group.vn](mailto:thuong.phan@bt-group.vn)

Trang Nguyễn

[trang.nguyenthuy@bt-group.vn](mailto:trang.nguyenthuy@bt-group.vn)

Vy Vũ

[vy.vu@bt-group.vn](mailto:vy.vu@bt-group.vn)

Trang Nguyễn

[trang.nguyenthao@bt-group.vn](mailto:trang.nguyenthao@bt-group.vn)

Phước Đỗ

[phuoc.do@bt-group.vn](mailto:phuoc.do@bt-group.vn)

Phúc Nguyễn

[phuc.nguyen@bt-group.vn](mailto:phuc.nguyen@bt-group.vn)

Trade member:

- Thăng Trương

[thang.truong@bt-group.vn](mailto:thang.truong@bt-group.vn)

- Thanh Trịnh

[thanh.trinh@bt-group.vn](mailto:thanh.trinh@bt-group.vn)

- Thanh Nguyễn

[thanh.nguyen@bt-group.vn](mailto:thanh.nguyen@bt-group.vn)