

Bảng 1: Chỉ tiêu

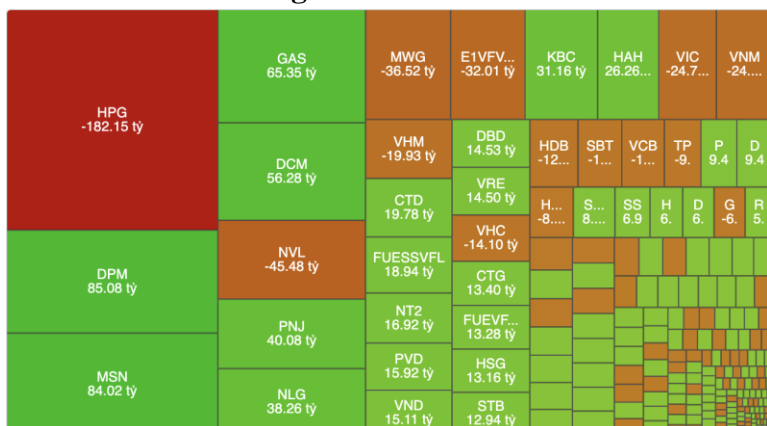
VN30F1M (Giá đóng cửa – ngày 08/06/2022)	1,333
Khối lượng hợp đồng	267,430
VN30 (Giá đóng cửa – ngày 08/06/2022)	1,342.03
Khối lượng	178,529,700
Chênh lệch VN30F1M & VN30	-9.03

ĐIỂM NHẤN THỊ TRƯỜNG

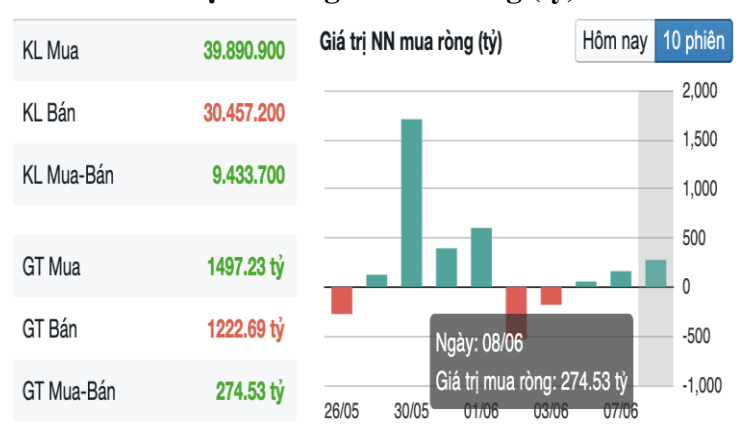
- TTCK Việt Nam tăng điểm trước sự dẫn dắt của cổ phiếu nhóm bất động sản và ngân hàng.
- Các HĐTL tăng điểm tương đồng với diễn biến của thị trường cơ sở.
- Hợp đồng VN30F1M và chỉ số VN30 chênh lệch tại mức -9.03 điểm, cho thấy tâm lý thận trọng của nhà đầu tư trước đà tăng của thị trường cơ sở. Trước đó, basic spread mở cửa ở mức -2.17 điểm, sau đó giảm sâu về mức -11.17 điểm.

ĐIỂM TIN THỊ TRƯỜNG VN30 CƠ SỞ

- Thị trường VN30 (07/06/2022) đã tăng điểm với các nhịp tăng gồng đầu trước khi suy yếu và đánh mất một phần thành quả đạt được về cuối phiên nhưng chỉ số VN30 vẫn kết phiên hết sức tích cực khi tăng 17.66 điểm.
- Bên mua chiếm ưu thế vượt trội với 21 mã tăng, 7 mã giảm và 2 mã đứng giá. Giao dịch nổi bật nhất trong rổ là GVR và STB, hai cổ phiếu này cùng leo dốc tăng hết biên độ. Theo sau là POW, VPB, SSI và MBB cùng có mức tăng tốt. Ngược lại, VCB, BVH và HPG là những mã giảm mạnh nhất rổ.
- Loạt cổ phiếu ngân hàng có biến động rất nhanh trong khoảng 30 phút cuối: CTG từ 27.500 đồng nhảy dựng lên 28.000 đồng; VPB từ 30.500 đồng lên 31.400 đồng; MBB từ 27.300 đồng lên 28.050 đồng; TCB từ 36.400 đồng lên 37.100 đồng... Các cổ phiếu này đều lọt trong Top 10 cổ phiếu kéo VN-Index cũng như VN30 mạnh nhất sáng nay, bên cạnh GVR, MSN. Chốt phiên, GVR kịch trần, BID tăng 2,38%, MBB tăng 3,71%, MSN tăng 2,21%, VPB tăng 2,63%, TCB tăng 2,49%, CTG tăng 2,01%. Động lực tăng của các chỉ số vẫn chưa nhận được sự hỗ trợ cộng hưởng từ các “siêu trụ” khác: VCB lại giảm 0,86%, HPG giảm 0,75%, VIC tăng yếu 0,51%, VHM tăng 0,15%, GAS tăng 0,38%... Nếu các cổ phiếu này bứt phá đồng nhịp, tốc độ tăng hàng chục điểm ở chỉ số sẽ kích thích tâm lý mạnh mẽ hơn nữa.
- Khối ngoại đã mua ròng 9,4 triệu đơn vị, tương ứng bán ròng 274,5 tỷ đồng. Ở chiều mua, các mã được mua ròng nhiều có MSN với 84 tỷ đồng; GAS với 65,3 tỷ đồng; PNJ với 40 tỷ đồng. Ở chiều bán, nhà đầu tư nước ngoài xả mạnh nhất HPG với 182,3 tỷ đồng. Bên cạnh đó, MWG (-31,8 tỷ), NVL (-18,7 tỷ), VNM (-14,9 tỷ) và chứng chỉ quỹ E1VFN30 là tất cả các mã bị bán mạnh.

Hình 1- Phân bổ dòng tiền NN


Nguồn: Fireant

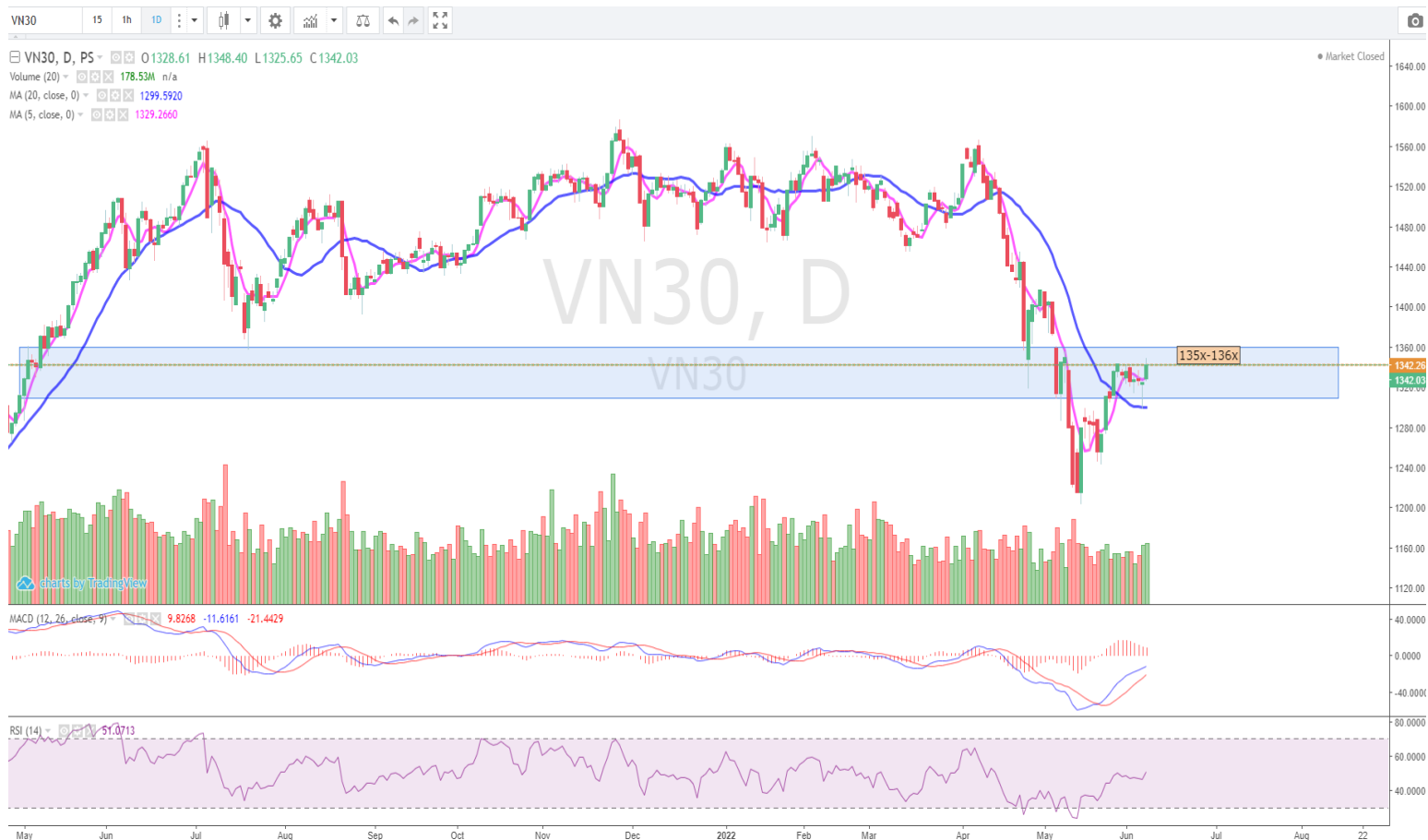
Hình 2- Giá trị Nước ngoài mua ròng (tỷ)


Nguồn: Fireant

NHẬN ĐỊNH THỊ TRƯỜNG VN30 CƠ SỞ

- Theo quan điểm kỹ thuật, VN30 tiếp tục có phiên tăng điểm. Khối lượng giao dịch duy trì trên mức trung bình 10 phiên và 20 phiên chứng tỏ dòng tiền đang dần trở lại.
- Chỉ số đã đóng cửa ở trên đường MA5 và vượt mức tâm lý 1330 điểm cho thấy nhịp tăng sẽ có thể tiếp diễn. Chỉ báo MACD tiếp tục tăng, chỉ báo RSI vượt lên trên mức 50 sau giai đoạn giằng co dưới mức này. Những tín hiệu trên cho thấy tình hình vẫn đang lạc quan. Tuy nhiên, hình ảnh bóng nến trên xuất hiện khi chỉ số test lại vùng 1340-1350 điểm (gap down) chứng tỏ chỉ số đang gặp khó tại kháng cự này. Nếu chinh phục thành công vùng này thì mức 1360-1370 điểm và xa hơn là quanh 1390-1400 (đỉnh cũ và MA50) sẽ là điểm đến tiếp theo.
- Trong kịch bản tiêu cực, chỉ số không thể chinh phục mức 135x điểm thì áp lực điều chỉnh sẽ tiếp tục xuất hiện và đường MA20 (mức 130x điểm) vẫn sẽ là hỗ trợ gần nhất nhằm tìm kiếm lực cầu bắt đáy trước khi hồi phục trở lại.

Hình 3- Chỉ số VN30 cơ sở theo ngày



Nguồn: MB Securities

DIỄN BIẾN GIAO DỊCH HỢTTL NGÀY 08/06/2022

- 4 HĐ đóng cửa tăng từ 18-33 điểm. Khối lượng giao dịch trên VN30F2206 giảm 4% so với phiên liền trước, VN30F2207 tăng 26%, VN30F2209 tăng 403% và VN30F2212 giảm 72%.
- Trong giao dịch ngày 07/06/2022, hợp đồng VN30F2206 tăng điểm ngay từ đầu phiên với các nhịp tăng gồng đầu trước khi suy yếu và đánh mất một phần thành quả đạt được về cuối phiên.
- Áp lực bán mạnh sau một nhịp tăng điểm tích cực, chớm phá ngưỡng kháng cự gần quanh 1345, đã khiến cho đà tăng của chỉ số không duy trì được đến cuối phiên. Mặc dù vậy, với xu hướng tăng điểm vẫn đang đóng vai trò chủ đạo và đồ thị giá đang tịnh tiến dần lên khu vực 1350 điểm.

NHẬN ĐỊNH GIAO DỊCH HỢP ĐỒNG TƯƠNG LAI

- Quan sát đồ thị 15 phút, VN30F2206 đã tiếp tục có phiên tăng điểm, phủ nhận hoàn toàn nhịp giảm và vượt đỉnh quanh 1330. Tín hiệu này cho khả năng nhịp giảm vừa qua mang tính rũ bỏ, giá đã vượt lên lại cạnh trên vùng sideway, mở ra cơ hội bước vào nhịp tăng mới trong những phiên tới. Vùng kháng cự gần phía trên sẽ quanh 1355-1360.

- Mặt khác, NĐT vẫn cần chuẩn bị tâm lý cho kịch bản tiêu cực nếu xuất hiện nhịp điều chỉnh và thủng ngưỡng 1312 trở lại thì có thể tiếp tục giảm về hỗ trợ 1295-1300. Khi đó, rủi ro bước vào xu hướng giảm sẽ cao hơn trước.

Bảng 2: Thông tin mã Hợp đồng Tương lai ngày 06/06/2022

Mã hợp đồng	Giá đóng cửa	+/-	KLGD	Ngày đáo hạn	Giá lý thuyết
VN30F2206	1333	18	267,430	16/06/2022	1337.4
VN30F2207	1331.4	20.4	1,417	21/07/2022	1342.5
VN30F2209	1329.6	29.5	161	15/09/2022	1346.2
VN30F2212	1331.5	33.2	123	15/12/2022	1361.5

Nguồn: BT Research

Bảng 3: Chênh lệch giá HĐTL

Spread HĐTL	Hiện tại	Phiên trước	+/-
VN30F1M - VN30	-9.03	-9.37	0.34
VN30F2M - VN30	-10.63	-13.37	2.74
VN30F2M - VN30F1M	-1.6	-4	2.4
VN30F1Q - VN30F1M	-3.4	-6.50	3.10
VN30F1Q - VN30F2M	-1.80	-2.5	0.7
VN30F2Q - VN30F1M	-1.50	-9.00	7.5
VN30F2Q - VN30F2M	0.1	-5.00	5.10
VN30F2Q - VN30F1M	1.9	-2.5	4.4

Bảng 4: Chiến lược giao dịch trong ngày

Vị thế	Điểm vào	Chốt lời	Cắt lỗ
Long	1327	1344	< 1320
Short	< 1312	1298	> 1320

Bảng 5: Ngưỡng trong phiên

Hỗ trợ gần	1317 - 1320
Hỗ trợ xa	1300 - 1303
Kháng cự gần	1340 - 1343
Kháng cự xa	1350 - 1355

CHIẾN LƯỢC GIAO DỊCH

- Chiến lược giao dịch trong phiên: Hiện tại biên giao động tương đối lớn, nên NĐT cần giữ chiến lược giao dịch thận trọng, cần quan sát trước khi ra quyết định mở vị thế. Có thể mở thăm dò với **tỷ trọng nhỏ**.

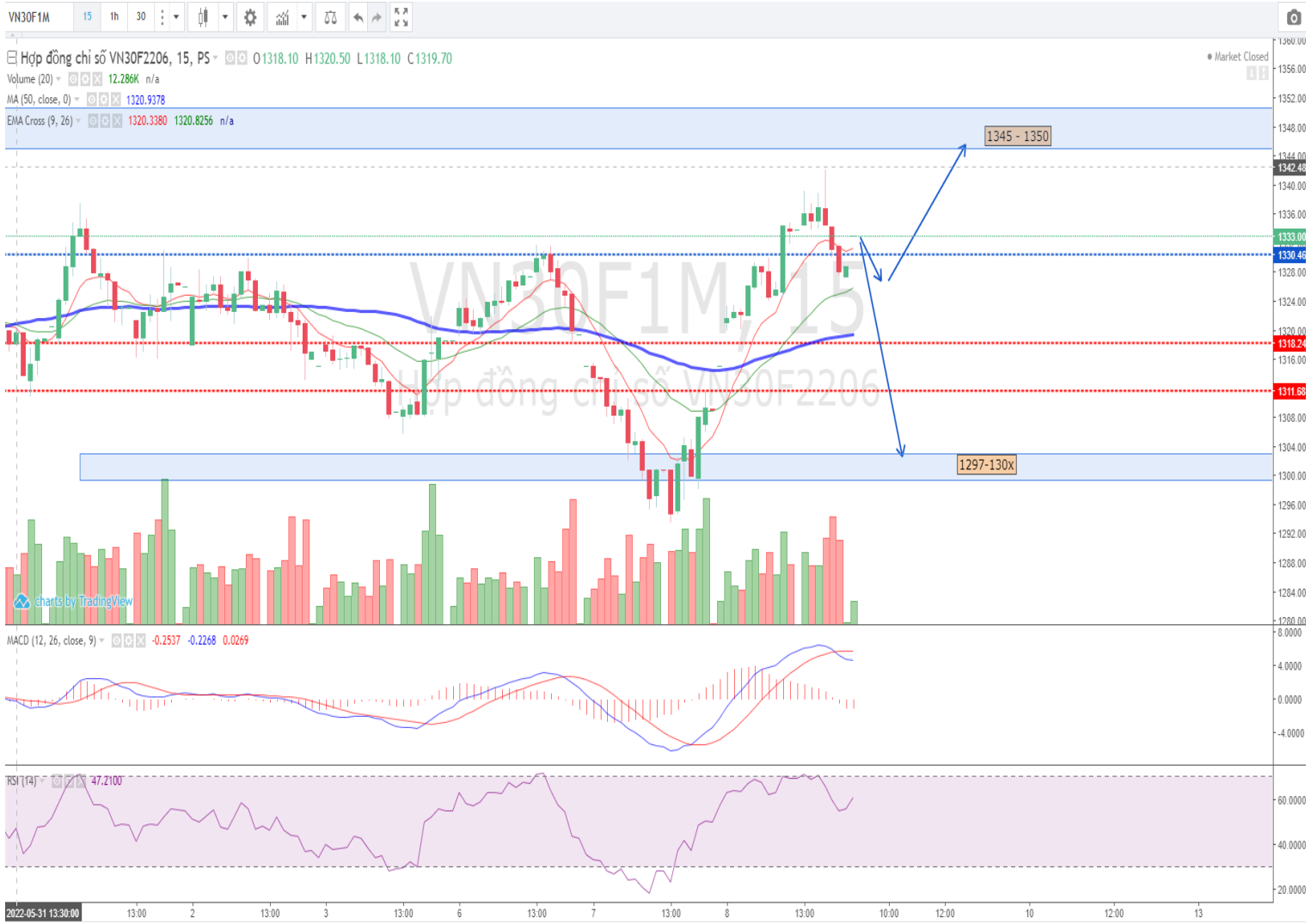
- Vị thế Short cần quan sát kỹ và cân nhắc trước khi vào vị thế nếu giá thủng ngưỡng 1312 trở lại.

- Vị thế Long có thể canh tham gia khi giá điều chỉnh về quanh 1328.

- Chiến lược giao dịch qua đêm: NĐT cần thận trọng và nên giữ vị thế quan sát, chờ điểm vào phù hợp.

* Lưu ý: Trường hợp giá mở cửa tạo gap lớn cần chú ý quan sát, tránh fomo đặt lệnh và phòng ngừa rủi ro. Kết hợp theo dõi tình hình diễn biến thị trường chứng khoán cơ sở.

Hình 4- Hợp đồng VN30F2204 theo 15 phút



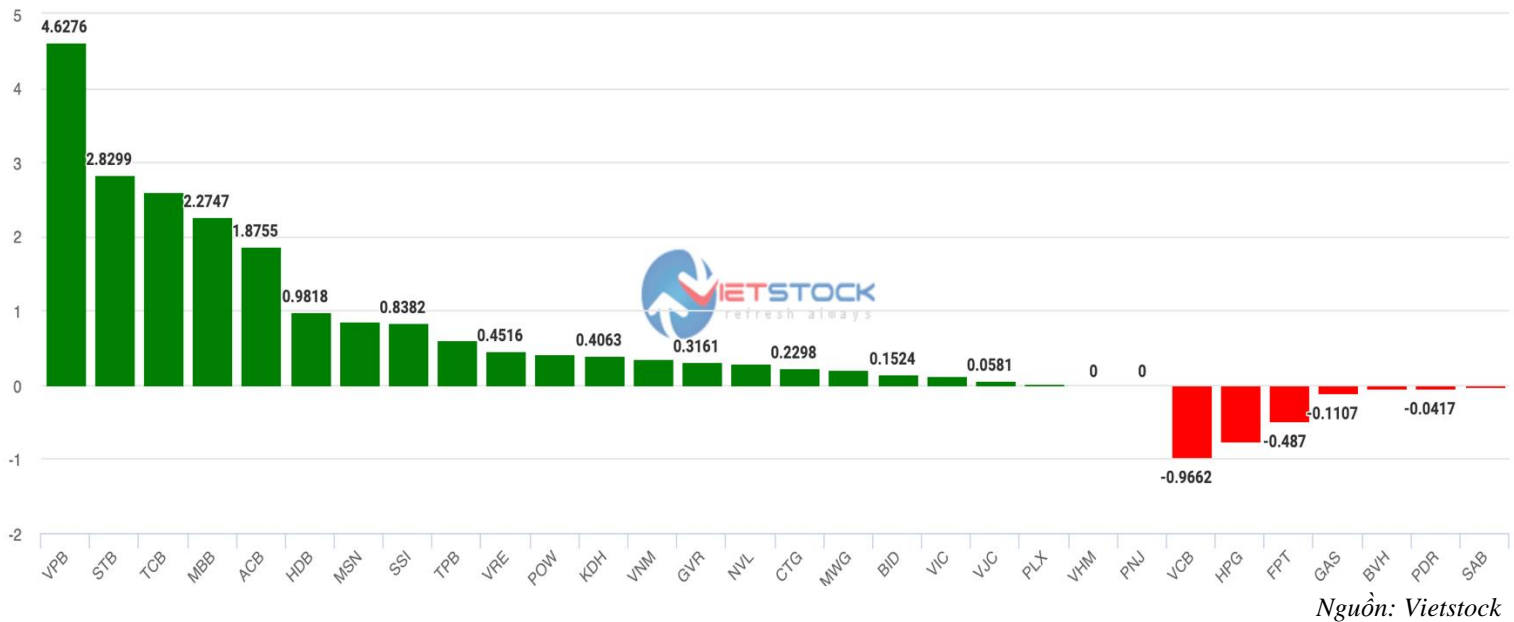
Nguồn: MB Securities, BT Research

Hình 5- Hợp đồng VN30F2204 theo 3 phút



Nguồn: FireAnt, BT Research

Hình 6- Cổ phiếu ảnh hưởng trong VN30-Index



Chỉ số VN30-Index đóng cửa giảm nhẹ trong đó FPT, VCB, PNJ ảnh hưởng tích cực nhất tới chỉ số. Ngược lại, ACB, VHM, TPB là các mã ảnh hưởng tiêu cực nhất tới chỉ số.

Danh sách cổ phiếu nhóm VN30

Mã CK	Phân ngành	Giá	Thay đổi	KLCPLH	Vốn hóa	Tỷ trọng	Ảnh hưởng (%)	Điểm ảnh hưởng
ACB	Ngân hàng	25,700	+3.01%	2,701,948,075	59,024,055,698,375	4.7047%	0.1416	1.8755
BID	Ngân hàng	34,300	+2.08%	5,058,523,816	6,940,294,675,552	0.5532%	0.0115	0.1524
BVH	Bảo hiểm	55,400	-1.25%	742,322,764	4,112,468,112,560	0.3277%	-0.0041	-0.0542
CTG	Ngân hàng	27,700	+1.09%	4,805,750,609	19,967,893,780,395	1.5916%	0.0173	0.2298
FPT	Công nghệ thông tin	115,000	-0.52%	907,551,649	88,713,173,689,750	7.0712%	-0.0368	-0.487
GAS	Điện, nước, xăng dầu, khí đốt	128,900	-0.85%	1,913,950,000	12,335,407,750,000	0.9832%	-0.0084	-0.1107
GVR	Hóa chất	27,050	+6.92%	4,000,000,000	4,328,000,000,000	0.3449%	0.0239	0.3161
HDB	Ngân hàng	25,950	+2.57%	1,992,209,120	36,188,478,664,800	2.8845%	0.0741	0.9818
HPG	Tài nguyên cơ bản	32,900	-0.90%	4,472,922,706	80,937,536,365,070	6.4514%	-0.0581	-0.769
KDH	Bất động sản	41,300	+2.23%	642,937,069	17,259,645,617,305	1.3757%	0.0307	0.4063
MBB	Ngân hàng	27,950	+3.71%	3,778,321,777	58,082,251,516,933	4.6296%	0.1718	2.2747
MSN	Thực phẩm và đồ uống	119,300	+1.19%	1,416,641,630	67,602,138,583,600	5.3884%	0.0641	0.8492
MWG	Bán lẻ	153,400	+0.26%	712,833,495	76,544,060,693,100	6.1012%	0.0159	0.2101
NVL	Bất động sản	76,400	+0.53%	1,930,421,319	51,619,466,070,060	4.1145%	0.0218	0.2888
PDR	Bất động sản	52,700	-0.38%	492,771,916	10,387,631,989,280	0.8279%	-0.0031	-0.0417
PLX	Dầu khí	46,850	+0.32%	1,270,592,235	5,952,724,620,975	0.4744%	0.0015	0.0201
PNJ	Hàng cá nhân & Gia dụng	128,000	0 (0%)	227,366,563	24,737,482,054,400	1.9717%	0.0000	0
POW	Điện, nước, xăng dầu, khí đốt	15,400	+4.41%	2,341,871,600	9,016,205,660,000	0.7186%	0.0317	0.4197
SAB	Thực phẩm và đồ uống	159,700	-0.13%	641,281,186	11,265,386,594,462	0.8979%	-0.0012	-0.0155
SSI	Dịch vụ tài chính	29,300	+3.90%	992,764,388	20,361,597,597,880	1.6229%	0.0633	0.8382
STB	Ngân hàng	21,600	+6.93%	1,885,215,716	38,684,626,492,320	3.0834%	0.2137	2.8299
TCB	Ngân hàng	37,250	+2.90%	3,510,914,798	85,008,024,546,575	6.7758%	0.1965	2.6024
TPB	Ngân hàng	30,250	+2.20%	1,581,755,495	26,316,457,048,063	2.0976%	0.0461	0.6112
VCB	Ngân hàng	79,200	-2.22%	4,732,516,571	41,229,684,366,552	3.2863%	-0.0730	-0.9662
VHM	Bất động sản	68,500	0 (0%)	4,354,367,488	82,967,943,941,652	6.6132%	0.0000	0
VIC	Bất động sản	78,100	+0.13%	3,813,935,561	96,664,242,560,772	7.7049%	0.0100	0.1327
VJC	Du lịch và Giải trí	127,000	+0.16%	541,611,334	34,392,319,709,000	2.7413%	0.0044	0.0581
VNM	Thực phẩm và đồ uống	71,000	+0.57%	2,089,955,445	59,354,734,638,000	4.7310%	0.0270	0.3571
VPB	Ngân hàng	31,800	+4.43%	4,445,473,387	98,956,237,594,620	7.8876%	0.3494	4.6276
VRE	Bất động sản	30,400	+1.67%	2,272,318,410	25,619,826,537,784	2.0421%	0.0341	0.4516

Khuyến cáo

Các thông tin, tuyên bố, dự đoán trong bản báo cáo này, bao gồm cả các nhận định cá nhân, là được tổng hợp từ các nguồn thông tin tin cậy; tuy nhiên B&T không đảm bảo sự chính xác và đầy đủ của các nguồn thông tin này. Các nhận định trong bản báo cáo này được đưa ra dựa trên cơ sở phân tích chi tiết và cẩn thận, theo đánh giá chủ quan của chúng tôi, là hợp lý trong thời điểm đưa ra báo cáo. Các nhận định trong báo cáo này có thể thay đổi bất kì lúc nào mà không báo trước. Báo cáo này không nên được diễn giải như một đề nghị mua hay bán. B&T và các công ty con; cũng như giám đốc, nhân viên của B&T và các công ty con có thể có lợi ích trong các công ty được đề cập tới trong báo cáo này. B&T sẽ không chịu trách nhiệm đối với tất cả hay bất kỳ thiệt hại nào hay sự kiện bị coi là thiệt hại đối với việc sử dụng toàn bộ hay bất kỳ thông tin hoặc ý kiến nào của báo cáo này.

BT Research:

Team lead trader:

Nhi Lâm

nhi.lam@bt-group.vn

Assistant Analyst:

Thương Phan

thuong.phan@bt-group.vn

Trang Nguyễn

trang.nguyenthuy@bt-group.vn

Vy Vũ

vy.vu@bt-group.vn

Trang Nguyễn

trang.nguyenthao@bt-group.vn

Phước Đỗ

phuoc.do@bt-group.vn

Phúc Nguyễn

phuc.nguyen@bt-group.vn

Trade member:

- Thăng Trương

thang.truong@bt-group.vn

- Thanh Trịnh

thanh.trinh@bt-group.vn

- Thanh Nguyễn

thanh.nguyen@bt-group.vn