

Bảng 1: Chỉ tiêu

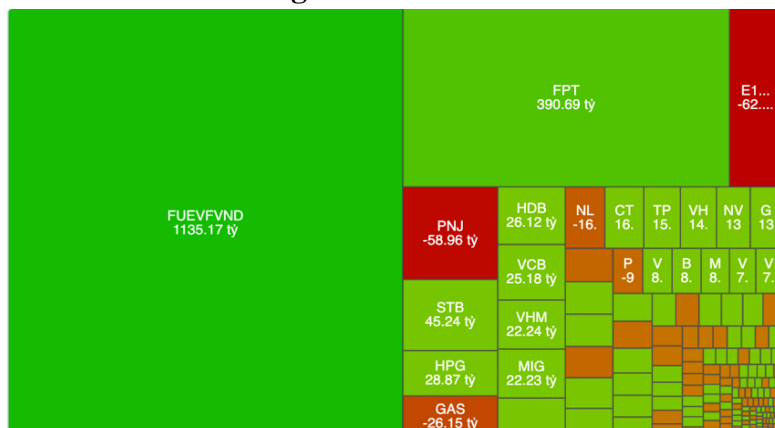
VN30F1M (Giá đóng cửa – ngày 30/05/2022)	1,325.6
Khối lượng hợp đồng	204,050
VN30 (Giá đóng cửa – ngày 30/05/2022)	1,335.68
Khối lượng	150,619,883
Chênh lệch VN30F1M & VN30	-17.27

ĐIỂM NHẤN THỊ TRƯỜNG

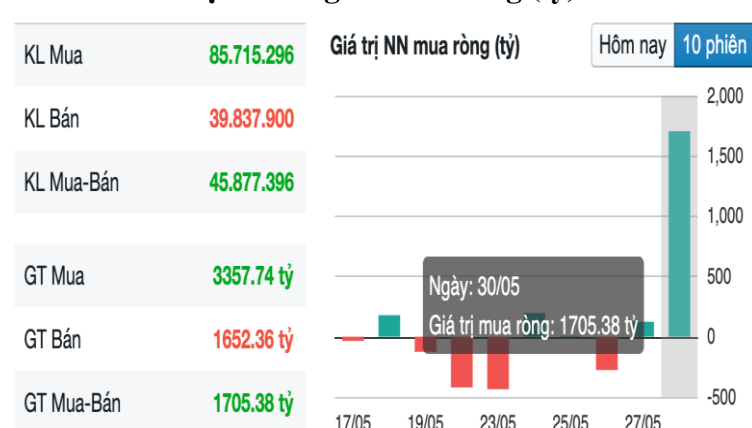
- TTCK Việt Nam tăng điểm tương đồng với diễn biến thị trường chứng khoán Châu Á, sau khi Thượng Hải công bố một loạt các biện pháp hỗ trợ nền kinh tế sau thời gian dài phong tỏa và Bắc Kinh dần nới lỏng kiểm soát dịch bệnh.
- Các HĐTL đồng loạt tăng điểm tương đồng với diễn biến thị trường cơ sở.
- Hợp đồng VN30F1M và chỉ số VN30 chênh lệch tại - 17.3 điểm. Trước đó, basic spread mở cửa ở mức -6.88 điểm sau đó chủ yếu biến động trong biên độ âm

ĐIỂM TIN THỊ TRƯỜNG VN30 CƠ SỞ

- Thị trường VN30 (30/05/2022) đóng cửa với mức cao nhất phiên tăng hơn 7 điểm đạt 1342.87 điểm với 14 mã tăng, 8 mã giảm và 4 mã đứng tham chiếu, ghi nhận phiên tăng điểm thứ 5 liên tiếp. Thanh khoản đạt 150,691 triệu cổ phiếu. Động thái chốt lời của các cổ phiếu trong nhóm VN Diamond khiến thị trường rung lắc trong phiên sáng. Tuy nhiên, áp lực này không quá lớn và nhanh chóng được bù đắp bởi đà tăng giá của các cổ phiếu dầu khí và hàng không. Bước sang phiên chiều, cùng với sự sôi động của các cổ phiếu vốn hóa vừa và nhỏ, các trụ cột ngân hàng cũng lên tiếng giúp chỉ số nới rộng đà tăng về cuối phiên.
- Các cổ phiếu lớn đã hỗ trợ cho đà tăng của VN30 phiên hôm nay là: VHM (+1,15%), VJC (+4,33%), VCB (+0,78%), BID (+1,27%), VPB (+1,61%), ... đã bù đắp áp lực giảm giá ở các cổ phiếu khác như: MWG (-1,02%), VNM (-0,68%), BCM (-0,68%), SSB (-0,87%), FPT (-0,45%),...
- Sắc xanh lan tỏa tại nhóm cổ phiếu ngân hàng. Các mã tiêu biểu như STB và VBB tăng 2,5%, VPB tăng 1,6%, BID và VIB tăng 1,3%.
- Điểm tích cực nhất trong phiên hôm nay là khối nhà đầu tư ngoại mua ròng mạnh với hơn 1700 tỷ đồng và mua vẫn tập trung chủ yếu vào chứng chỉ quỹ ETF VFMVN Diamond cùng với một số cổ phiếu như: FPT được mua ròng hơn 362,6 tỷ đồng, STB được mua ròng hơn 45 tỷ đồng, HPG (+28.87 tỷ đồng), VCB (+25.18 tỷ đồng), VHM (22.24 tỷ đồng)... Ở chiều ngược lại, họ bán ròng các cổ phiếu: PNJ (-58.96 tỷ đồng); GAS (-26.15 tỷ đồng); NLG (16 tỷ đồng),...

Hình 1- Phân bổ dòng tiền NN


Nguồn: Fireant

Hình 2- Giá trị Nước ngoài mua ròng (tỷ)


Nguồn: Fireant

NHẬN ĐỊNH THỊ TRƯỜNG VN30 CƠ SỞ

- VN30 trải qua một nhịp rung lắc đầu phiên trước khi mở rộng đà tăng điểm về cuối phiên. Sau 1 tuần hồi phục tích cực, áp lực chốt lời ngắn hạn có thể sẽ gia tăng tại vùng giá cao và các nhịp rung lắc sẽ tiếp tục xuất hiện trong các phiên kế tiếp. Không những vậy, chỉ số đi lên với thân nến thu hẹp dần, cùng với đường MA20 vẫn ở trạng thái hướng xuống tiêu cực, cho thấy đà tăng có dấu hiệu hạ nhiệt.

- Mặc dù vậy, có thể rủi ro điều chỉnh mạnh sẽ chưa đáng ngại chừng nào chỉ số chưa tiếp cận các vùng cản đáng lưu ý, gần là quanh 136x và tích cực hơn là 137x. NĐT được khuyến nghị tiếp tục nắm giữ các vị thế trung hạn nhưng kê chốt lời từng phần vị thế ngắn hạn khi giá cổ phiếu tiếp cận các ngưỡng cản đã đề cập.

- Trong trường hợp nếu không giữ vững được mốc 133x thì có thể sẽ quay trở về kiểm định lại ngưỡng hỗ trợ khoảng 1327 điểm để củng cố đà tăng cho các phiên tiếp theo.

Hình 3- Chỉ số VN30 cơ sở theo ngày



Nguồn: MB Securities

DIỄN BIẾN GIAO DỊCH HĐTTL NGÀY 31/05/2022

- 4 HĐTL tiếp tục duy trì đà tăng với mức tăng từ 1-5 điểm. Khối lượng giao dịch trên VN30F2206 giảm 20% so với phiên liền trước, VN30F2207 giảm 37%, VN30F2209 giảm 59% và VN30F2212 giảm 71%.

- F1 diễn biến giằng co với các nhịp tăng giảm đan xen trước khi tăng điểm nhẹ về cuối phiên. Sau 1 tuần hồi phục tích cực, áp lực chốt lời ngắn hạn có thể sẽ gia tăng tại vùng giá cao và các nhịp rung lắc sẽ tiếp tục xuất hiện trong các phiên kế tiếp.

- Trong giao dịch ngày 30/05/2022, hợp đồng VN30F2206 hiện sắc xanh ngay từ đầu phiên. Tuy nhiên, lực bán mạnh khiến hợp đồng giằng co quanh tham chiếu trong phiên sáng lẫn đầu phiên chiều. Nhưng khi càng gần cuối phiên, lực mua bắt đầu quay trở lại giúp hợp đồng kết phiên ở mức tăng nhẹ.

NHẬN ĐỊNH GIAO DỊCH HỢP ĐỒNG TƯƠNG LAI

- Quan sát đồ thị 15 phút, VN30F2206 đã có một phiên thiên về giằng co tích lũy quanh vùng kháng cự mạnh 1330-1343. Đà tăng tiếp tục yếu đi với các nền thân nhỏ, đồng thời nền rút đầu xuất hiện liên tục. Đồng thời, chỉ báo RSI cũng dần xuất hiện tín hiệu phân kỳ giảm giá. Tín hiệu này khả năng sẽ khiến giá đảo chiều trong phiên tiếp theo.
- Nếu giá có thể tiếp tục tăng đầu phiên, vượt đỉnh, nhưng với nền duy trì nhỏ như hiện tại thì khả năng chỉ là phá vỡ giả trước khi đảo chiều giảm trở lại. Trường hợp nếu tiếp tục giảm trong phiên sáng, đóng nền và thủng ngưỡng 1318 thì sẽ hoàn thành mẫu hình Hai đỉnh, giá khả năng sẽ giảm về vùng hỗ trợ 1307-1310 và xa hơn là 1295-1300.
- Mặt khác, NĐT vẫn cần chuẩn bị tâm lý cho kịch bản tiêu cực nếu trường hợp tiếp tục giảm và thủng ngưỡng 1295-1300 thì giá khả năng sẽ giảm về vùng hỗ trợ 127x-128x.

Bảng 2: Thông tin mã Hợp đồng Tương lai ngày 30/05/2022

Mã hợp đồng	Giá đóng cửa	+/-	KLGD	Ngày đáo hạn	Giá lý thuyết
VN30F2206	1325.6	3.1	204,050	16/06/2022	1326.9
VN30F2207	1325	1	333	21/07/2022	1335.0
VN30F2209	1324.2	0.4	39	15/09/2022	1340.3
VN30F2212	1323.3	5.4	187	15/12/2022	1347.6

Nguồn: BT Research

Bảng 3: Chênh lệch giá HĐTL

Spread HĐTL	Hiện tại	Phiên trước	+/-
VN30F1M - VN30	-17.27	-13.18	-4.09
VN30F2M - VN30	-17.87	-11.68	-6.19
VN30F2M - VN30F1M	-0.6	1.5	-2.1
VN30F1Q - VN30F1M	-1.4	1.30	-2.70
VN30F1Q - VN30F2M	-0.80	-0.2	-0.6
VN30F2Q - VN30F1M	-2.30	-4.60	2.3
VN30F2Q - VN30F2M	-1.7	-6.10	4.40
VN30F2Q - VN30F1M	-0.9	-5.9	5

Bảng 4: Chiến lược giao dịch trong ngày

Vị thế	Điểm vào	Chốt lời	Cắt lỗ
Long	1320	1330	< 1317
Short	1335 < 1317	1319 1305-1309	> 1345 > 1320

Bảng 5: Ngưỡng trong phiên

Hỗ trợ gần	1308 - 1310
Hỗ trợ xa	1298 - 1303
Kháng cự gần	1333 - 1335
Kháng cự xa	1343 - 1345

CHIẾN LƯỢC GIAO DỊCH

- Chiến lược giao dịch trong phiên: Hiện tại biên dao động tương đối lớn, nên NĐT cần giữ chiến lược giao dịch thận trọng, cần quan sát trước khi ra quyết định mở vị thế. Có thể mở thăm dò với **tỷ trọng nhỏ**.

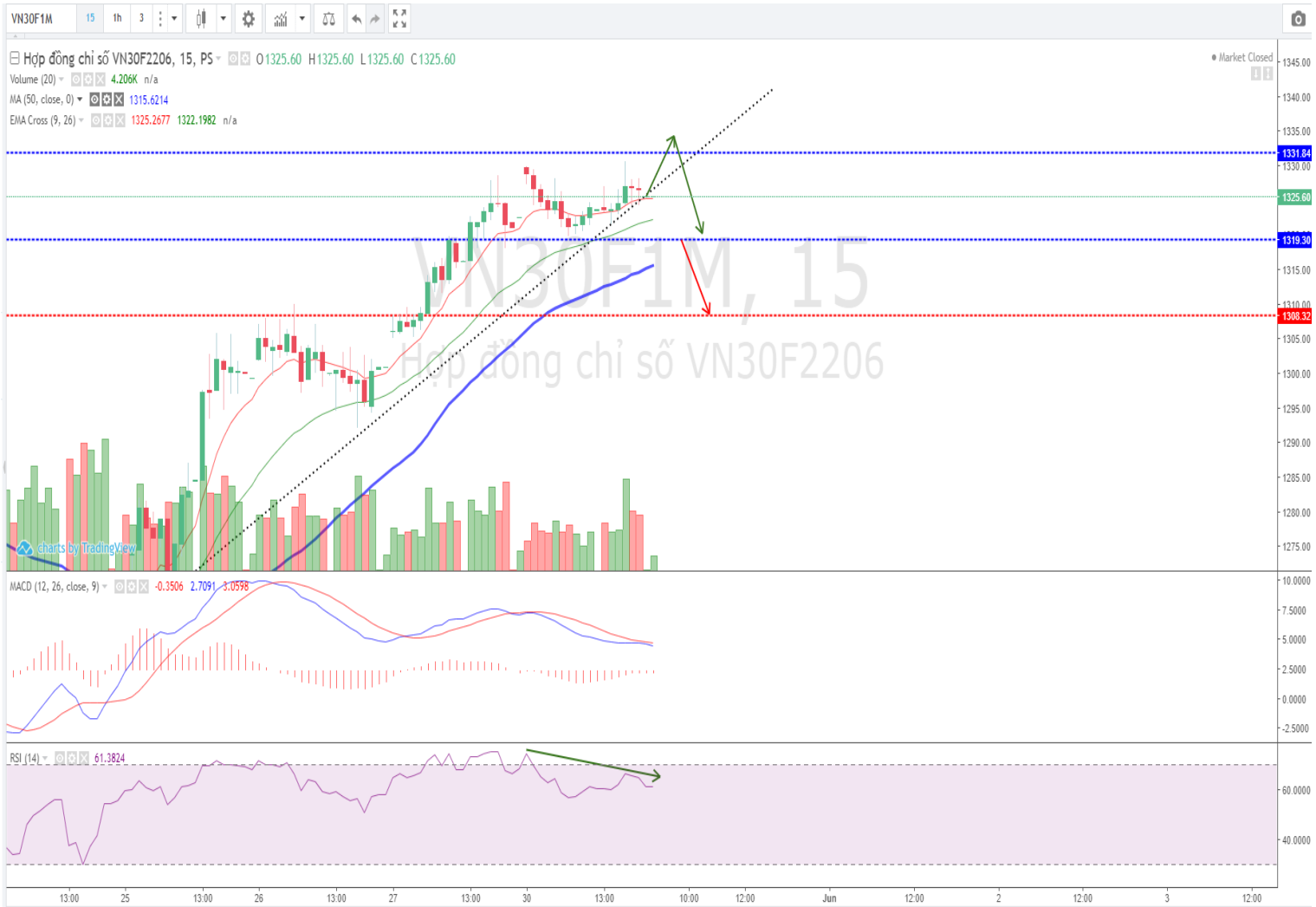
- Vị thế Long có thể canh tham gia nếu vẫn giữ được với các nền rút chân quanh 1318-1320 điểm. Nhưng cần chú ý khi mở mới vị thế vì giá đang tịnh tiến gần tới các vùng kháng cự mạnh và phải Stoploss nếu nền xác nhận thủng vùng 1318 với vol bán mạnh.

- Đối với vị thế Short có thể canh tham gia nếu giá đóng nền và giảm thủng vùng 1318 kèm khối lượng lớn hoặc trường hợp khi giá tiến lên vùng kháng cự 1333 điểm với lực mua yếu.

- Chiến lược giao dịch qua đêm: NĐT cần thận trọng và nên giữ vị thế quan sát, chờ điểm vào phù hợp.

* Lưu ý: Trường hợp giá mở cửa tạo gap lớn cần chú ý quan sát, tránh fomo đặt lệnh và phòng ngừa rủi ro. Kết hợp theo dõi tình hình diễn biến thị trường chứng khoán cơ sở.

Hình 4- Hợp đồng VN30F2204 theo 15 phút



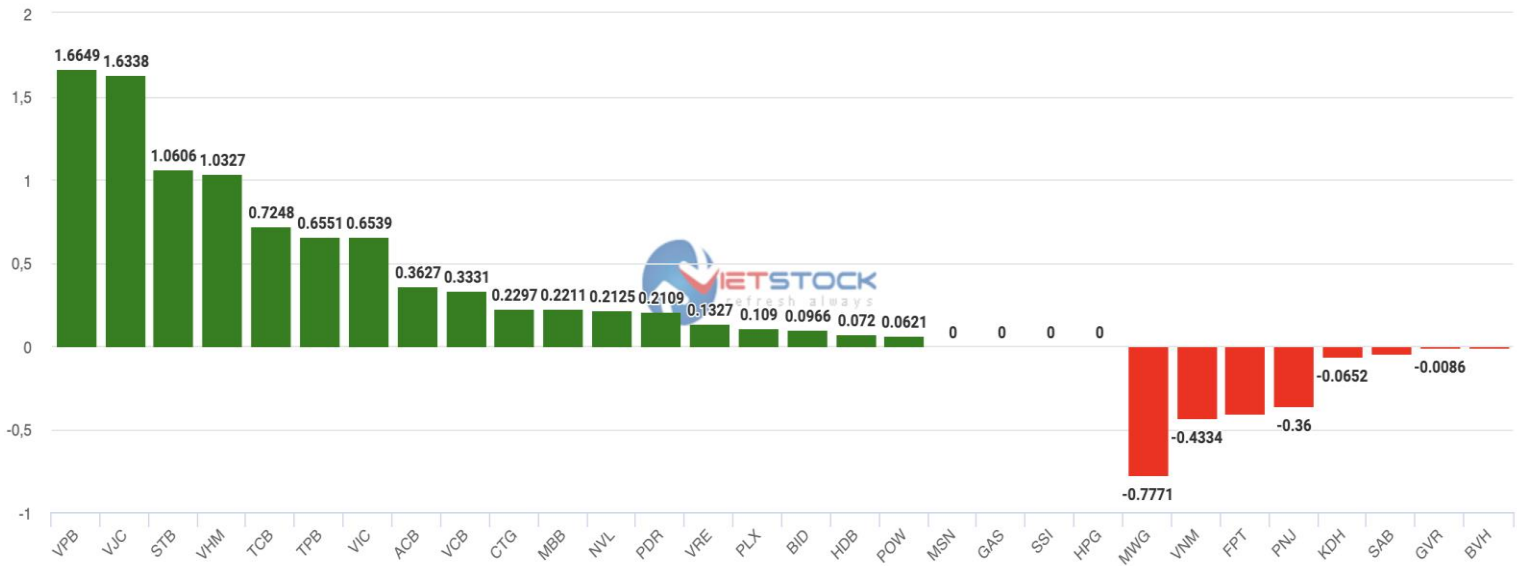
Nguồn: MB Securities, BT Research

Hình 5- Hợp đồng VN30F2204 theo 3 phút



Nguồn: FireAnt, BT Research

Hình 6- Cổ phiếu ảnh hưởng trong VN30-Index



Nguồn: Vietstock

Chỉ số VN30-Index đóng cửa tăng 0.54% trong đó VPB, VJC, STB ảnh hưởng tích cực nhất tới chỉ số. Ngược lại, MWG, VNM, FPT là các mã ảnh hưởng tiêu cực nhất tới chỉ số nhiều nhất.

Danh sách cổ phiếu nhóm VN30

Mã CK	Phân ngành	Giá	Thay đổi	KLCPLH	Vốn hóa	Tỷ trọng	Ảnh hưởng (%)	Điểm ảnh hưởng
ACB	Ngân hàng	31,950	+0.47%	2,701,948,075	73,378,154,846,813	5.7771%	0.0272	0.3627
BID	Ngân hàng	35,750	+1.27%	5,058,523,816	7,233,689,056,880	0.5695%	0.0072	0.0966
BVH	Bảo hiểm	53,500	-0.19%	742,322,764	3,971,426,787,400	0.3126%	-0.0006	-0.0079
CTG	Ngân hàng	27,300	+1.11%	4,805,750,609	19,679,548,743,855	1.5494%	0.0172	0.2297
FPT	Công nghệ thông tin	111,300	-0.45%	907,551,649	85,858,923,753,645	6.7598%	-0.0304	-0.4063
GAS	Điện, nước, xăng dầu, khí đốt	110,000	0%	1,913,950,000	10,526,725,000,000	0.8287%	0.0000	0
GVR	Hóa chất	25,450	-0.20%	4,000,000,000	4,072,000,000,000	0.3205%	-0.0006	-0.0086
HDB	Ngân hàng	25,850	+0.19%	1,992,209,120	36,049,024,026,400	2.8381%	0.0054	0.072
HPG	Tài nguyên cơ bản	35,450	0%	4,472,922,706	87,210,810,460,235	6.8662%	0.0000	0
KDH	Bất động sản	42,400	-0.35%	642,937,069	17,719,345,621,640	1.3950%	-0.0049	-0.0652
MBB	Ngân hàng	28,100	+0.36%	3,778,321,777	58,393,963,063,535	4.5974%	0.0166	0.2211
MSN	Thực phẩm và đồ uống	110,000	0%	1,416,641,630	62,332,231,720,000	4.9075%	0.0000	0
MWG	Bán lẻ	145,200	-1.02%	712,833,495	72,452,396,431,800	5.7042%	-0.0582	-0.7771
NVL	Bất động sản	78,700	+0.38%	1,930,421,319	53,173,455,231,855	4.1864%	0.0159	0.2125
PDR	Bất động sản	55,300	+1.84%	492,771,916	10,900,114,781,920	0.8581%	0.0158	0.2109
PLX	Dầu khí	43,400	+1.88%	1,270,592,235	5,514,370,299,900	0.4341%	0.0082	0.109
PNJ	Hàng cá nhân & Gia dụng	120,500	-1.47%	227,366,563	23,288,020,215,275	1.8335%	-0.0270	-0.36
POW	Điện, nước, xăng dầu, khí đốt	13,450	+0.75%	2,341,871,600	7,874,543,255,000	0.6199%	0.0046	0.0621
SAB	Thực phẩm và đồ uống	153,400	-0.39%	641,281,186	10,820,978,732,564	0.8519%	-0.0033	-0.0444
SSI	Dịch vụ tài chính	29,900	0%	992,764,388	20,778,558,640,840	1.6359%	0.0000	0
STB	Ngân hàng	22,800	+2.47%	1,885,215,716	40,833,772,408,560	3.2149%	0.0794	1.0606
TCB	Ngân hàng	37,750	+0.80%	3,510,914,798	86,149,071,855,925	6.7826%	0.0543	0.7248
TPB	Ngân hàng	33,000	+2.17%	1,581,755,495	28,708,862,234,250	2.2602%	0.0490	0.6551
VCB	Ngân hàng	78,000	+0.78%	4,732,516,571	40,604,992,179,180	3.1968%	0.0249	0.3331
VHM	Bất động sản	70,500	+1.15%	4,354,367,488	85,390,365,662,577	6.7229%	0.0773	1.0327
VIC	Bất động sản	78,500	+0.64%	3,813,935,561	97,159,321,908,074	7.6494%	0.0490	0.6539
VJC	Du lịch và Giải trí	132,500	+4.33%	541,611,334	35,881,750,877,500	2.8250%	0.1223	1.6338
VNM	Thực phẩm và đồ uống	72,500	-0.68%	2,089,955,445	60,608,707,905,000	4.7718%	-0.0324	-0.4334
VPB	Ngân hàng	31,600	+1.61%	4,445,473,387	98,333,871,320,440	7.7419%	0.1246	1.6649
VRE	Bất động sản	29,950	+0.50%	2,272,318,410	25,240,585,684,429	1.9872%	0.0099	0.1327

Khuyến cáo

Các thông tin, tuyên bố, dự đoán trong bản báo cáo này, bao gồm cả các nhận định cá nhân, là được tổng hợp từ các nguồn thông tin tin cậy; tuy nhiên B&T không đảm bảo sự chính xác và đầy đủ của các nguồn thông tin này. Các nhận định trong bản báo cáo này được đưa ra dựa trên cơ sở phân tích chi tiết và cẩn thận, theo đánh giá chủ quan của chúng tôi, là hợp lý trong thời điểm đưa ra báo cáo. Các nhận định trong báo cáo này có thể thay đổi bất kỳ lúc nào mà không báo trước. Báo cáo này không nên được diễn giải như một đề nghị mua hay bán. B&T và các công ty con; cũng như giám đốc, nhân viên của B&T và các công ty con có thể có lợi ích trong các công ty được đề cập tới trong báo cáo này. B&T sẽ không chịu trách nhiệm đối với tất cả hay bất kỳ thiệt hại nào hay sự kiện bị coi là thiệt hại đối với việc sử dụng toàn bộ hay bất kỳ thông tin hoặc ý kiến nào của báo cáo này.

BT Research:

Team lead trader:

Nhi Lâm

nhi.lam@bt-group.vn

Assistant Analyst:

Thương Phan

thuong.phan@bt-group.vn

Trang Nguyễn

trang.nguyenthuy@bt-group.vn

Vy Vũ

vy.vu@bt-group.vn

Trang Nguyễn

trang.nguyenthao@bt-group.vn

Phước Đỗ

phuoc.do@bt-group.vn

Phúc Nguyễn

phuc.nguyen@bt-group.vn

Trade member:

- Thăng Trương

thang.truong@bt-group.vn

- Thanh Trịnh

thanh.trinh@bt-group.vn

- Thanh Nguyễn

thanh.nguyen@bt-group.vn