

**Bảng 1: Chỉ tiêu**

VN30F1M (Giá đóng cửa – ngày 21/04/2022)	1,435.3
Khối lượng hợp đồng	210,284
VN30 (Giá đóng cửa – ngày 21/04/2022)	1,426.87
Khối lượng	200,789,489
Chênh lệch <b>VN30F1M &amp; VN30</b>	8.43

### ĐIỂM NHẤN THỊ TRƯỜNG

- TTCK giảm điểm tương đồng với diễn biến thị trường chứng khoán thế giới khi lợi suất trái phiếu chính phủ Mỹ vẫn đang neo ở mức cao.
- Các HĐTL giảm điểm tương đồng với diễn biến thị trường cơ sở.
- Hợp đồng VN30F1M và chỉ số VN30 chênh lệch tại mức cao nhất tại 8.43 điểm khi đóng phiên. Trước đó basic spread mở cửa ở mức 6.7 điểm biến động giằng co trong khoảng -5.98 và 4.97 điểm trước khi đóng cửa.

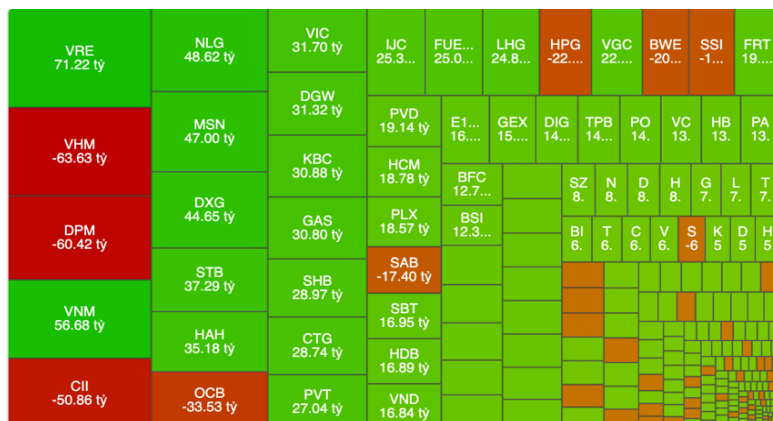
### ĐIỂM TIN THỊ TRƯỜNG VN30 CƠ SỞ

Thị trường VN30 (21/04/2022) mở phiên sáng trong vài chục phút đầu tiên cho tín hiệu mua nhiều tương chừng như trong ngắn hạn có thể kỳ vọng hồi phục trở lại nhưng khi tới nửa cuối phiên sáng thị trường bất ngờ sụt giảm trở lại cho tới cuối phiên nhưng không rơi giương như là thẳng đứng như hôm qua, tiếp tục kết thúc phiên giao dịch trong sắc đỏ và ngưỡng hỗ trợ còn 1,422 điểm. Nhịp hồi nhẹ sau 10h30 chỉ duy trì trên mốc này khoảng 45 phút và sau đó đến kết phiên đóng nên đỏ và xuống ngưỡng điểm gần thấp nhất phiên là 1426 điểm, giảm trên 8.6 điểm so với phiên hôm qua trong đó có 17 mã giảm, 11 mã tăng, 2 mã đứng tham chiếu. Thanh khoản thị trường VN30 tăng đáng kể so với phiên liền trước đạt 200,789 triệu cổ phiếu.

Hôm nay là phiên đảo hạn phái sinh nên thị trường có thể chịu cả tác động kép từ các giao dịch này. VN30-Index thậm chí đang tăng 2,69 điểm cuối đợt khớp lệnh liên tục còn bị ép xuống giảm 8,63 điểm lúc đóng cửa, tức là biến động trên 11 điểm ở đợt ATC.

Nhiều cổ phiếu trụ bị ép mạnh xuống bằng khối lượng bán rất lớn. Chẳng hạn VIC từ 78.800 đồng bị đánh xuống 77.500 đồng, giá chốt phiên giảm 2,27% so với tham chiếu. VHM từ 65.700 đồng rơi thẳng xuống 64.000 đồng, giá đóng cửa giảm 4,19%. Cả loạt blue-chips khác như HPG, MSN, TCB, VPB... cũng đều biến động theo hướng tụt giá ở đợt ATC, dù vẫn đóng cửa trên tham chiếu. Bên cạnh đó vẫn còn một số cổ phiếu tăng nổi bật hôm nay là BVH (+3.9%), SSI (+2,4%), POW (1.9%), MBB (+1.7%),...

Điểm sáng hôm nay được chú ý là khối ngoại liên tục mua ròng với tổng giá trị trong phiên giao dịch đạt 935.43 tỷ. Ở chiều mua, những cổ phiếu nổi bật được nhà đầu tư nước ngoài chú ý có VRE (+71.22 tỷ), VNM (+56.68 tỷ), MSN (+47.00 tỷ), STB (37.29 tỷ),... Ở chiều bán, nhà đầu tư nước ngoài xả mạnh nhất là VHM (-63.63 tỷ), SAB (-17.40 tỷ); HPG (-22 tỷ),...

**Hình 1- Phân bổ dòng tiền NN**


Nguồn: Fireant

**Hình 2- Giá trị Nước ngoài mua ròng (tỷ)**


Nguồn: Fireant

## NHẬN ĐỊNH THỊ TRƯỜNG VN30 CƠ SỞ

Trong phiên giao dịch ngày 21/04/2022, khối lượng giao dịch có dấu hiệu tăng nhưng chưa nhiều và vẫn nằm dưới mức trung bình 20 ngày và 50 ngày chứng tỏ nhà đầu tư càng thận trọng hơn về biến động của thị trường.

VN30-Index đang tiếp tục điều chỉnh và đang test lại vùng 1,412 - 1,416 điểm (tương đương các đáy liền kề trước đó). Nếu vùng hỗ trợ này vẫn trụ vững thì tình hình có thể lạc quan trở lại.

Trường hợp xấu hơn, nếu thị trường giảm xuống dưới vùng hỗ trợ cứng 1,412 – 1,416 điểm thì rất có thể vùng hỗ trợ tiếp theo trong phiên ngày mai sẽ là 137x – 138x.

Ở diễn biến khác, thị trường nếu có lực mua mạnh sẽ tăng lên vùng kháng cự gần là 1435 – 1442 điểm và tiếp tục sideway trong vùng này và đây sẽ là bước đệm để thị trường hội phục trở lại

### Hình 3- Chỉ số VN30 cơ sở theo ngày



Nguồn: MB Securities

### DIỄN BIẾN GIAO DỊCH HỢTTL NGÀY 21/04/2022

- 3 HỢTTL đóng cửa với mức tăng từ 9-11 điểm riêng VN30F2204 giảm gần 5 điểm. Khối lượng giao dịch trên VN30F2204 giảm 7% so với phiên liền trước, VN30F2205 tăng 76%, trong khi VN30F2206 giảm 37% và VN30F2209 giảm 53%.

- Trong giao dịch ngày 21/04/2022, hợp đồng VNF2204 biến động Sideway trong biên với sắc đỏ là chủ đạo. Tuy nhiên khi về nửa cuối phiên sáng thì hợp đồng bật tăng trở lại và đà tăng kéo sang tới phiên chiều. Diễn biến tích cực này đã không được giữ lâu khi một lần nữa lực bán quay trở lại khiến hợp đồng đóng cửa dưới mức tham chiếu.

- Quan sát đồ thị 15p và 5p vào khoảng 10h24p kết hợp quan sát chỉ số MACD và đường trung bình 20 ngày có tín hiệu vào vị thế Long ở vùng giá 1432 và chốt lời tại 1437 điểm.

## NHẬN ĐỊNH GIAO DỊCH HỢP ĐỒNG TƯƠNG LAI

- Quan sát đồ thị 15 phút, VN30F2204 đã có phiên đảo hạn giảm co với các nhịp tăng rồi giảm đan xen và kết phiên với số điểm giảm nhẹ. Lực cầu bắt đáy và sự đuối sức của phe bán khi giá về quanh vùng 142x – 1430 đã giúp cho chỉ số hồi phục và bớt tiêu cực hơn, bên cạnh đó nhịp giảm trở lại khi gần tiếp cận MA50 cũng không quá mạnh.

- Ngoài ra cần chú ý, giá đang có khoảng gap lớn 15 điểm so với hợp đồng tiếp theo là VN30F2205, nên khả năng đồ thị sẽ mở gap tăng điểm trong đầu phiên sáng mai. Nếu vượt ngưỡng 1451 thành công thì sẽ hoàn thành mẫu hình đảo chiều vai đầu vai ngược, thì mục tiêu sẽ hướng tới và chinh phục vùng kháng cự 146x-148x.

- Tuy nhiên, với thanh khoản gia tăng trong các nhịp sụt giảm phá đáy để ngỏ rủi ro tiếp tục mở rộng điều chỉnh xuống vùng hỗ trợ sâu hơn nên cần chuẩn bị cả kịch bản tiêu cực hơn. Đó là nếu không mở gap tăng điểm nhiều và quay đầu thủng đáy cũ 1424 thì khả năng sẽ tạo thành mô hình hai đáy. Giá có thể sẽ tạo đáy thứ hai quanh vùng 1410 - 1415 và tăng về lại neckline quanh 144x.

**Bảng 2: Thông tin mã Hợp đồng Tương lai ngày 21/04/2022**

Mã hợp đồng	Giá đóng cửa	+/-	KLGD	Ngày đảo hạn	Giá lý thuyết
VN30F2204	1435.3	-4.7	210,284	21/04/2022	1440.1
VN30F2205	1450	11	26,273	19/05/2022	1459.7
VN30F2206	1450	8.9	151	16/06/2022	1464.5
VN30F2209	1450	10	80	15/09/2022	1479.0

Nguồn: BT Research

**Bảng 3: Chênh lệch giá HĐTL**

Spread HĐTL	Hiện tại	Phiên trước	+/-
VN30F1M - VN30	8.43	4.50	<b>3.93</b>
VN30F2M - VN30	23.13	3.50	<b>19.63</b>
VN30F2M - VN30F1M	14.7	-1	<b>15.7</b>
VN30F1Q - VN30F1M	14.7	1	<b>13.7</b>
VN30F1Q - VN30F2M	0,00	2	<b>-2</b>
VN30F2Q - VN30F1M	14.70	0	<b>14.7</b>
VN30F2Q - VN30F2M	0	1.00	<b>-1,00</b>
VN30F2Q - VN30F1M	0	-1	<b>1</b>

**Bảng 4: Chiến lược giao dịch trong ngày**

Vị thế	Điểm vào	Chốt lời	Cắt lỗ
Long	> 1451	1460	< 1445
	1417	1426	< 1412
Short	< 1461	1450	> 1465

**Bảng 5: Ngưỡng trong phiên**

Hỗ trợ gần	1424 - 1430
Hỗ trợ xa	140x - 1413
Kháng cự gần	1454 - 1460
Kháng cự xa	1465 - 1468

## CHIẾN LƯỢC GIAO DỊCH

- Chiến lược giao dịch trong phiên: Chiến lược giao dịch thận trọng, cần quan sát trước khi ra quyết định mở vị thế. Có thể mở thăm dò với tỷ trọng nhỏ.

- Vị thế Short có thể cân nhắc hơn khi giá hồi về quanh 1459 – 1462.

- Đối với vị thế Long sẽ chịu nhiều rủi ro nên NĐT có thể xem xét lướt ngắn và mở thăm dò với tỉ trọng nhỏ khi giá vượt ngưỡng 1451 hoặc khi giảm về quanh 1415 – 142x với lực của phe bán yếu.

- Chiến lược giao dịch qua đêm: Giá đang có khoảng gap lớn 15 điểm so với hợp đồng VN30F2205 nên NĐT cần thận trọng và nên giữ vị thế quan sát, chờ điểm vào phù hợp.

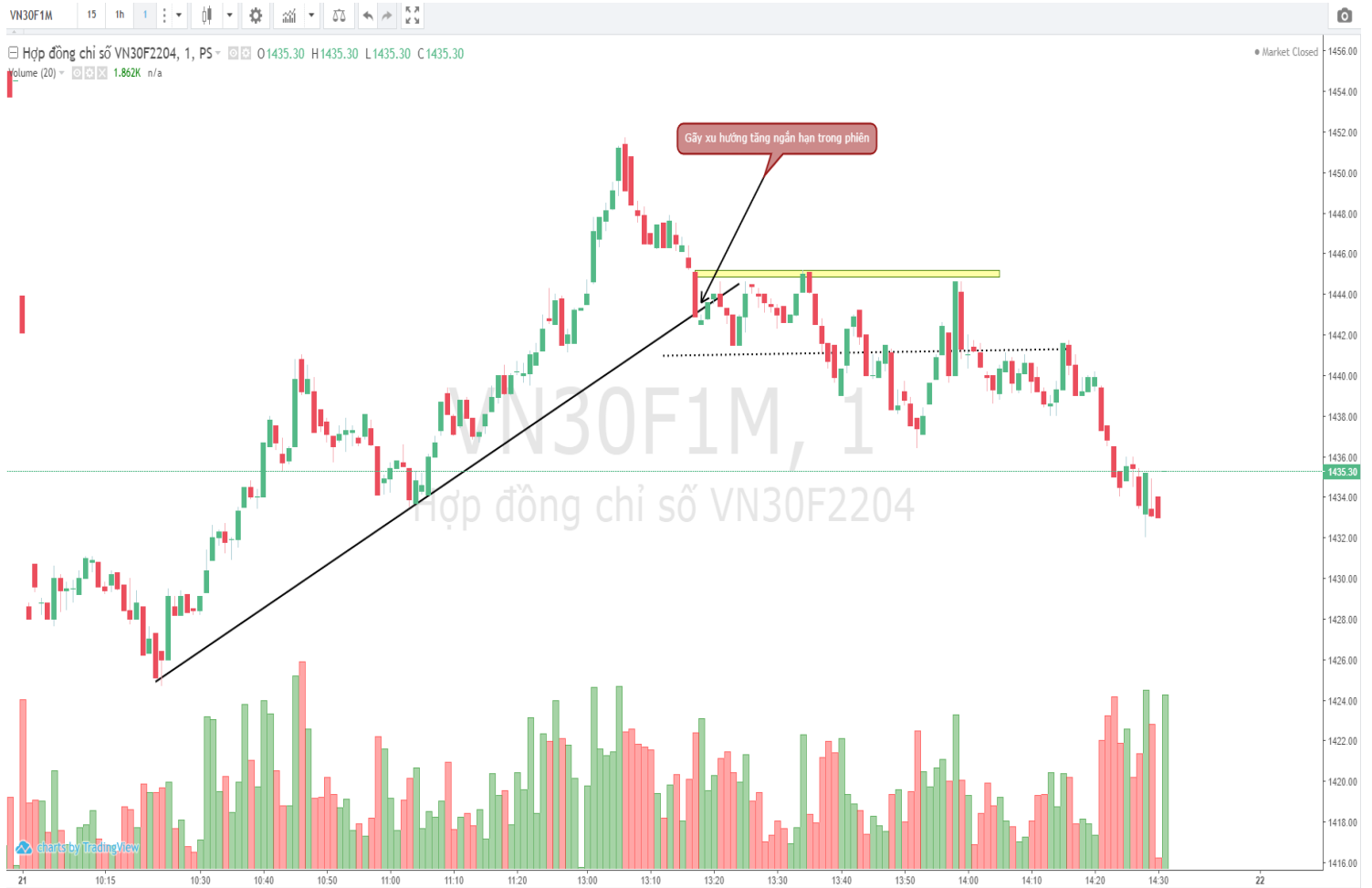
- \* Lưu ý: Trường hợp giá mở cửa tạo gap lớn cần chú ý quan sát, tránh fomo đặt lệnh và phòng ngừa rủi ro. Kết hợp theo dõi tình hình diễn biến thị trường chứng khoán cơ sở.

## Hình 4- Hợp đồng VN30F2204 theo 15 phút



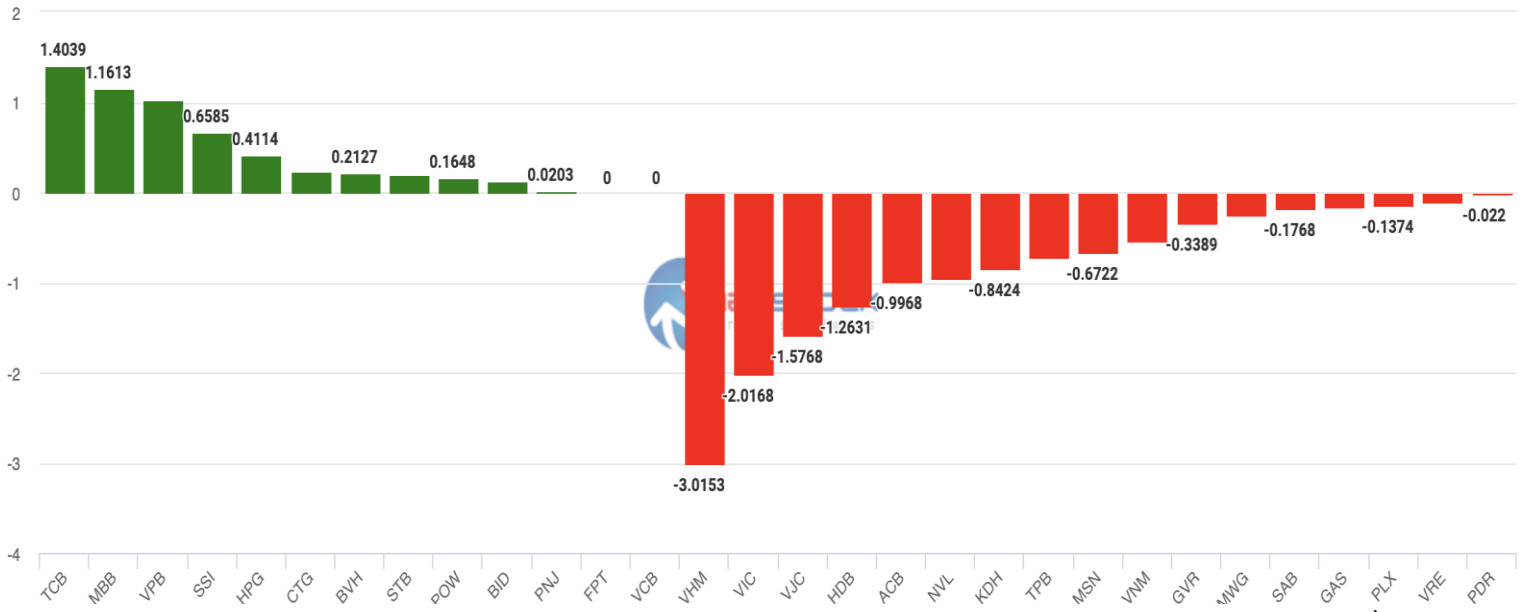
Nguồn: MB Securities, BT Research

## Hình 5- Hợp đồng VN30F2204 theo 1 phút



Nguồn: MB Securities, BT Research

**Hình 6- Cổ phiếu ảnh hưởng trong VN30-Index**



Nguồn: Vietstock

Chỉ số VN30-Index đóng cửa giảm 0.6% trong đó VHM, VIC, VJC ảnh hưởng tiêu cực nhất tới chỉ số. Ngược lại, TCB, MBB, VPB đóng góp gần 3.5 điểm tăng của VN30-Index.

## Danh sách cổ phiếu nhóm VN30

Mã CK	Phân ngành	Giá	Thay đổi	KLCPLH	Vốn hóa	Tỷ trọng	Ảnh hưởng (%)	Điểm ảnh hưởng
ACB	Ngân hàng	31,500	1.25%	2,701,948,075	72,344,659,708,125	5.5552%	-0.0694	-0.9968
BID	Ngân hàng	38,500	1.45%	5,058,540,076	7,790,151,717,040	0.5981%	0.0087	0.1245
BVH	Bảo hiểm	66,500	3.91%	742,322,764	4,936,446,380,600	0.3790%	0.0148	0.2127
CTG	Ngân hàng	29,000	1.05%	4,805,750,609	20,905,015,149,150	1.6052%	0.0169	0.2419
FPT	Công nghệ thông tin	112,000	0.00%	907,469,273	86,391,074,789,600	6.6338%	0.0000	0
GAS	Điện, nước, xăng dầu, khí đốt	105,000	1.50%	1,913,950,000	10,048,237,500,000	0.7715%	-0.0116	-0.1661
GVR	Hóa chất	30,500	6.30%	4,000,000,000	4,880,000,000,000	0.3747%	-0.0236	-0.3389
HDB	Ngân hàng	24,900	3.30%	1,992,209,120	34,724,204,961,600	2.6664%	-0.0880	-1.2631
HPG	Tài nguyên cơ bản	43,350	0.35%	4,472,922,706	106,645,659,617,805	8.1891%	0.0287	0.4114
KDH	Bất động sản	48,000	3.81%	642,937,069	20,059,636,552,800	1.5403%	-0.0587	-0.8424
MBB	Ngân hàng	30,000	1.69%	3,778,321,777	62,342,309,320,500	4.7871%	0.0809	1.1613
MSN	Thực phẩm và đồ uống	123,000	1.05%	1,180,534,692	58,082,306,846,400	4.4600%	-0.0468	-0.6722
MWG	Bán lẻ	155,500	0.32%	712,833,495	72,049,645,507,125	5.5325%	-0.0177	-0.2541
NVL	Bất động sản	80,100	1.60%	1,930,423,360	54,119,418,897,600	4.1557%	-0.0665	-0.9545
PDR	Bất động sản	63,400	0.16%	492,771,916	12,496,695,789,760	0.9596%	-0.0015	-0.022
PLX	Dầu khí	50,300	1.95%	1,270,592,235	6,391,078,942,050	0.4907%	-0.0096	-0.1374
PNJ	Hàng cá nhân & Gia dụng	119,000	0.08%	227,366,563	22,998,127,847,450	1.7659%	0.0014	0.0203
POW	Điện, nước, xăng dầu, khí đốt	13,300	1.92%	2,341,871,600	7,786,723,070,000	0.5979%	0.0115	0.1648
SAB	Thực phẩm và đồ uống	169,700	1.34%	641,281,186	11,970,795,899,062	0.9192%	-0.0123	-0.1768
SSI	Dịch vụ tài chính	36,050	2.41%	982,343,473	24,789,437,541,155	1.9035%	0.0459	0.6585
STB	Ngân hàng	27,650	0.36%	1,885,215,716	49,519,903,820,030	3.8025%	0.0137	0.1965
TCB	Ngân hàng	43,600	1.28%	3,510,914,798	99,499,325,375,320	7.6403%	0.0978	1.4039
TPB	Ngân hàng	34,800	1.97%	1,581,755,495	33,027,054,735,600	2.5360%	-0.0500	-0.7172
VCB	Ngân hàng	78,400	0.00%	4,732,527,623	40,813,318,220,752	3.1339%	0.0000	0
VHM	Bất động sản	64,000	4.19%	4,354,367,488	65,286,250,970,481	5.0132%	-0.2101	-3.0153
VIC	Bất động sản	77,500	2.27%	3,805,214,791	80,601,726,746,668	6.1892%	-0.1405	-2.0168
VJC	Du lịch và Giải trí	136,500	3.87%	541,611,334	36,964,973,545,500	2.8384%	-0.1098	-1.5768
VNM	Thực phẩm và đồ uống	75,000	0.79%	2,089,955,445	62,698,663,350,000	4.8145%	-0.0380	-0.546
VPB	Ngân hàng	35,500	0.85%	4,445,473,387	110,470,013,666,950	8.4828%	0.0721	1.0351
VRE	Bất động sản	30,500	0.49%	2,272,318,410	21,648,332,045,702	1.6623%	-0.0081	-0.1169

## **Khuyến cáo**

Các thông tin, tuyên bố, dự đoán trong bản báo cáo này, bao gồm cả các nhận định cá nhân, là được tổng hợp từ các nguồn thông tin tin cậy; tuy nhiên B&T không đảm bảo sự chính xác và đầy đủ của các nguồn thông tin này. Các nhận định trong bản báo cáo này được đưa ra dựa trên cơ sở phân tích chi tiết và cẩn thận, theo đánh giá chủ quan của chúng tôi, là hợp lý trong thời điểm đưa ra báo cáo. Các nhận định trong báo cáo này có thể thay đổi bất kì lúc nào mà không báo trước. Báo cáo này không nên được diễn giải như một đề nghị mua hay bán. B&T và các công ty con; cũng như giám đốc, nhân viên của B&T và các công ty con có thể có lợi ích trong các công ty được đề cập tới trong báo cáo này. B&T sẽ không chịu trách nhiệm đối với tất cả hay bất kỳ thiệt hại nào hay sự kiện bị coi là thiệt hại đối với việc sử dụng toàn bộ hay bất kỳ thông tin hoặc ý kiến nào của báo cáo này.

### **BT Research:**

Team lead trader:

Nhi Lâm

[nhi.lam@bt-group.vn](mailto:nhi.lam@bt-group.vn)

Assistant Analyst:

Thương Phan

[thuong.phan@bt-group.vn](mailto:thuong.phan@bt-group.vn)

Trang Nguyễn

[trang.nguyenthuy@bt-group.vn](mailto:trang.nguyenthuy@bt-group.vn)

Vy Vũ

[vy.vu@bt-group.vn](mailto:vy.vu@bt-group.vn)

Trang Nguyễn

[trang.nguyenthao@bt-group.vn](mailto:trang.nguyenthao@bt-group.vn)

Phước Đỗ

[phuoc.do@bt-group.vn](mailto:phuoc.do@bt-group.vn)

Phúc Nguyễn

[phuc.nguyen@bt-group.vn](mailto:phuc.nguyen@bt-group.vn)

Trade member:

- Thắng Trương

[thang.truong@bt-group.vn](mailto:thang.truong@bt-group.vn)

- Thanh Trịnh

[thanh.trinh@bt-group.vn](mailto:thanh.trinh@bt-group.vn)

- Thanh Nguyễn

[thanh.nguyen@bt-group.vn](mailto:thanh.nguyen@bt-group.vn)